

# Квартири біля пляжу Клеопатра, в центрі Аланії (01052)



**360 000 €**

-  Площа **103 м<sup>2</sup>**
-  Кімнат **2+1 пентхаус**
-  Меблі **Частково**
-  До моря: **350 м**
-  Локація: **Туреччина, Аланія, Клеопатра**
-  До аеропорту: **45 км**
-  До центру міста: **1 км**

## Опції

- ✓ Встроєнна техніка
- ✓ Балкон/Тераса
- ✓ Басейн
- ✓ Центр міста
- ✓ Розтермінування під 0%
- ✓ Для громадянства
- ✓ Дитячий майданчик
- ✓ Генератор

## Опис

Новий інвестиційний проект від відомого та надійного забудовника у самому центрі Аланії, біля пляжу Клеопатра.

**Інфраструктура комплексу:** відкритий басейн з підігрівом (90 м<sup>2</sup>), джакузі, дитячий басейн, джакузі з підігрівом, сауна, тренажерний зал, дитяча ігрова кімната, лобі

**Особливості комплексу:** обгороджена територія, велопарковка, керуючий, Wi-Fi, супутникове TV, підсвічування території та фасадів, електрогенератор

Комплектація апартаментів: вхідні сталеві двері, відеодомофон, вбудовані меблі на кухні та у ванних кімнатах, **повний пакет побутової техніки** (холодильник, посудомийна машина, варильна поверхня, духовка, витяжка, пральна машина), **кондиціонер у кожній кімнаті, підігрів підлог у ванній кімнаті**, душові кабінки, сантехніка Grohe, електричний водонагрівач.

- Місце розташування: Аланія, Клеопатра
- До пляжу: 350 метрів
- Площа земельної ділянки: 1.571 м<sup>2</sup>
- Кількість корпусів: 2

- Кількість апартаментів: 52
- Поверхів: ground + 3
- Типи апартаментів: 1+1, пентхауси 2+1
- Площа апартаментів: 51 м<sup>2</sup> - 116 м<sup>2</sup>

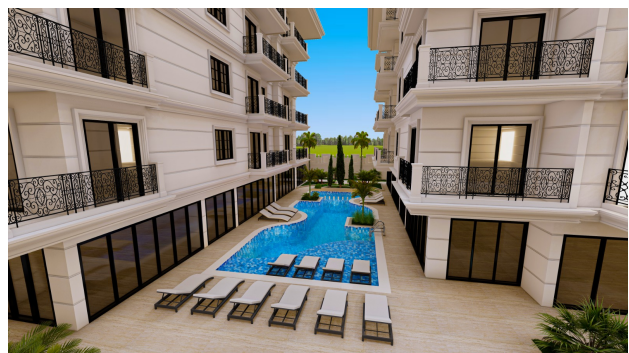
**Початок будівництва:** 30.03.2022

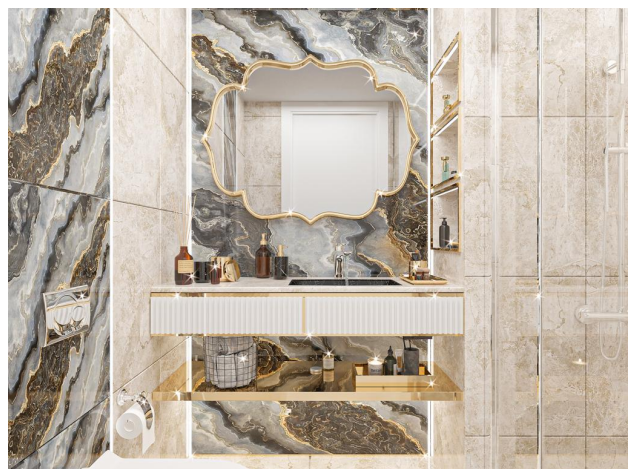
**Здавання в експлуатацію:** 30.12.2023

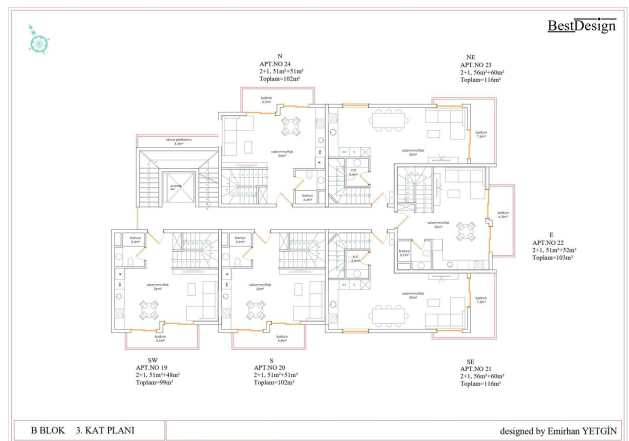
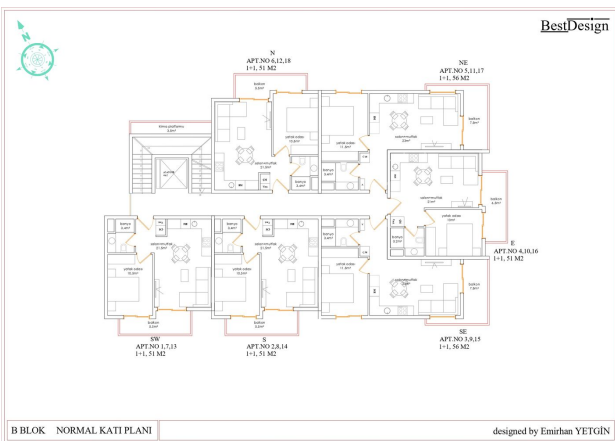
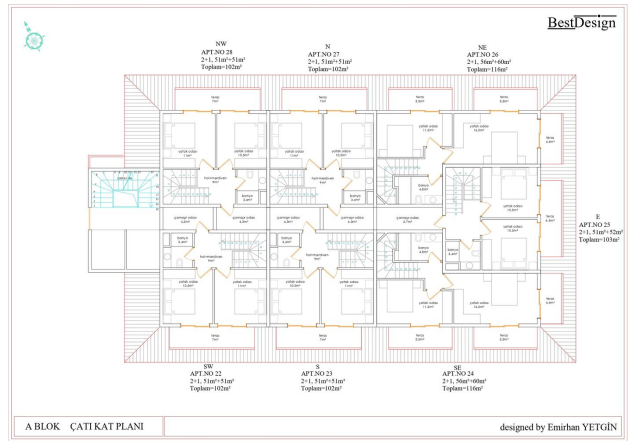
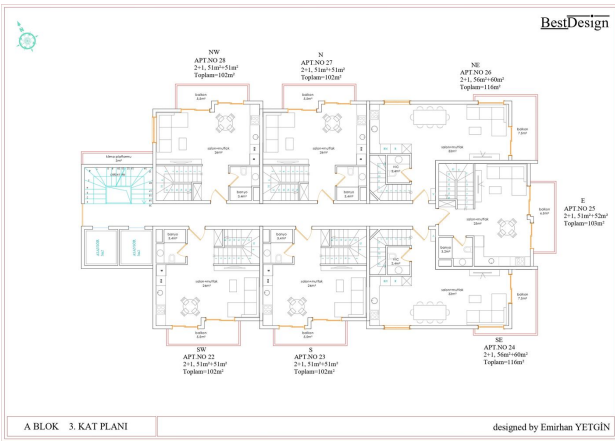
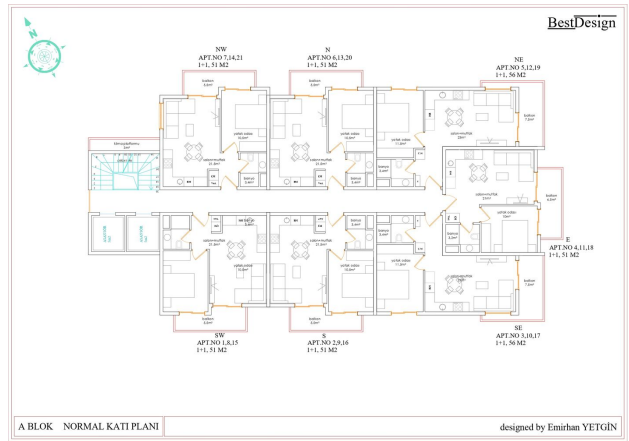
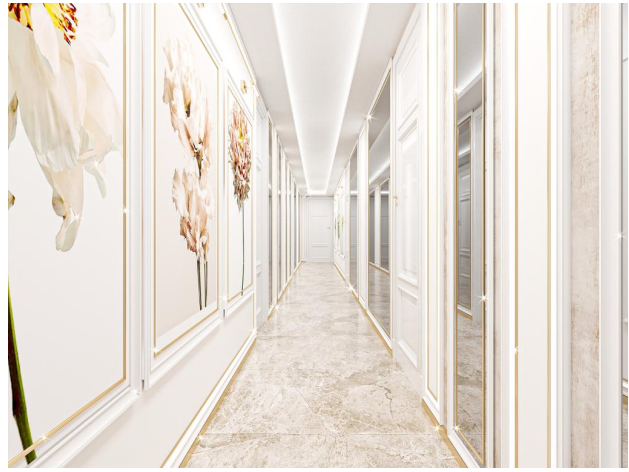
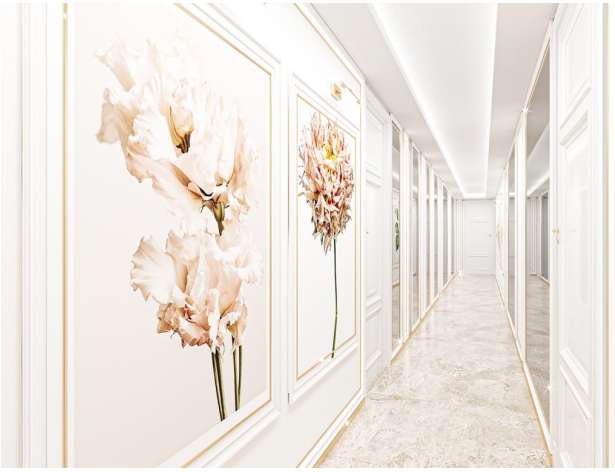
**Розстрочка без%** до закінчення будівництва.

**Інформація оновлена** 26.10.2024

## Фотогалерея

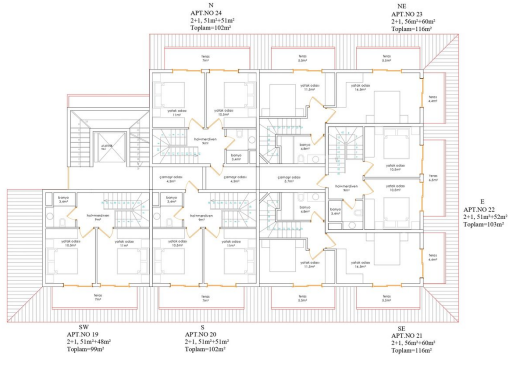








BestDesign



B BLOK ÇATI KAT PLANI

designed by Eminhan YETGIN