

# Квартири в Аланії від забудовника, район Авсаллар (001461)



**100 000 € - 120 000 €**



Площа

**45 м<sup>2</sup> - 106 м<sup>2</sup>**



Кімнат

**1 спальня**

**2+1 пентхаус**



Меблі

**Частково**



До моря:

**1500 м**



Локація:

**Туреччина, Аланія, Авсаллар**

✈ До аеропорту: **67 км**

🏠 До центру  
міста: **24 км**

## Опції

- ✓ Вид на гори
- ✓ Вид на город
- ✓ Балкон/Тераса
- ✓ Басейн
- ✓ Розтермінування під 0%
- ✓ Дитячий майданчик
- ✓ Генератор

## Опис

Новий проект розташований у найкрасивішому та мальовничому районі міста Аланья – Авсалар. Цей житловий комплекс стане для вас райським куточком на узбережжі Середземного моря, у найтеплішій частині Туреччини. Море, один з найкращих та доглянутих пісочних пляжів Туреччини – Інжекум, сосновий ліс, чисте повітря та відсутність міської метушні – це унікальне та безцінне багатство цього місця. Від будинку до центру району Авсаллар діятиме спеціальний транспорт.

Розташований комплекс на площі 815 м.кв, де для вас буде створена розвинена інфраструктура: відкритий басейн з дитячою зоною, велика озеленена територія, альтанки для відпочинку, дитячий майданчик.

Для любителів спорту є тренажерний зал та сауна. Для вашої безпеки ми встановимо камери відеоспостереження та кодові замки. А за затишком та красою комплексу до ваших послуг буде представлений конс'єрж (доглядач комплексу).

Комплекс складатиметься з 5 поверхів, у яких розташується 20 квартир різного планування. Усі апартаменти будуть здаватися з повним чистовим оздобленням з корпусними меблями в кухні та обладнаними санвузлами. Покриття для підлоги керамічна плитка, на стінах антибактеріальна фарба. Це дозволить Вам подбати лише про придбання необхідної побутової техніки та меблів.

У всіх квартирах будуть кухонні вбудовані меблі, гранітні стільниці, повністю обладнаний сантехнічний вузол. У всіх квартирах буде керамогранітна плитка. Вхід у квартиру – сталеві двері, міжкімнатні двері – американські панельні двері. Відповідно до архітектурного проекту, на балконах буде використано загартоване багат шарове скло та алюмінієвими поручнями. На стінах вбиральних приміщень буде використано першокласну кераміку турецького виробництва або імпорتنу кераміку.

У вітальнях та спальнях буде використано першокласну кераміку турецького виробництва або імпорتنу кераміку. Підвісна стеля в кімнатах виконана з гіпсокартону і покрита водоемульсійною фарбою. У туалетах буде підвісний унітаз із вбудованим бачком відповідно до проекту. Зовні буде нанесений вибуховий камінь - це натуральний блок, магми і вулканів (міцніше за звичайний камінь).

- 1+1 від 43 м<sup>2</sup>
- дуплекси 2+1 107 м<sup>2</sup>

#### **Технічні характеристики:**

- Усі матеріали відповідають технічним специфікаціям Міністерства громадських робіт та нормам TSE.
- Вхід у будівлю буде виконано з мармуру, холи – з мармуру чи кераміки, балюстради – з алюмінію.
- Один ліфт для людей із вантажопідйомністю 800 кг на 10 осіб. Ліфт матиме повністю автоматичні двері, спеціально спроектовану кабінку з дверима, що ламінують і нержавіють, цифрову сигналізацію, аварійне освітлення, домофон, а також вхідна кромка ліфта з мармуру або граніту.

Забудовник пропонує гнучку систему **0%** розстрочення.

#### **Умови оплати:**

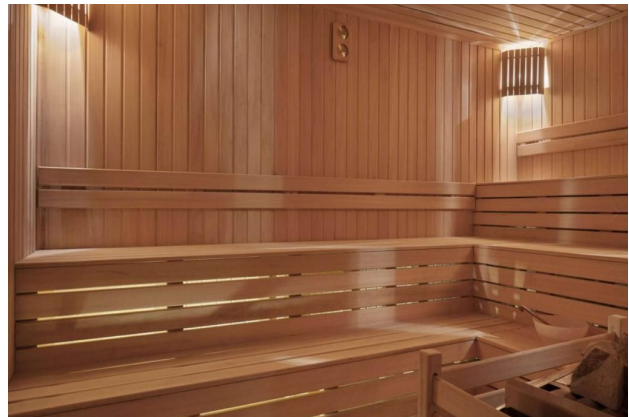
- Початковий внесок становить 30% від вартості об'єкта, що купується.

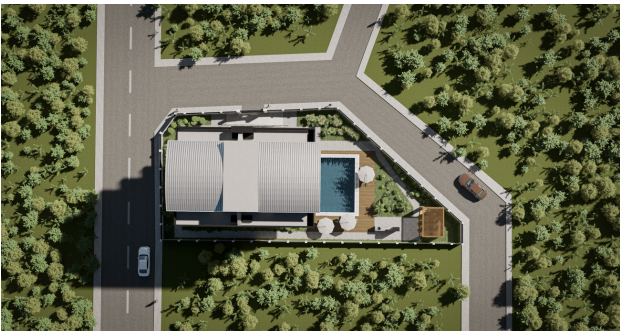
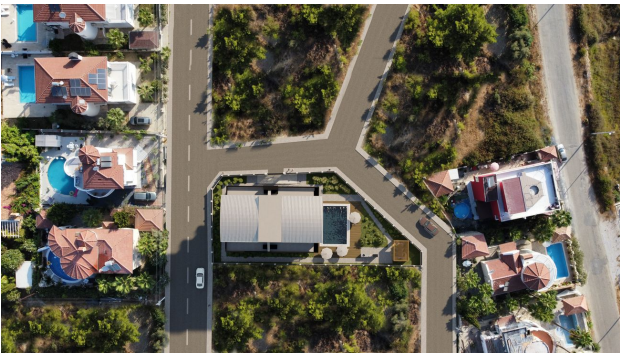
- Далі компанія пропонує безпроцентну розстрочку на 12 міс.
- При первісному внеску оформляється договір купівлі-продажу.
- За повного погашення вартості об'єкта оформляється тапу (свідоцтво про право власності на нерухомість).

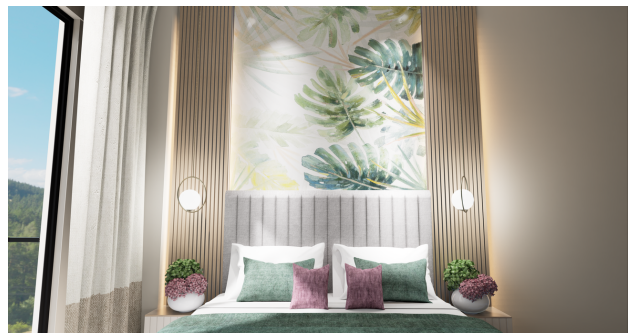
Вартість Айдата за обслуговування комплексу становитиме приблизно 30 €.

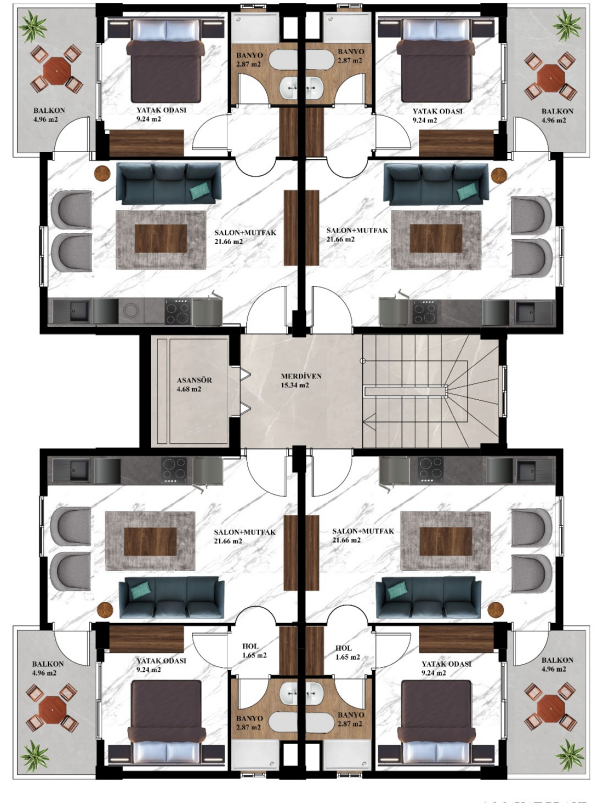
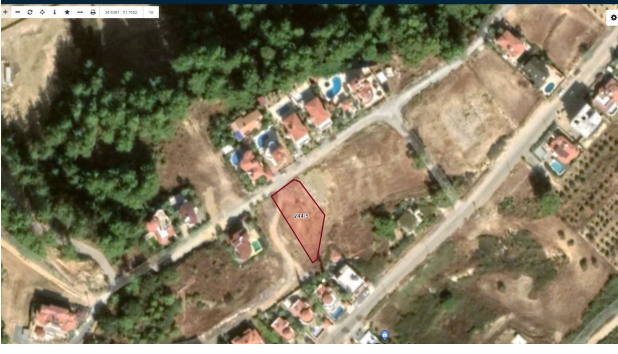
**Інформація оновлена 29.08.2024**

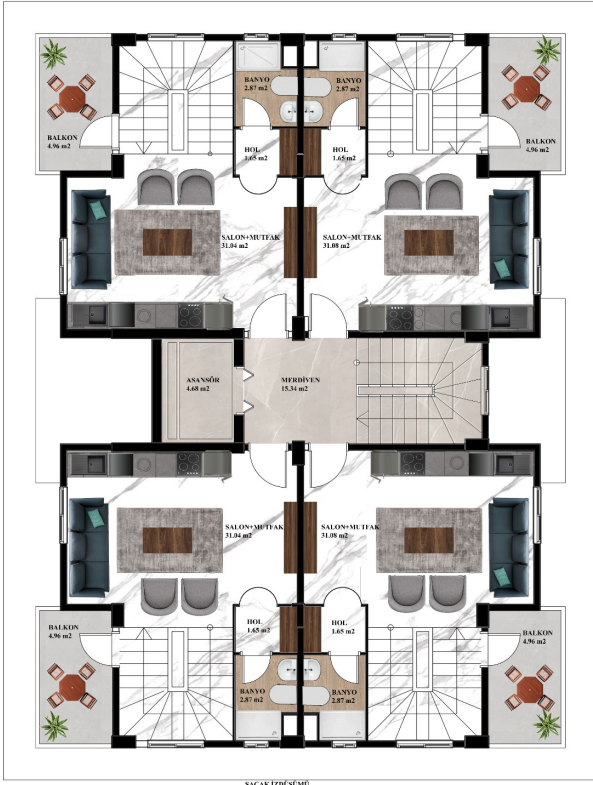
## Фотогалерея



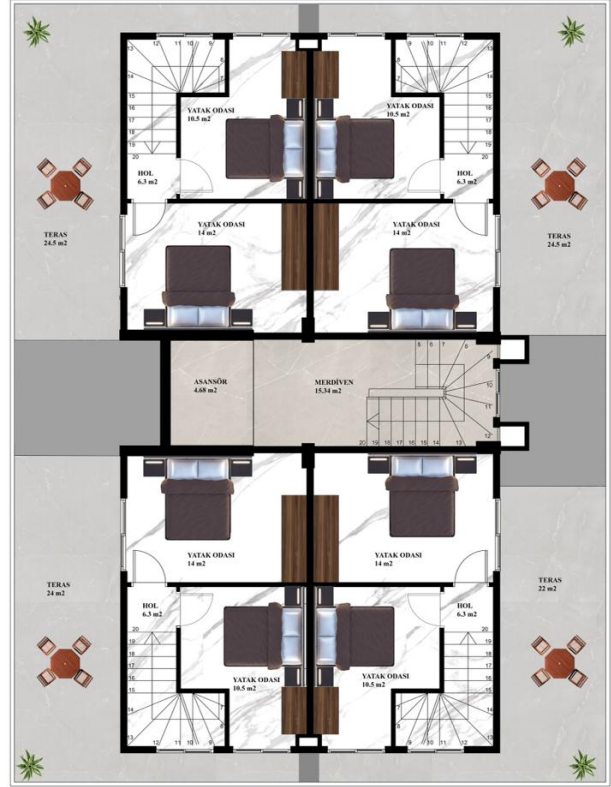








4. KAT PLANI



ÇATI KAT PLANI