

# Квартири в ЖК з інфраструктурою 5-зіркового готелю, район Махмутлар (00153)



**500 000 €**

**🏠 Площа 53 м<sup>2</sup> - 163 м<sup>2</sup>**

**1 спальня**

**🏠 Кімнат**

**1+1 пентхаус**





**2+1 пентхаус**

**3+1 пентхаус**

**5+1 пентхаус**

**🪑 Меблі**

**Частково**

-  До моря: **1400 м**
-  Локація: **Туреччина, Аланія, Махмутлар**
-  До аеропорту: **25 км**
-  До центру міста: **12 км**

## Опції

- ✓ Вид на море
- ✓ Балкон/Тераса
- ✓ Басейн
- ✓ Розтермінування під 0%
- ✓ Ліфт
- ✓ Дитячий майданчик
- ✓ Генератор

## Опис

Територіально житловий комплекс від надійного забудовника розташований в районі Махмутлар. Загальна площа комплексу – 7.500 м<sup>2</sup>, з них зелена територія та інфраструктура – 6.500 м<sup>2</sup>. Комплекс складається з двох 12-поверхових зданій. Загальна кількість квартир в двох блоках – 172. Всі квартири в А-блоку з видом на море. В сезон, 6 місяців, кожен час буде ходити шатл на пляж.

У концепції елітного житлового комплексу використовуються високоякісні будівельні матеріали і технології (система шумо/звукоізоляції, алюмінієві розсувні вікна, кращий мармор і багато іншого).

**Крита інфраструктура:** Вестибюль і ресепшен, спа-центр, чоловічі та жіночі роздягальні, сауна, парова кімната, сніговий фонтан, джакузі, турецька лазня, кімната відпочинку, масажні кабінети, критий басейн, фітнес-клуб, більярдна для дорослих,

дитяча ігрова кімната, кінотеатр.

### **Відкрита інфраструктура:**

- Універмаги, магазини, бутіки і т.д.
- Парковка, тенісний корт, баскетбольна площадка, відкрита тераса, басейн, шезлонги і сидячі місця коло басейну, бар біля басейну, сучасна площадка для барбекю, дитяча площадка, коврова ігрова зона в саду, прогулянкові доріжки, цілодобова охорона.

Будівельний комплекс начато в березні 2021 року. Сдача – серпень 2022 р.

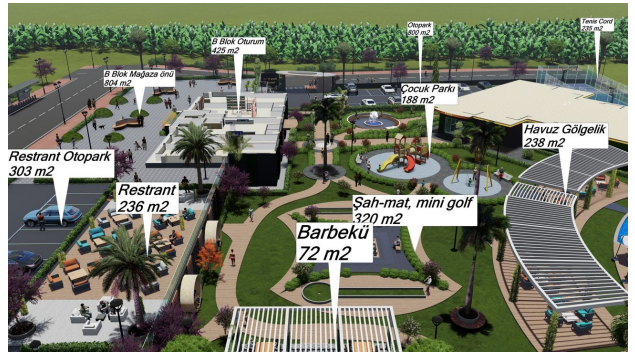
### **Відстань:**

- До центру Аланії 12 км
- До центру Махмутлара 1,2 км
- До ринку 1,5 км
- До банку 1,5 км
- До пляжу 1,4 км
- Поліклініка: 1 км
- Школа: 0,5 км
- Пляж Клеопатра 9 км
- Державна лікарня 9 км
- Муніципалітет Аланії 12 км
- Аеропорт Аланії - Газіпаша 25 км
- Центр Анталії 155 км
- Аеропорт Анталії 144 км

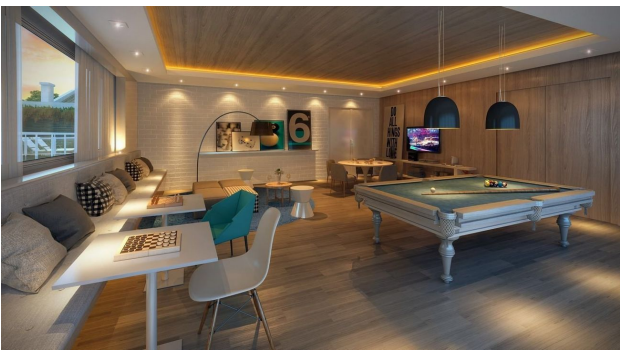
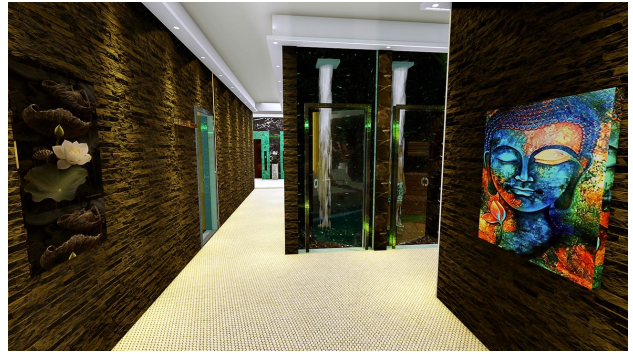
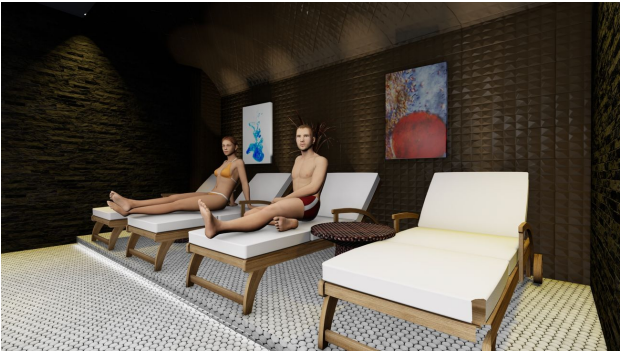
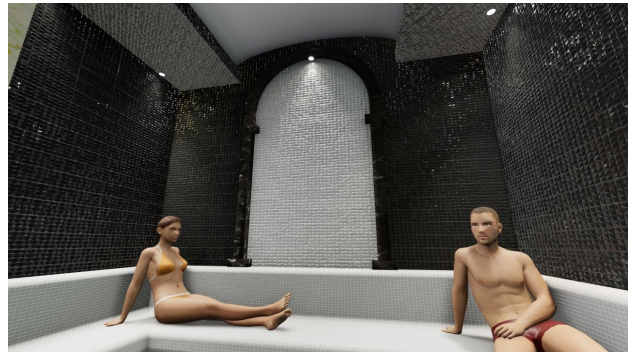
Прекрасне розташування далеко від міського шуму!

**Інформація оновлена 28.08.2024**

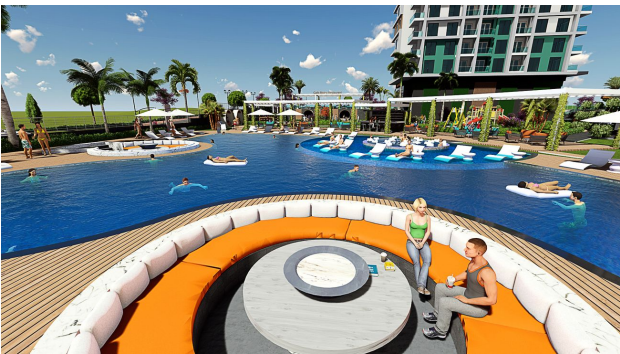
## **Фотогалерея**

















Відскануйте QR-код, щоб відкрити початкову сторінку