

Квартири в Аланії від забудовника, район Авсаллар (01257)



90 000 € - 140 000 €

 Площа

46 м² - 125 м²

 Кімнат

1 спальня


2+1 пентхаус

 Меблі

Частково

 До моря:

550 м

 Локація:

Туреччина, Аланія, Авсаллар

 До аеропорту: **50 км**

 До центру
міста:

24 км

Опції

- ✓ Балкон/Тераса
- ✓ Басейн
- ✓ Розтермінування під 0%
- ✓ Ліфт
- ✓ Дитячий майданчик
- ✓ Генератор

Опис

Інвестиційний проект розташований у місті Аланії – практично в центрі району Авсаллар, недалеко від найвідомішого **пляжу Інджекум**. Розташований на території 3694 м² і складатиметься з одного житлового блоку в 10 поверхів і 90 квартир.

На вибір є квартири плануванням:

- 1+1 46–50 кв.
- Дуплекси з виходом у сад 2+1 – 125 кв.м.
- Дуплекс з виходом у сад 3+1 – 150 кв.м.
- Пентхауси 2+1 від 96 – 105 кв.

Всі квартири здаються з якісним чистовим оздобленням, сантехнікою, кухонним гарнітуром.

В ІНФРАСТРУКТУРУ КОМПЛЕКСУ ВХОДИТИМЕ:

- Відкритий дорослий та дитячий басейни
- Підігріваний критий басейн
- Місце для відпочинку в саду та місце для барбекю.
- Тенісний корт

- Фітнес зал
- Сауна та джакузі
- Турецька лазня (хамам)
- Душові кабінки та роздягальні
- Масажні кімнати
- Інтернет у загальній зоні проекту
- Дитячий майданчик
- Крите та відкрите автопаркування
- Генератор

Територія буде прикрашена декоративними зеленими насадженнями та доглянутим садом.

РОЗМІЩЕННЯ

- Авсаллар / Аланія / Туреччина
- Відстань до центру Авсаллар: 100 м
- Відстань до моря: 550 метрів
- Відстань до аеропорту Газіпаша: 50 км
- Відстань до аеропорту Анталія: 105 км

СИСТЕМА БЕЗПЕКИ

- Огороджена територія
- Цілодобове відеоспостереження

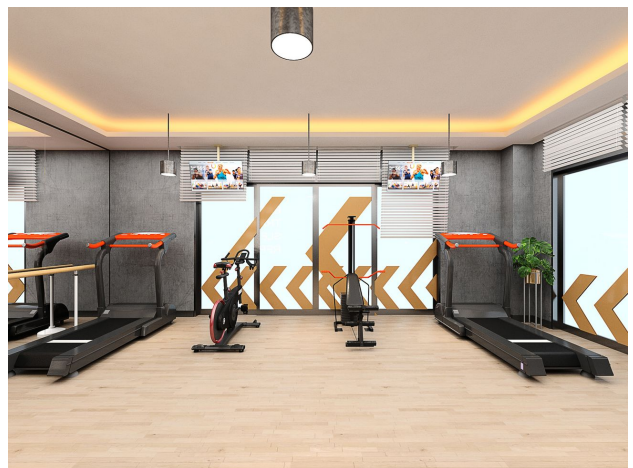
ДАТА ПОЧАТКУ ТА ЗАКІНЧЕННЯ БУДІВНИЦТВА

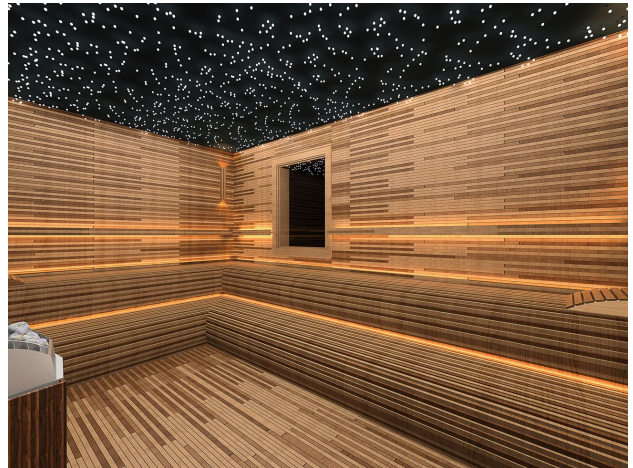
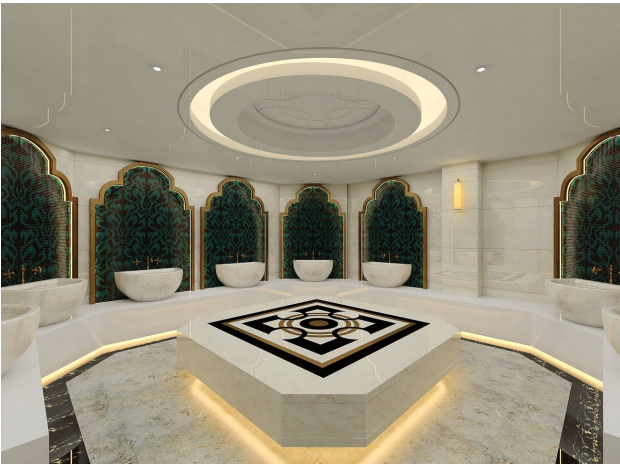
- Початок: 14.02.2022
- Завершення: 31.08.2023

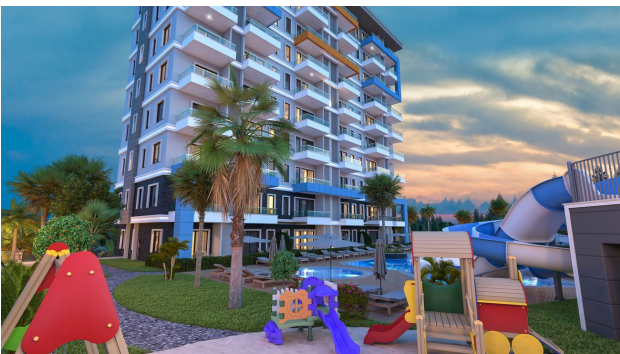
Інформація оновлена 21.10.2024

Фотогалерея









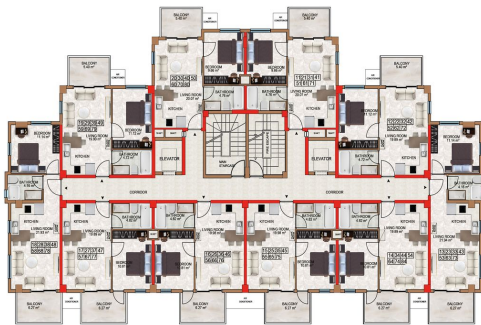


2nd BASEMENT FLOOR PLAN



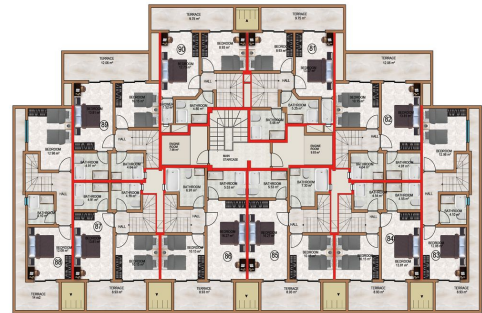
NO 4 BLDX. 10 M2 + 18 M2 TERRACE
 NO 5 BLDX. 10 M2 + 12 M2 TERRACE
 NO 7 BLDX. 10 M2 + 18 M2 TERRACE

1st BASEMENT FLOOR PLAN



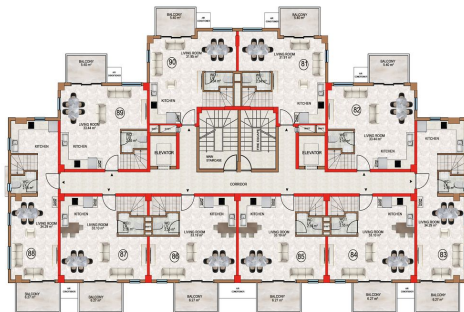
NO 11 - 40 M2 + 6 M2 BALCONY
 NO 12 - 40 M2 + 8 M2 BALCONY
 NO 13 - 43 M2 + 7 M2 BALCONY
 NO 14 - 40 M2 + 7 M2 BALCONY
 NO 15 - 40 M2 + 7 M2 BALCONY
 NO 16 - 40 M2 + 7 M2 BALCONY
 NO 17 - 40 M2 + 7 M2 BALCONY
 NO 18 - 40 M2 + 7 M2 BALCONY
 NO 19 - 40 M2 + 6 M2 BALCONY
 NO 20 - 40 M2 + 6 M2 BALCONY

FLOOR PLAN 1st to 7th FLOOR



NO 81 BLDX. 12 M2 + 18 M2 TERRACE
 NO 82 BLDX. 40 M2 + 12 M2 TERRACE
 NO 83 BLDX. 41 M2 + 14 M2 TERRACE
 NO 84 BLDX. 40 M2 + 8 M2 TERRACE
 NO 85 BLDX. 47 M2 + 9 M2 TERRACE
 NO 86 BLDX. 47 M2 + 8 M2 TERRACE
 NO 87 BLDX. 40 M2 + 9 M2 TERRACE
 NO 88 BLDX. 41 M2 + 10 M2 TERRACE
 NO 89 BLDX. 40 M2 + 12 M2 TERRACE
 NO 90 BLDX. 42 M2 + 10 M2 TERRACE

PENTHOUSE PLAN

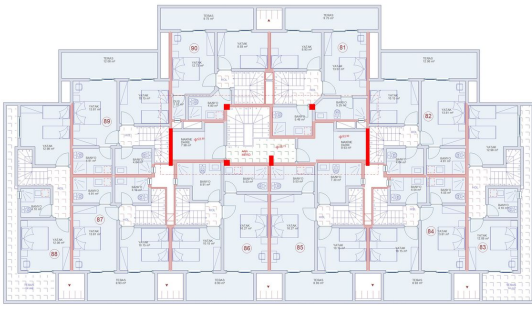


NO 81 BLDX. 40 M2 + 8 M2 BALCONY
 NO 82 BLDX. 40 M2 + 8 M2 BALCONY
 NO 83 BLDX. 43 M2 + 7 M2 BALCONY
 NO 84 BLDX. 40 M2 + 7 M2 BALCONY
 NO 85 BLDX. 40 M2 + 7 M2 BALCONY
 NO 86 BLDX. 40 M2 + 7 M2 BALCONY
 NO 87 BLDX. 40 M2 + 7 M2 BALCONY
 NO 88 BLDX. 40 M2 + 7 M2 BALCONY
 NO 89 BLDX. 40 M2 + 6 M2 BALCONY
 NO 90 BLDX. 40 M2 + 6 M2 BALCONY

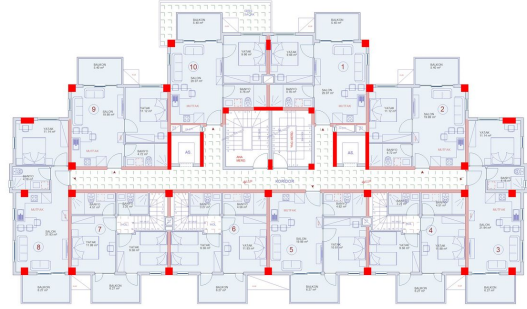
8th FLOOR PLAN



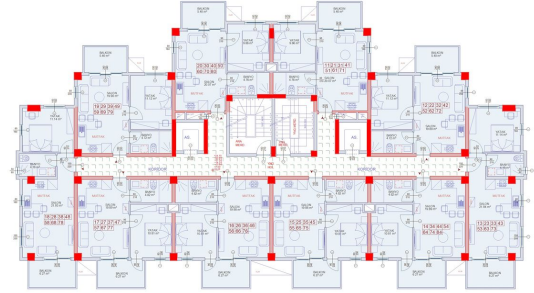
8 KAT PLAN



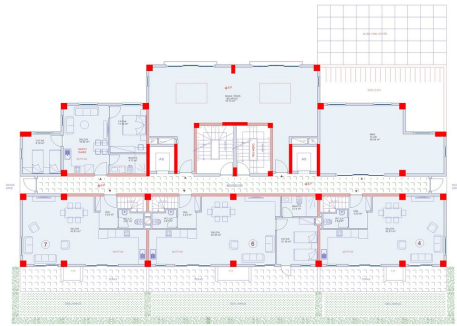
CATI ADASI
PLAN 150



ZEMIN KAT
PLAN 150



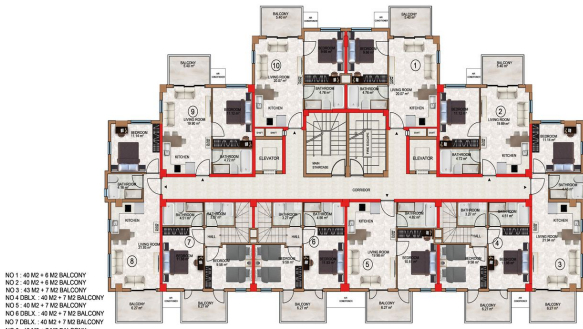
1-2-3-4-5-6-7_KAT
PLAN 150



1 BODURUM KAT
PLAN 150



2 BODURUM KAT
PLAN 150



- NO 1: 40 M² + 6 M² BALCONY
- NO 2: 40 M² + 6 M² BALCONY
- NO 3: 40 M² + 7 M² BALCONY
- NO 4: 40 M² + 7 M² BALCONY
- NO 5: 40 M² + 7 M² BALCONY
- NO 6: 40 M² + 7 M² BALCONY
- NO 7: 40 M² + 7 M² BALCONY
- NO 8: 40 M² + 7 M² BALCONY
- NO 9: 40 M² + 6 M² BALCONY
- NO 10: 40 M² + 6 M² BALCONY

GROUND FLOOR PLAN