

Розкішний житловий комплекс квартир з видом на море, район Махмутлар (01549)



282 500 € - 1 250 000 €

- Площа** 63 м² - 110 м²
- Кімнат** 1 спальня
2 спальні
- Меблі** Частково
- До моря:** 50 м
- Локація:** Туреччина, Аланія, Махмутлар

✈ До аеропорту: 27 км

🏠 До центру міста: 15 км

Опції

- ✓ Вид на море
- ✓ Встроенная техника
- ✓ Теплый пол
- ✓ Балкон/Тераса
- ✓ Басейн
- ✓ Розтермінування під 0%
- ✓ Собственный пляж
- ✓ Подземный паркинг
- ✓ Для громадянства
- ✓ Ліфт
- ✓ Дитячий майданчик
- ✓ Генератор

Опис

Розкішний та комфортний комплекс, де є все для вашого відпочинку та життя: море, сонце та чудова інфраструктура. Комплекс будується на ділянці 6500 m², складається з 2 блоків, а також буде власний торговий центр. З панорамних вікон квартир відкриватиметься чудовий **краєвид на море** та Аланію. На території комплексу буде гарний доглянутий садок, власний підземний перехід на пляж.

- Початок будівництва - 01.06.2022
- Завершення будівництва – 30.06.2024

Інфраструктура комплексу: великий відкритий басейн, аквапарк з гірками, дитячий басейн, бар біля басейну, дитячий відкритий майданчик, закрита дитяча ігрова кімната, більярд, настільний теніс, кінотеатр, СПА-центр, барбекю, охорона 24/7, закритий паркінг на 102 місця.

Усередині СПА-центру: закритий басейн з панорамним видом на море (скляні стеля і стіни), хамам, парова кімната, фінська сауна, кімнати для масажу, зона відпочинку, фітнес-центр, зал для йоги та пілатесу.

Технічні характеристики: антибактеріальне покриття фасаду, першокласна шумо, тепло та водоізоляція, сучасні ліфти, протипожежна система, центральна супутникова система, генератор, відеоспостереження.

- **Комплект побутової техніки, кондиціонери в кожній кімнаті та тепла підлога у подарунок кожному покупцю!**
- **Підключення лічильників та ІСКАН - за рахунок забудовників**

Апартаменти: броньовані сталеві двері 1 класу, домофон з відеосистемою. Підвісні стелі із вбудованим точковим освітленням. Фарба, що миється на стінах, покриття для підлоги на вибір: ламінат і керамограніт. Система підігріву підлог у ванних кімнатах.

Першокласна сантехніка, дизайнерський кухонний гарнітур та меблі у ванних кімнатах. Алюмінієві рольставні та подвійні склопакети забезпечують шумоізоляцію у всіх кімнатах.

Всього 170 квартир:

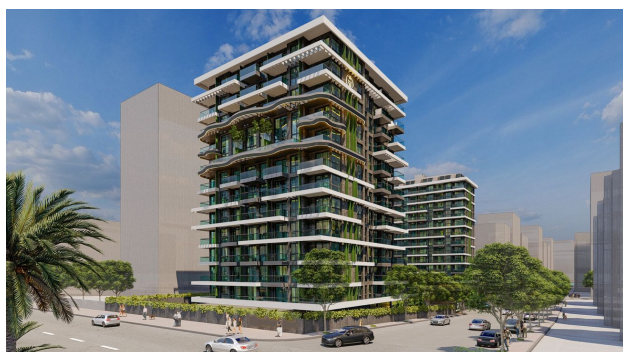
- 1+1 63 кв.м
- 1+1 лофт 110 кв.
- 2+1 102 кв.м брутто / 78 кв.м нетто

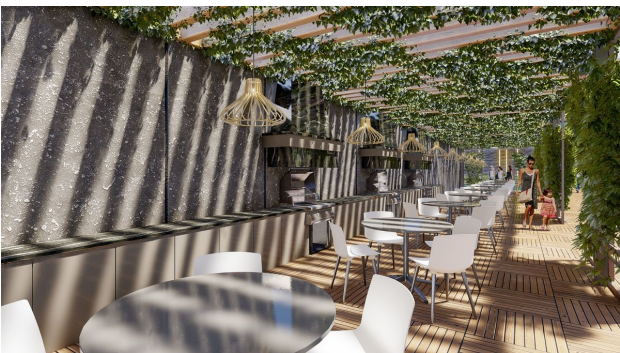
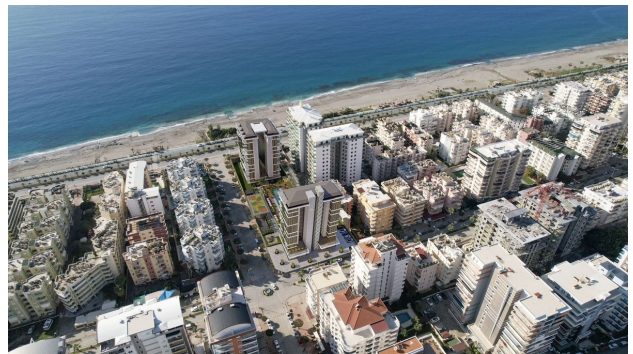
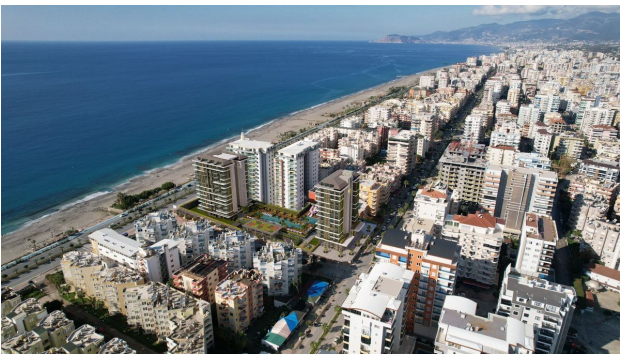
Комплекс розташований **на першій береговій лінії**, що гарантує Вам видові характеристики стабільне зростання цін.

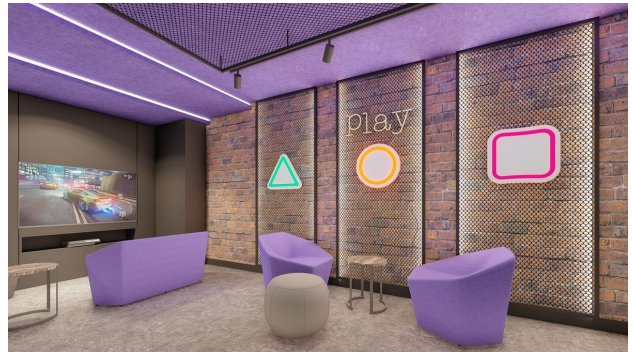
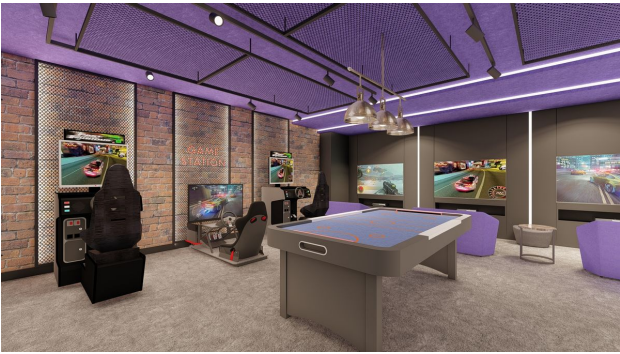
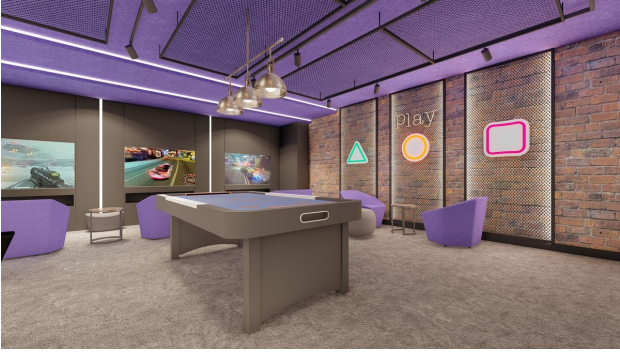
- До центру Аланії - 15 km
- До аеропорту Газіпаша - 27 km
- До аеропорту Анталії - 140 km

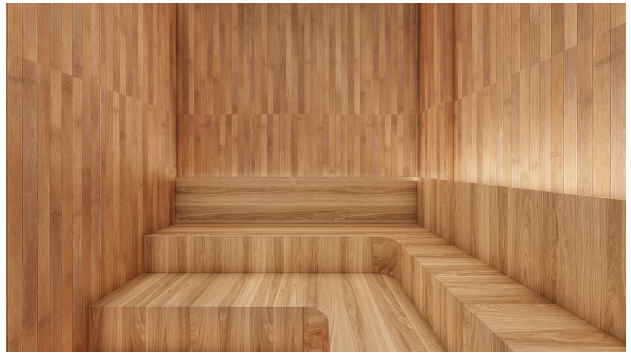
Інформація оновлена 09.08.2024

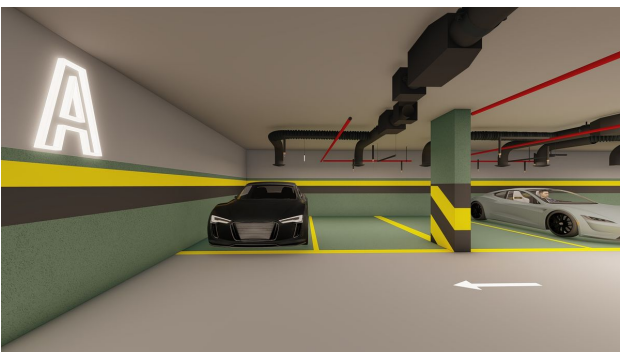
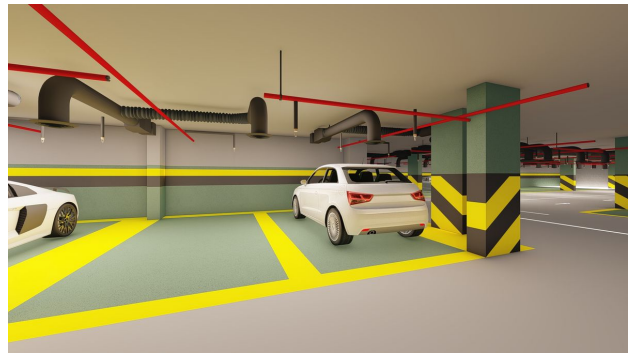
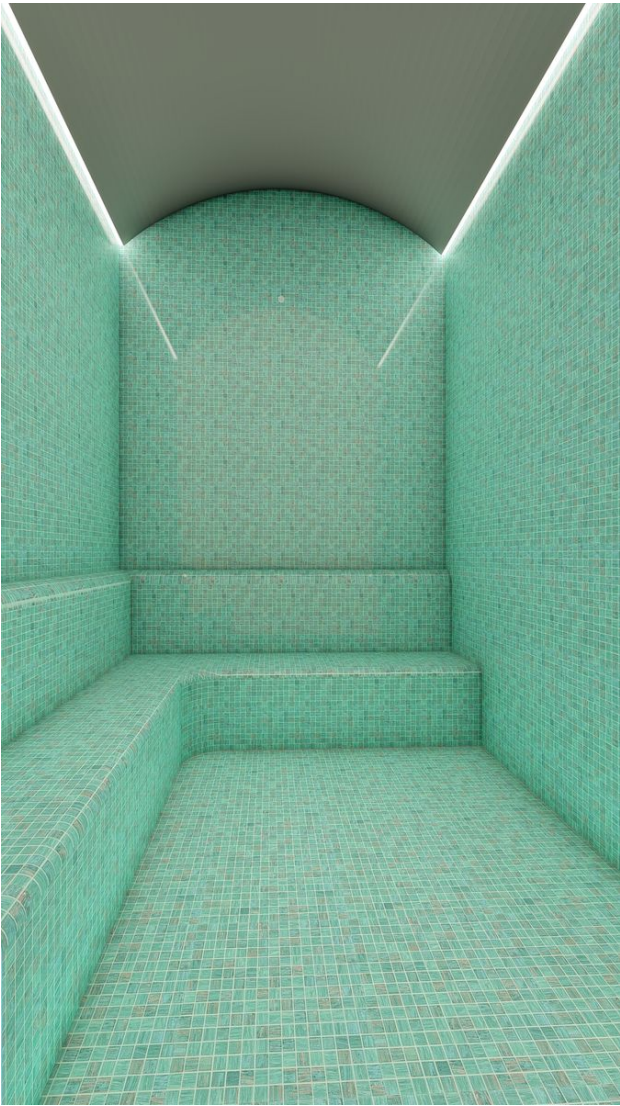
Фотогалерея



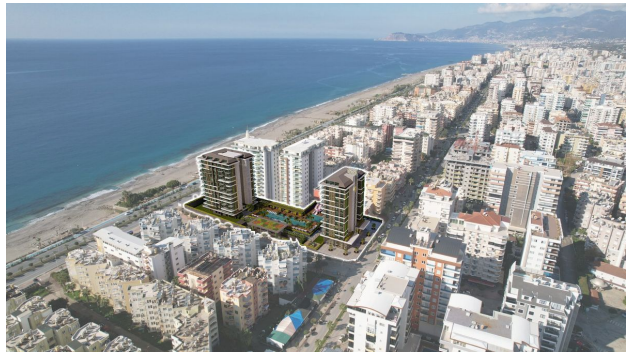
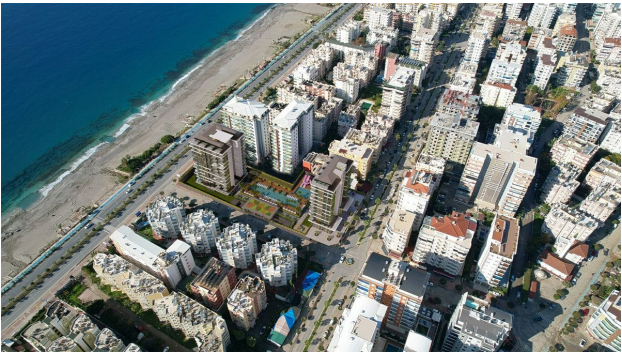


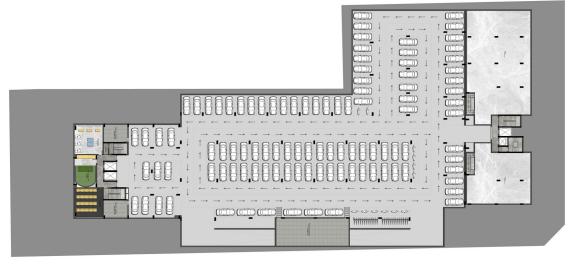




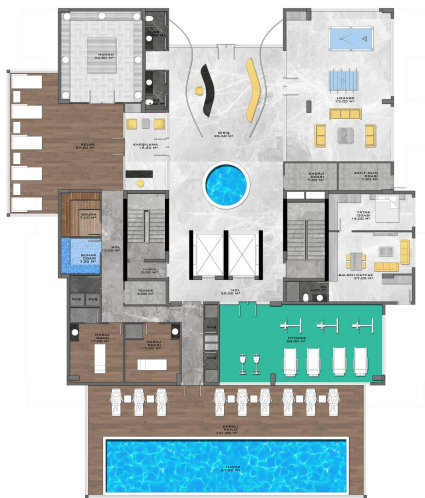






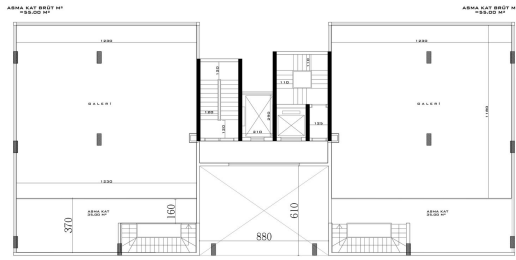


A BLOK giriş



A BLOK

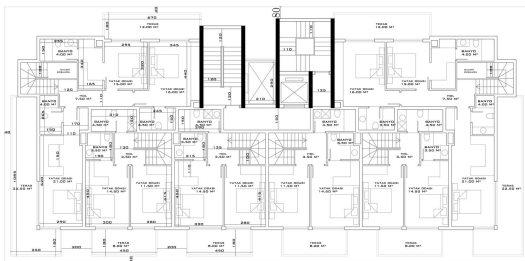




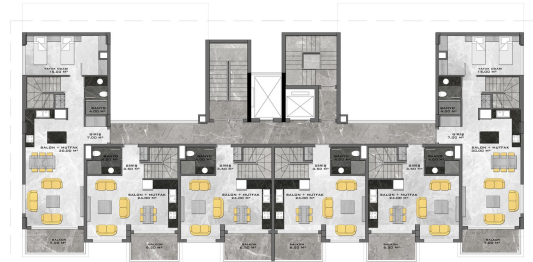
B BLOK



B BLOK

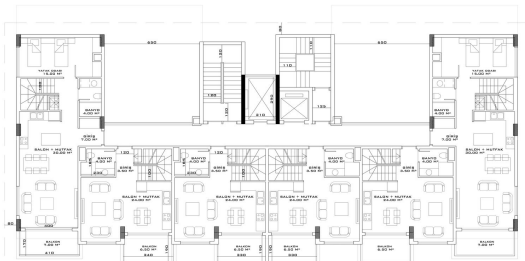


B BLOK



DAIRE BODI NO 10111 133,30 M² * 41,80 M BALCON + TERAS 4,400 M² ISTIYAK ALANI
 DAIRE BODI NO 10112 81,30 M² * 14,50 M BALCON + TERAS 2,900 M² ISTIYAK ALANI
 DAIRE BODI NO 10113 81,30 M² * 14,50 M BALCON + TERAS 2,900 M² ISTIYAK ALANI
 DAIRE BODI NO 10114 81,30 M² * 14,50 M BALCON + TERAS 2,900 M² ISTIYAK ALANI
 DAIRE BODI NO 10115 133,30 M² * 41,80 M BALCON + TERAS 4,400 M² ISTIYAK ALANI
 DAIRE BODI NO 10116 81,30 M² * 14,50 M BALCON + TERAS 2,900 M² ISTIYAK ALANI
 DAIRE BODI NO 10117 81,30 M² * 14,50 M BALCON + TERAS 2,900 M² ISTIYAK ALANI
 DAIRE BODI NO 10118 81,30 M² * 14,50 M BALCON + TERAS 2,900 M² ISTIYAK ALANI
 DAIRE BODI NO 10119 81,30 M² * 14,50 M BALCON + TERAS 2,900 M² ISTIYAK ALANI
 DAIRE BODI NO 10120 81,30 M² * 14,50 M BALCON + TERAS 2,900 M² ISTIYAK ALANI

B BLOK

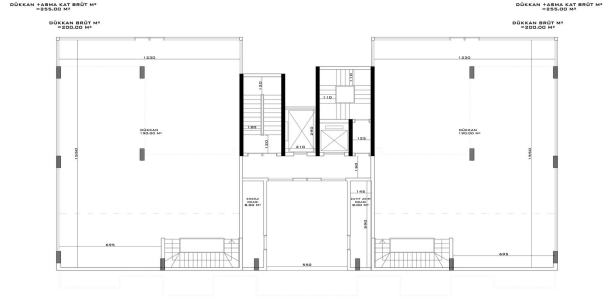
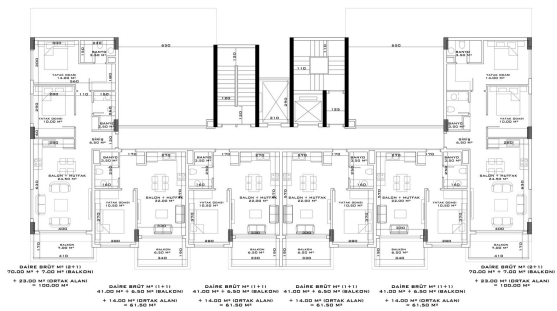


B BLOK

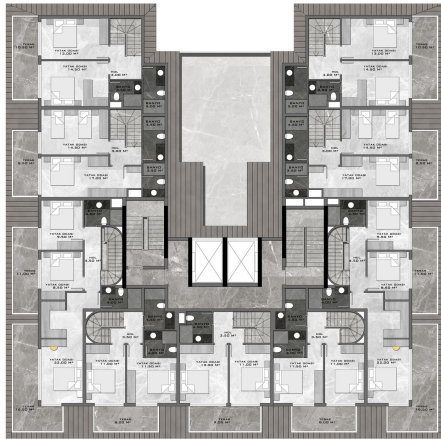


DAIRE BODI NO 10111 133,30 M² * 41,80 M BALCON + TERAS 4,400 M² ISTIYAK ALANI
 DAIRE BODI NO 10112 81,30 M² * 14,50 M BALCON + TERAS 2,900 M² ISTIYAK ALANI
 DAIRE BODI NO 10113 81,30 M² * 14,50 M BALCON + TERAS 2,900 M² ISTIYAK ALANI
 DAIRE BODI NO 10114 81,30 M² * 14,50 M BALCON + TERAS 2,900 M² ISTIYAK ALANI
 DAIRE BODI NO 10115 133,30 M² * 41,80 M BALCON + TERAS 4,400 M² ISTIYAK ALANI
 DAIRE BODI NO 10116 81,30 M² * 14,50 M BALCON + TERAS 2,900 M² ISTIYAK ALANI
 DAIRE BODI NO 10117 81,30 M² * 14,50 M BALCON + TERAS 2,900 M² ISTIYAK ALANI
 DAIRE BODI NO 10118 81,30 M² * 14,50 M BALCON + TERAS 2,900 M² ISTIYAK ALANI
 DAIRE BODI NO 10119 81,30 M² * 14,50 M BALCON + TERAS 2,900 M² ISTIYAK ALANI
 DAIRE BODI NO 10120 81,30 M² * 14,50 M BALCON + TERAS 2,900 M² ISTIYAK ALANI

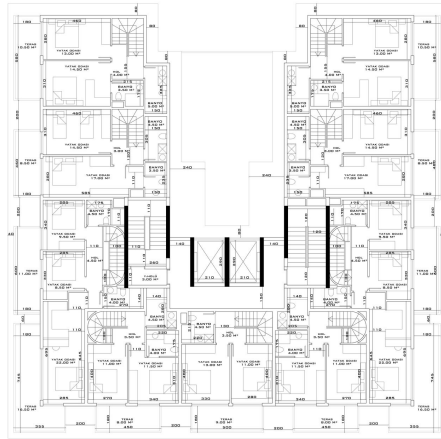
B BLOK



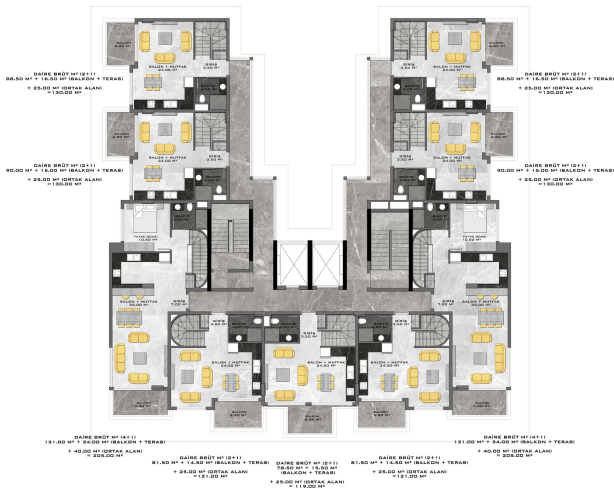
A BLOK



A BLOK



A BLOK



A BLOK

