

Нові квартири в Аланії, район Кестель (003139)



175 000 € - 305 000 €

- 🏠 Площа** 60 м² - 170 м²
- 🏠 Кімнат**
 - 1 спальня
 - 2 спальні
 - 3+1 пентхаус
 - 4+1 пентхаус
- 🏠 Меблі** Частково
- 🌊 До моря:** 100 м
- 📍 Локація:** Туреччина, Аланія, Кестель
- ✈ До аеропорту:** 35 км

 До центру
міста:

7 км

Опції

- ✓ Балкон/Тераса
- ✓ Басейн
- ✓ Розтермінування під 0%
- ✓ Дитячий майданчик
- ✓ Генератор

Опис

Проект знаходиться в районі Кестель міста Аланія. Розташований за 100 метрів від берега Середземного моря, за два кроки від супермаркетів та головної вулиці району.

Загальна площа 1.800 кв.

1 блок, 6 поверхів: всього 25 квартири

- 4 квартири – 1+1 площею 60 кв м
- 16 квартир – 2+1 площею 80 кв м
- 1 квартира – 3+1 дуплекс, площею 125 кв м
- 4 квартири – 4+1 дуплекс, площею від 170 кв м

Особливості комплексу:

- Відкритий басейн
- Фітнес зал
- Турецький хамам
- Сауна
- Барбекю
- Зелена зона відпочинку
- Мультикорт (Тенніс, Баскетбол, Футбол)

- Дитячий майданчик
- Відеоспостереженн
- Охорона

Особливості квартир:

- Вікна та розсувні двері, металевий каркас
- Керамічні підлоги
- Світлодіодні системи освітлення та точкові світильники на стелях
- Сталеві входні двері
- Міжкімнатні двері із шумоізоляцією
- Квартири здаються повністю в чистовій обробці
- Вбудований кухонний гарнітур
- Повний комплект сантехніки у ванних кімнатах та на кухні
- Інтернет та Кабельне ТБ
- Генератор на весь будинок при відключенні електрики.

Комплекс відрізняється якістю споруди, гарною гідроізоляцією та увагою до деталей.

Початок будівництва: Серпень 2021 року

Кінець будівництва: Січень 2023 року

Проект буде цікавий усім тим, хто хоче інвестувати та примножити свій капітал, тому що на етапі забудови ціни набагато нижчі від ринкових і купуючи зараз, у Вас є хороша можливість заробити в майбутньому. Також для наших клієнтів діє **безвідсоткова розстрочка** до закінчення будівництва (Листопад 2022). Ідеальний варіант за доступною ціною насолоджуватися життям біля моря.

Район Кестель:

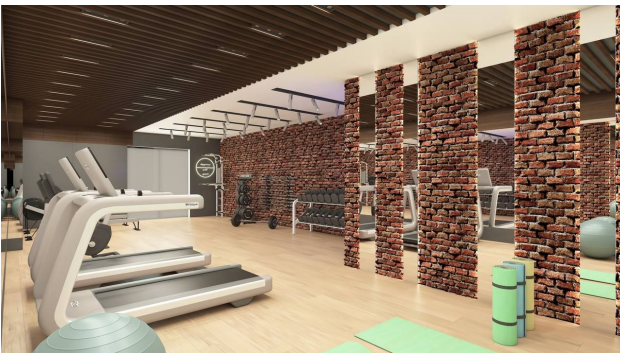
Це зелений район, де багато плантацій бананів, мушмулли та апельсинів. Серед населення переважають європейці та росіяни. За міським планом можна забудовувати не більше ніж 18% території. Багато комплексів знаходяться близько до моря. Будинки розташовані на відстані один від одного. Є хороші пропозиції недалеко від моря, за цінами в середньому вищими, ніж у Махмутларі або Авсалларі. Саме тут знаходиться один із Університетів і єдина в Аланії російська школа. Район новий, нещодавно почали його забудовувати. Кестель дуже спокійний спальний район, тут немає зайвого шуму та

руху. У цьому регіоні дозволено забудову до 5 поверхів.

Інформація оновлена 16.07.2024

Фотогалерея







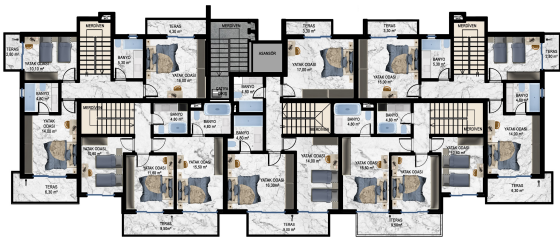


VAZİYET PLANI



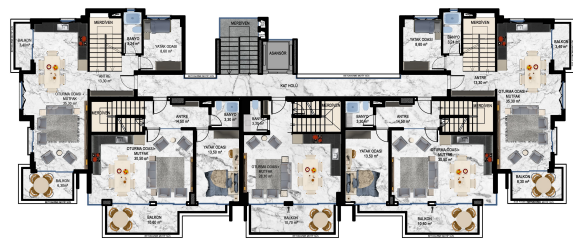
PLAN
6th floor

ПЛАН
6 этаж



PLAN
5th floor

ПЛАН
5 этаж



PLAN
1st - 4th floor

ПЛАН
1 - 4 этаж

