

Апартаменти в новому комплексі в Аланії, район Оба (01328)



250 000 € - 790 000 €

🏠 Площа **64 м² - 225 м²**

1 спальня




🏠 Кімнат

2 спальні

2+1 пентхаус

3+1 пентхаус

4+1 пентхаус

 Меблі	Частково
 До моря:	1150 м
 Локація:	Туреччина, Аланія, Оба
 До аеропорту:	42 км
 До центру міста:	км

Опції

- ✓ Панорамний вид
- ✓ Встроєнна техніка
- ✓ С мебелю
- ✓ Балкон/Тераса
- ✓ Басейн
- ✓ Закрита територія
- ✓ Друга лінія моря
- ✓ Відкрита автостоянка
- ✓ Розтермінування під 0%
- ✓ Сад
- ✓ Ліфт
- ✓ Дитячий майданчик
- ✓ Генератор

Опис

Нові апартаменти в Аланії, що полюбилася всіма, в районі Оба. Район **Оба** - затишний притулок від міського шуму, місце, де комфортно жити, відпочивати, проводити час із сім'єю. Саме у цьому районі ми пропонуємо розкішні апартаменти у новому житловому

комплексі.

Комплекс має велику і красиву територію, з висадженим ландшафтним садом і цілодобовою охороною.

ІНФРАСТРУКТУРА КОМПЛЕКСУ:

Відкритий плавальний басейн (200 кв.м.), критий плавальний басейн (40 кв.м.), аквагорка, дитячий майданчик, сад, відкрита автомобільна парковка, альтанка для відпочинку, бар біля басейну, спортивний зал, сауна, парна, жіноча та чоловіча роздягальні, душові кабінки та туалет на території критого басейну, конференц-зал, ТВ-зал та ігрова кімната, консьєрж, центральна супутникова система, система внутрішнього зв'язку, електрогенератор, бездротовий інтернет, зона барбекю, охорона 7/24.

У ВАРТІСТЬ КВАРТИР У КОМПЛЕКСІ ВХОДИТЬ:

Сталеві вхідні двері, міжкімнатні двері, плитка для підлоги або ламінат, гіпсокартон, приховане підсвічування, шафа у ванній кімнаті, сан. техніка, плитка у ванній кімнаті, душова кабіна, змішувачі на кухні та ванній кімнаті, кухонний гарнітур, кухонна витяжка та варильна панель газова (якщо покупець захоче електричну варильну панель, то доплачує різницю в 500 лір), мийка з нержавіючої, пластикові вікна з подвійним склінням, алюмінієві перила на балконі. Система водяного підігріву підлоги (крім теплового насоса або газової колонки) або встановлення системи водяного підігріву за допомогою батареї (крім теплового насоса або газової колонки), димохід для дров'яної печі, водонагрівач або сонячні батареї.

РОЗМІЩЕННЯ ПРОЕКТУ:

- До лікарні 20 м (через дорогу)
- До стоматологічної клініки 30 м
- До нової об'їзної дороги 500 м
- До існуючої об'їзної дороги 700 м
- До гіпермаркету Метро 750 м
- До магазину Кочташ (турецький аналог Ікеї) 700 м
- До нової мерії (почнуть незабаром будувати, проект розрахований на два роки) 1,5 км
- До торгового центру Аланії 1,9 км

- До приватної школи ТЕД (одна з найкращих в Аланії) 200 м
- До моря 1,15 км

ПЛОЩА КВАРТИР:

- Площа квартир 1 +1 - 52,50 кв.м. (Разом з балконом 64 кв.м.),
- Площа квартир 2+1 – 79,80 кв.м. (Разом з балконом 97 кв.м.),
- Площа пентхаусів 3+1 з окремою кухнею – 132,70 кв.м. (разом з балконом 160 кв.м.),
СХІДНА СТОРОНА
- Площа пентхаусів 3+1 з окремою кухнею – 129,10 кв.м. (разом з балконом 157 кв.м.),
ЗАХІДНА СТОРОНА
- Площа пентхаусів 2+1 – 98 м2. (Разом з балконом 120 м2)
- Площа пентхаусів 3+1 –153,5 м2. (Разом з балконом 183 м2)
- Площа пентхаусів 4+1-202,5 м2. (Разом з балконом 225 м2)

ПОЧАТОК БУДІВНИЦТВА: 30.03.2017

ЗАКІНЧЕННЯ БУДІВНИЦТВА: 30.03.2019

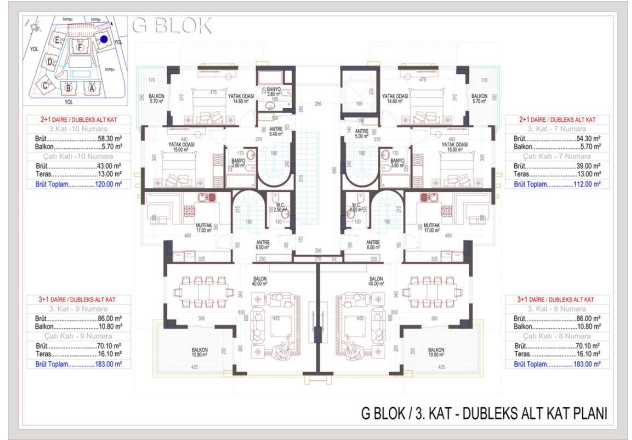
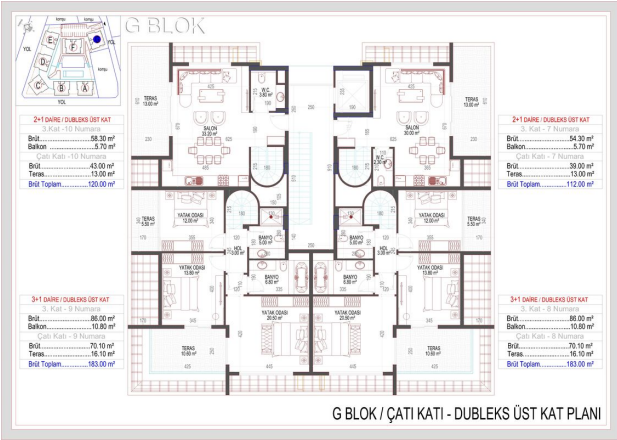
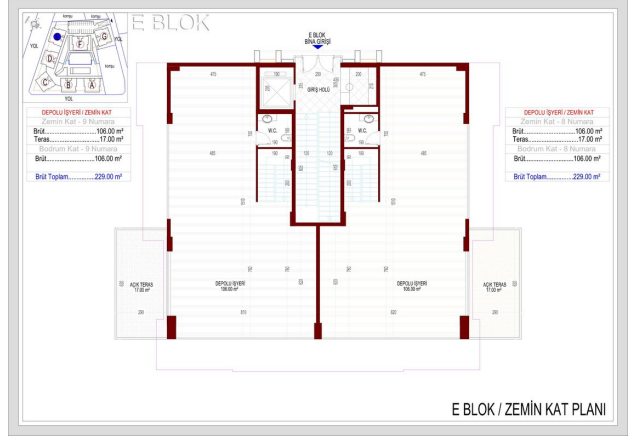
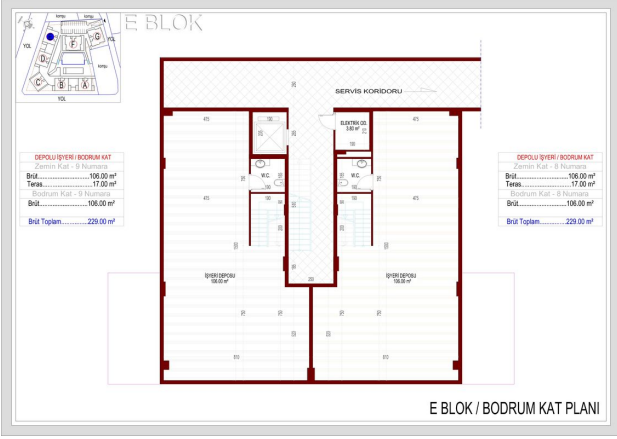
Інформація оновлена 25.10.2024

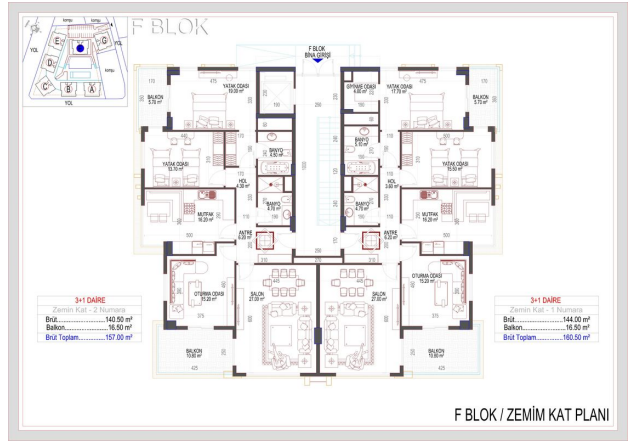
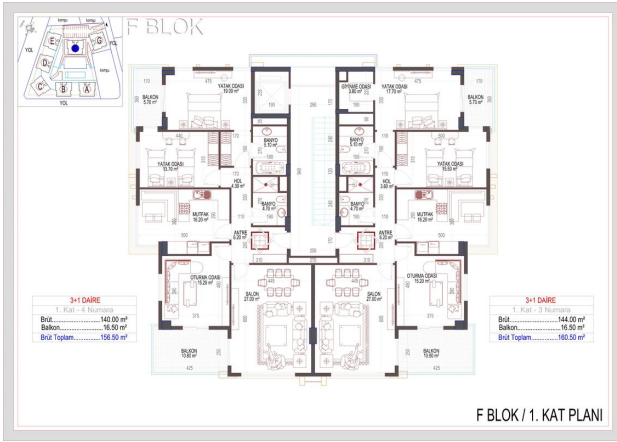
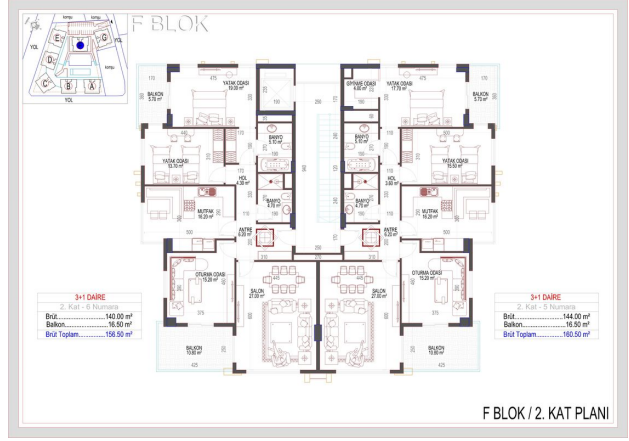
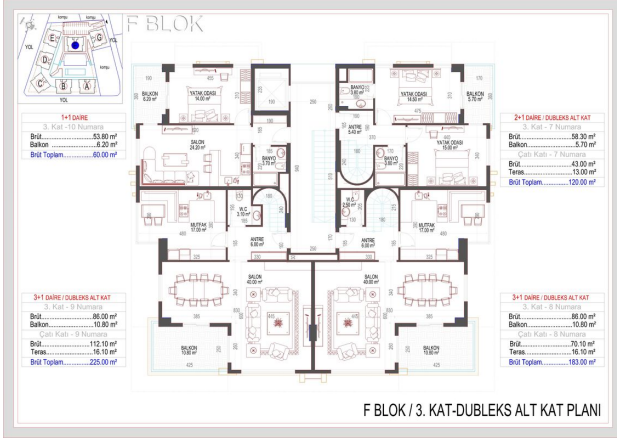
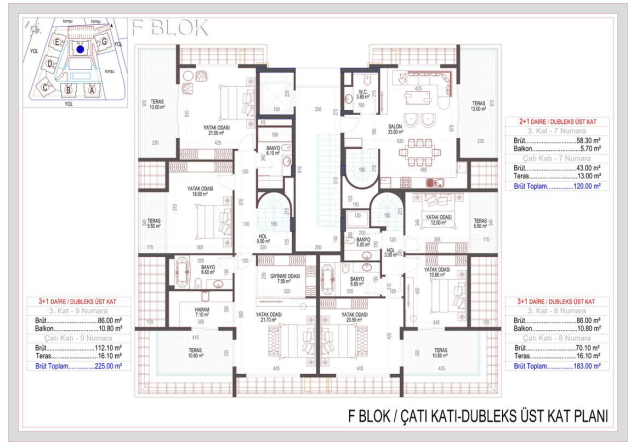
Фотогалерея

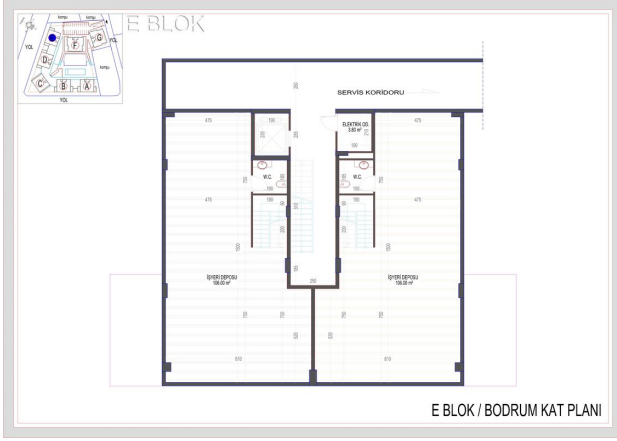
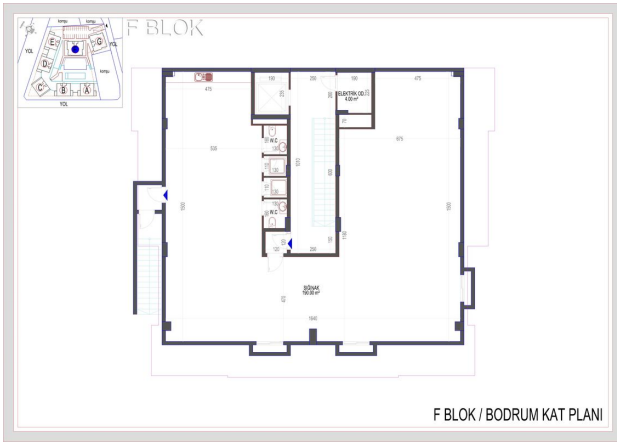


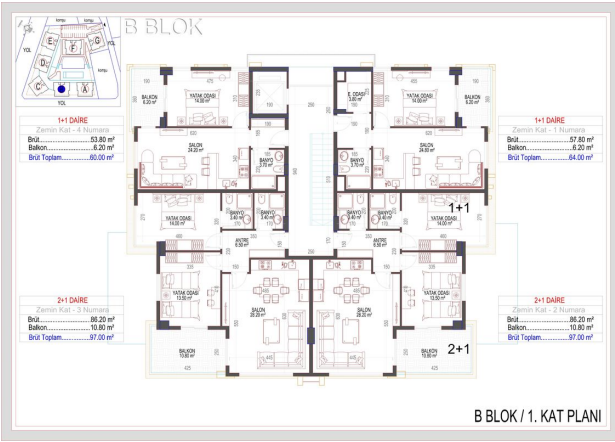
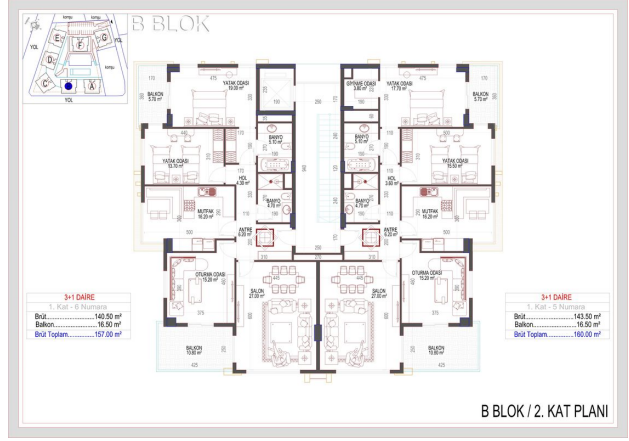
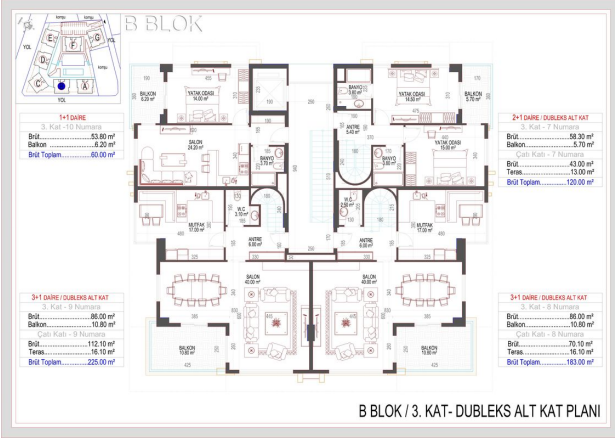
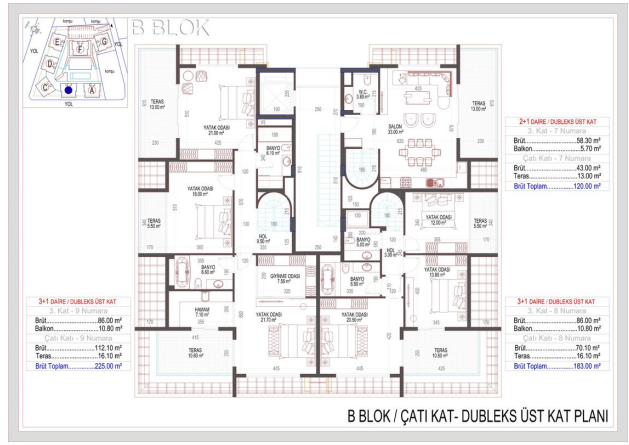
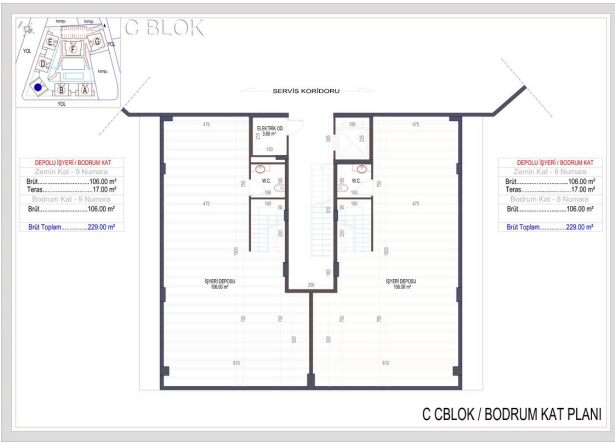














Відскануйте QR-код, щоб відкрити початкову сторінку