

Новий ексклюзивний проект у районі Аланії - Каргиджак (009416)



190 000 € - 850 000 €


🏠 Площа 65 м² - 322 м²


🛏 Кімнат 1 спальня
2 спальні

3 спальні

3+1 пентхаус


4+1 пентхаус

 Меблі **Частково**

 До моря: **50 м**

 Локація: **Туреччина, Аланія, Каргиджак**

 До аеропорту: **23 км**

 До центру
міста: **12 км**

Опції

- ✓ Вид на море
- ✓ Встроенная техника
- ✓ С мебелью
- ✓ Балкон/Тераса
- ✓ Басейн
- ✓ Закрита територія
- ✓ Відкрита автостоянка
- ✓ Доступна ипотека
- ✓ Первая линия моря
- ✓ Ліфт
- ✓ Дитячий майданчик
- ✓ Генератор

Опис

Раді представити новий ексклюзивний проект у районі Аланії – Каргиджак.

Новий флагман на аланійському узбережжі – житловий комплекс преміум-класу на першій лінії від Середземного моря у невеликому екологічно чистому районі Аланії – Каргиджак.

Футуристичний і унікальний дизайн, приголомшлива атмосфера морського простору з ваших вікон - умиротворююча, наповнена спогляданням усіх відтінків синяви та лазурі, барвистих сплесків середземноморських заходів сонця, калейдоскоп вечірніх вогнів стародавньої аланійської фортеці. Вид на море з кожної квартири - ми зібрали в нашому проекті всі найсміливіші ідеї, вибрали прекрасну локацію, розробили унікальний дизайн, прорахували кожен сантиметр проекту, щоб побудувати для вас комплекс принципово нового рівня. Для тих, хто дійсно цінує якість, екологічність, непомітну розкіш та єднання з природою. Наше прагнення - будинок, де ви отримаєте справжнє задоволення жити розміреним життям із комфортом та безпекою.

Комплекс з інфраструктурою п'ятизіркового готелю складається із двох 6-поверхових блоків на загальній площі 2 387,46 м². Знаходиться за 50 метрів від піщаних пляжів та набережної.

Використовуючи наш досвід, ми вибираємо для будівництва виключно нові технології та високоякісні матеріали. Під час проектування врахували всі нові вимоги до архітектурних стандартів та новинок дизайну. що дозволяє поринути у розкіш на лоні природи у будь-яку пору року. Чудові інвестиційні перспективи на старті будівництва. Перспективні можливості високого прибутку від оренди.

Розташування:

- до аеропорту Газіпаша - 23 км.
- до центру Махмутлара – 3 км.
- до центру Аланії - 15 км.

початок будівництва – березень 2022р.

закінчення будівництва – грудень 2023р.

підвищення цін на кожному етапі будівництва

початковий внесок – 35%, **безвідсоткова розстрочка** до грудня 2023р.

отримання Тапу - при 100% оплаті

Варіанти для отримання ТЗ:

- 1+1 – 4 шт.
- 2+1 – 2 шт.
- разом - 3+1 та 1+1
- разом - 3+1 пентхаус та 1+1
- 4+1 або 4+1 пентхаус

Типи квартир, кількість та площа:

Блок А:

- 1+1 квартири – 4 шт. (65 м², 70 м²)
- 1+1 квартири з садом №1,2,3 - 67 м²
- 2+1 квартири – 9 шт. (від 88 м² до 139 м²)
- 3+1 квартири – 2 шт. (166 м², 167 м²)
- 4+1 квартири – 1 шт. (167 м²)
- 3+1 дворівнева – 2 шт. (170 м², 190 м²)
- 4+1 дворівнева – 1 шт. (322 м²)

у блоці А – джакузі на балконі (сторона моря)

Блок Б:

- 2+1 квартири – 6 шт. (92 м²)
- 3+1 дворівневий дуплекс із садом - 2 шт. (182 м²)
- 3+1 дворівневий пентхаус – 2 шт. (197 м²)

загальна кількість квартир – 32 шт

висота стель – 3,00 м

між блоками – 13-15 метрів

Характеристика апартаментів:

- сталеві вхідні двері
- подвійні алюмінієві склопакети на вікнах

- балкон
- міжкімнатні двері
- вбудований гардероб
- вбудований кухонний гарнітур із гранітною/кварцовою робочою поверхнею
- обладнаний санвузол (душова кабіна, комплект сантехніки, змішувачі, вбудовані меблі, настінне дзеркало, водонагрівач)
- основна та декоративна система освітлення
- підлогове покриття – керамічна плитка найвищої якості
- на стінах – фарба, що миється
- розетки та вимикачі
- телевізійний кабель
- кондиціонер інверторний

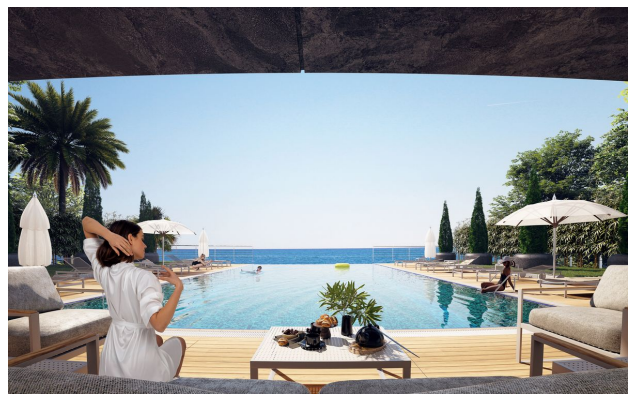
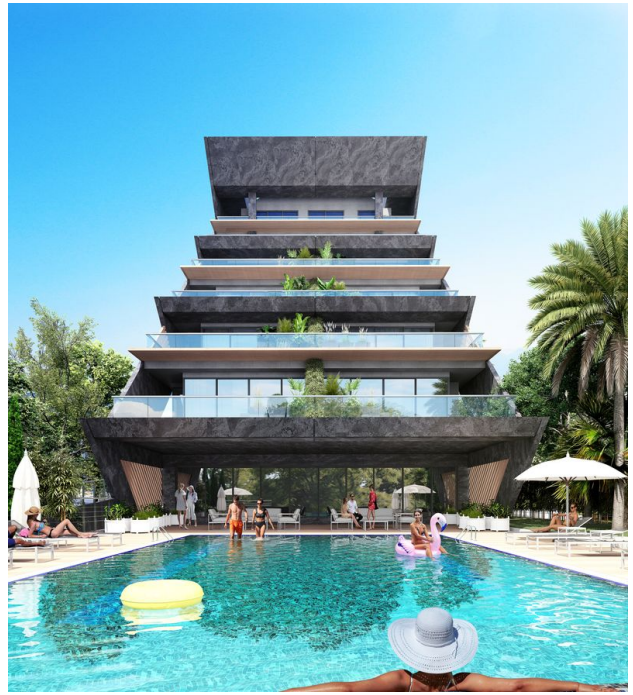
Інфраструктура комплексу:

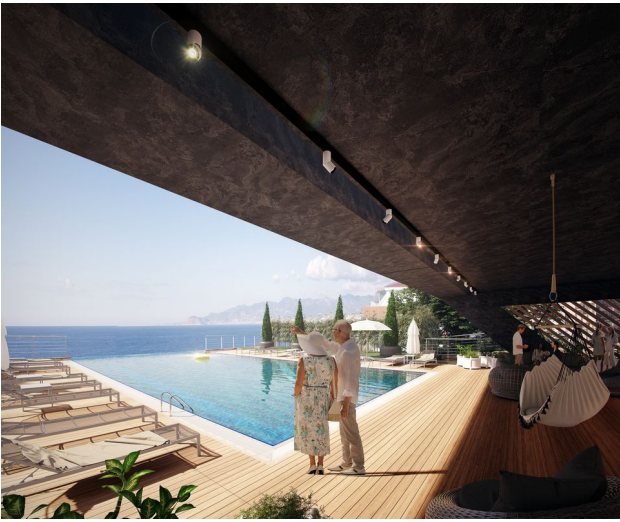
- відкритий інфініті-басейн з підігрівом
- дитячий басейн
- сауна
- турецька лазня (хаммам)
- масажний кабінет
- зона відпочинку
- вітамінний бар
- роздягальні, душові, санвузли
- лобі
- 2 ліфти в кожному блоці
- тренажерний зал
- ігровий майданчик для дітей
- ландшафтний сад
- охорона 24 години
- система відеоспостереження
- супутникова система та інтернет
- відкрита парковка
- крите паркування на 14 автомобілів
- генератор безперебійного електропостачання
- керуюча компанія

Прайс оновлено 14.03.2025

Фотогалерея









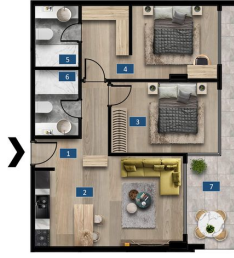
B BLOK-NORMAL KAT PLANI



B BLOK-ÇATI ARASI PLANI



B BLOK-BODURUM KAT PLANI



A-BLOK / 2+1		
17		
1	Antrre	6,10 m ²
2	Salon&Mutfak	20,20 m ²
3	Yatak Odası	13,60 m ²
4	Yatak Odası	10,30 m ²
5	Giyinme Odası	5,90 m ²
6	Banyo	4,50 m ²
7	Banyo	4,90 m ²
8	Balkon	4,90 m ²
9	Duvar	7,40 m ²
10	Ortak Alan	12,00 m ²
Toplam Alan		93,00 m ²



A-BLOK / 2+1		
11,16		
1	Antrre	4,50 m ²
2	Salon&Mutfak	12,40 m ²
3	Yatak Odası	13,40 m ²
4	Banyo	5,40 m ²
5	Yatak Odası	11,70 m ²
6	Banyo	4,00 m ²
7	Balkon	7,50 m ²
8	Duvar	6,50 m ²
9	Ortak Alan	12,00 m ²
Toplam Alan		88,00 m ²



A-BLOK / 2+1		
15		
1	Antrre	7,60 m ²
2	Salon&Mutfak	20,40 m ²
3	Yatak Odası	13,10 m ²
4	Banyo	6,40 m ²
5	Yatak Odası	20,30 m ²
6	Banyo	5,40 m ²
7	Balkon	32,40 m ²
8	Duvar	9,20 m ²
9	Ortak Alan	12,00 m ²
Toplam Alan		139,00 m ²



A-BLOK / 2+1		
14		
1	Antrre	7,40 m ²
2	Salon&Mutfak	12,40 m ²
3	Yatak Odası	12,50 m ²
4	Yatak Odası	15,40 m ²
5	Banyo	4,80 m ²
6	Banyo	5,10 m ²
7	Balkon	11,40 m ²
8	Duvar	8,00 m ²
9	Ortak Alan	12,00 m ²
Toplam Alan		129,00 m ²



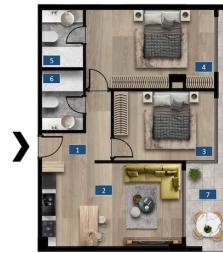
A-BLOK / 2+1		
11,16		
1	Antrre	4,50 m ²
2	Salon&Mutfak	23,30 m ²
3	Yatak Odası	13,40 m ²
4	Yatak Odası	14,50 m ²
5	Banyo	5,10 m ²
6	Yatak Odası	13,70 m ²
7	Banyo	4,00 m ²
8	Balkon	7,50 m ²
9	Duvar	6,50 m ²
10	Ortak Alan	12,00 m ²
Toplam Alan		88,00 m ²



A-BLOK / 3+1		
10		
1	Antrre&Hnl	12,00 m ²
2	Salon&Mutfak	32,40 m ²
3	Yatak Odası	13,40 m ²
4	Yatak Odası	14,50 m ²
5	Banyo	11,40 m ²
6	Yatak Odası	20,30 m ²
7	Banyo	5,40 m ²
8	Balkon	33,20 m ²
9	Duvar	11,20 m ²
10	Ortak Alan	12,00 m ²
Toplam Alan		167,00 m ²



A-BLOK / 2+1		
9		
1	Antrre&Hnl	7,40 m ²
2	Salon&Mutfak	23,30 m ²
3	Yatak Odası	12,40 m ²
4	Yatak Odası	15,50 m ²
5	Banyo	4,90 m ²
6	Banyo	5,10 m ²
7	Balkon	31,50 m ²
8	Duvar	9,40 m ²
9	Ortak Alan	13,30 m ²
Toplam Alan		132,00 m ²



A-BLOK / 2+1		
8		
1	Antrre&Hnl	5,80 m ²
2	Salon&Mutfak	21,40 m ²
3	Yatak Odası	13,40 m ²
4	Yatak Odası	18,50 m ²
5	Banyo	4,50 m ²
6	Banyo	4,70 m ²
7	Balkon	9,30 m ²
8	Duvar	7,50 m ²
9	Ortak Alan	13,30 m ²
Toplam Alan		98,00 m ²