






Новий житловий комплекс квартир в центрі Аланії (001463)



203 000 € - 569 000 €

-  Площа **60 м² - 170 м²**
-  Кімнат **1 спальня**
2 спальні
2+1 пентхаус
3+1 пентхаус
-  Меблі **Частково**
-  До моря: **150 м**
-  Локація: **Туреччина, Аланія**

✈ До аеропорту: 42 км

🏠 До центру міста: 1 км

Опції

- ✓ Вид на море
- ✓ Вид на город
- ✓ Панорамный вид
- ✓ Встроенная техника
- ✓ С мебелью
- ✓ Балкон/Тераса
- ✓ Басейн
- ✓ Закрита територія
- ✓ Вторая линия моря
- ✓ Відкрита автостоянка
- ✓ Розтермінування під 0%
- ✓ Сад
- ✓ Ліфт
- ✓ Дитячий майданчик
- ✓ Генератор

Опис

Новий житловий комплекс у центрі Аланії.

Житловий комплекс розташований у центрі міста Аланія, за кілька хвилин ходьби (150 м) від **пляжу Клеопатри** - одного з найособливіших і найкрасивіших пляжів, відзначених блакитним прапором у світі, де ми будемо для Вас новий та ексклюзивний житловий

простір.

Комплекс спроектований відповідно до сучасного архітектурного підходу нового покоління. Це буде проект із 48 квартир, де об'єднуються види на Середземне море, фортецю Аланії, гори та басейн.

Типи апартаментів:

- 1+1 від 60м² до 65 м²
- 2+1 (дуплекс) – від 127м² до 140 м²
- 3+1 (дуплекс) – від 157м² до 172м²

Оскільки резиденція виставлена на продаж на етапі будівництва, за Вашим спеціальним запитом можуть бути внесені зміни до проекту. Координація проекту буде здійснюватись архітекторами, інженерами та технічним персоналом, щоб побудувати безтурботні житлові приміщення, щоб Ви почували себе як удома.

Наші візуальні ефекти покликані дати відчуття будинку із зразковим дизайном. У всіх процесах деталі зображень, які ми представляємо, можуть відрізнитися. Меблі, побутова техніка та освітлювальні прилади, показані на зображеннях, покликані надати Вам представлення наших зобов'язань. Нехай деталі зміняться, шикарний та видатний дизайн, показаний на зображеннях, обов'язково збережеться.

Ми будемо раді вітати Вас, щоб стати частиною нашої визначної історії в Аланії.

Соціальна інфраструктура:

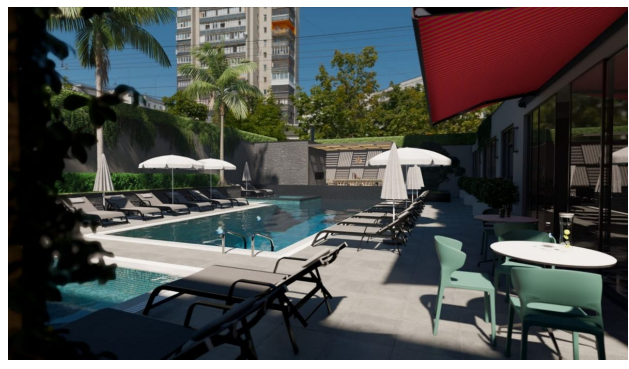
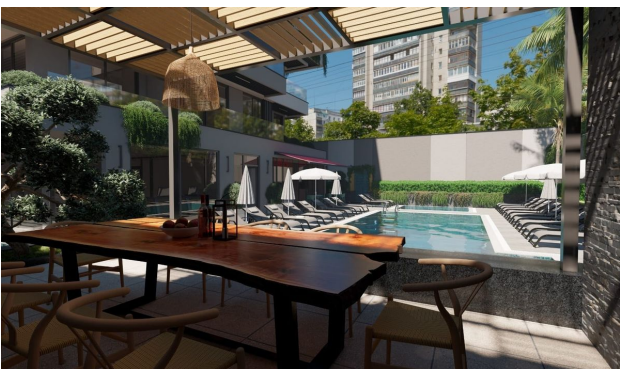
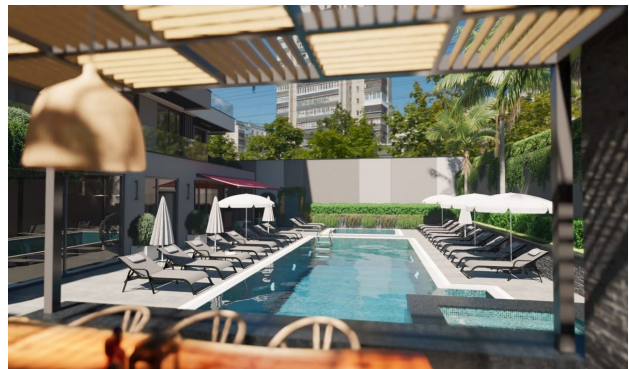
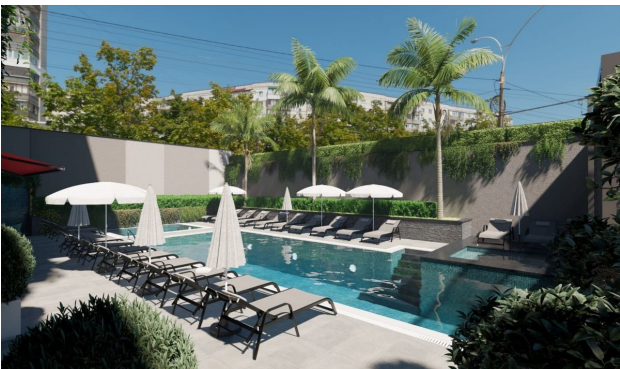
Особливості квартир

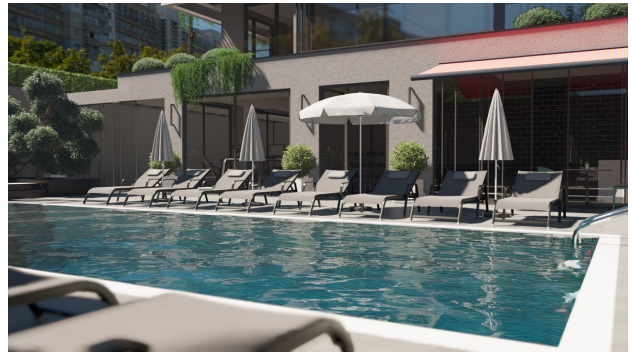
- Стійка реєстрації та лобі
- Кондиціонер у кожній кімнаті
- Лобі кафе
- Миттєвий водонагрівач
- 2 ліфти
- Американські панельні міжкімнатні двері
- Відкритий басейн з джакузі.
- Сталеві вхідні двері
- Дитячий басейн

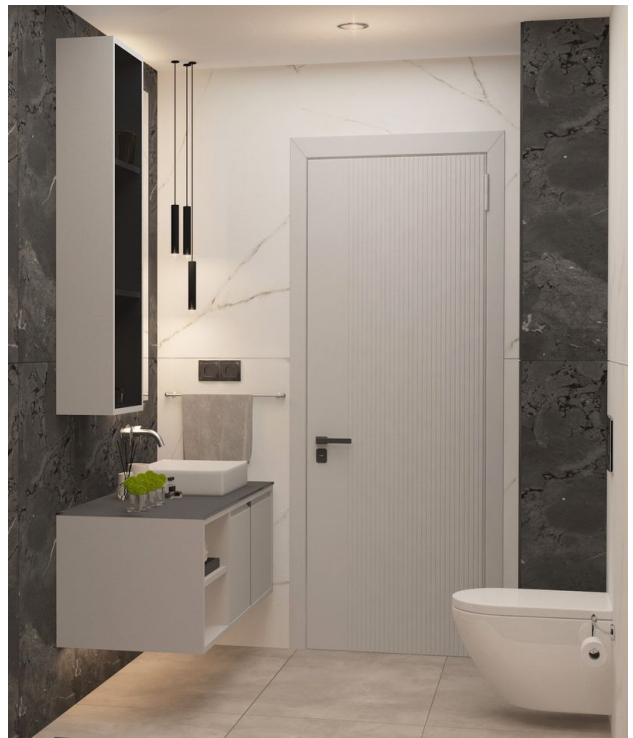
- Подвійне скління ПВХ
- Критий басейн
- Керамічна плитка для підлоги з порцеляни та граніту
- Зимовий сад
- Вбудовані кухонні шафи
- Сад для барбекю
- Мармурова робоча поверхня на кухні
- Кафе біля басейну
- Вбудовані шафи для ванної кімнати
- Турецька лазня
- Алюмінієві та скляні балконні перила
- Сауна
- Спеціальні настінні покриття
- Фітнес
- Кольоровий відеодомофон
- Генератор
- Напівприховане паркування на вулиці
- Супутникова система
- Wi Fi підключення
- Камера відеоспостереження
- 24/7 приватна служба допомоги

Інформація оновлена 25.07.2024

Фотогалерея





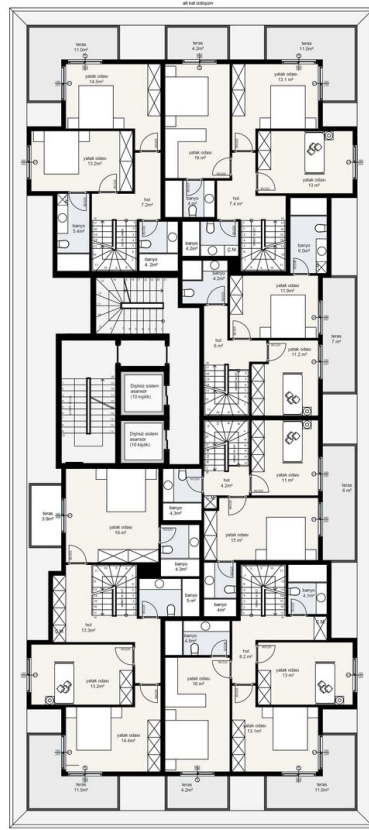








01c



01d



Відскануйте QR-код, щоб відкрити початкову сторінку