

# Новий комплекс квартир у найпопулярнішому районі Аланії – Махмутлар (001473)



**170 000 € - 420 000 €**

- 🏠 Площа** 53 м<sup>2</sup> - 171 м<sup>2</sup>
- 🏠 Кімнат** 1 спальня  
2 спальні
- 🪑 Меблі** Частково
- 🌊 До моря:** 800 м
- 📍 Локація:** Туреччина, Аланія, Махмутлар
- ✈ До аеропорту:** 44 км

 До центру  
міста:

км

## Опції

- ✓ Вид на море
- ✓ Панорамний вид
- ✓ Встроєнна техніка
- ✓ С мебелю
- ✓ Балкон/Тераса
- ✓ Басейн
- ✓ Закрита територія
- ✓ Друга лінія моря
- ✓ Відкрита автостоянка
- ✓ Розтермінування під 0%
- ✓ Сад
- ✓ Ліфт
- ✓ Дитячий майданчик
- ✓ Генератор

## Опис

Новий комплекс квартир у найпопулярнішому районі **Аланії – Махмутлар**.

Новий житловий комплекс розташований у найпопулярнішому районі Аланії – Махмутлар, за 850 метрів від моря. Завдяки грамотній роботі архітекторів та інженерів, комплекс відрізнятиметься не лише цікавим дизайном, а й зручним розташуванням апартаментів, що дозволить власникам квартир насолоджуватись видом на середземне море. Вид на море починається з 2 поверху.

Планування апартаментів різноманітні:

- 1+1 (53 кв. м.),
- 2+1 (82 кв. м.),
- дуплекси 2+1 (105-114 кв. м.) та 3+1 (122-171 кв. м.).

### **Внутрішня інфраструктура:**

- Закритий басейн;
- Фітнес центр;
- Сауна;
- Хамам;
- Кінотеатр.

### **Зовнішня інфраструктура:**

- відкритий басейн з водяною гіркою;
- Дитячий басейн
- Паркування;
- Дитячий майданчик;
- Ресепшн;
- Закрита територія із відеоспостереженням.

**Дата початку будівництва – 1 травня 2022**

**Дата завершення будівництва – 30 грудня 2023**

Розстрочка надається до кінця будівництва, початковий внесок 35%

Інфраструктура поряд із комплексом:

- Продовольчий магазин Вім 500 метрів
- Магазин А101 600 метрів
- Магазин Мігрос 700 метрів
- 800 метрів вівторковий ринок
- 400 метрів один з найкращих ресторанів морської кухні в Аланії-
- до моря 850 метрів

**Інформація оновлена 09.07.2024**

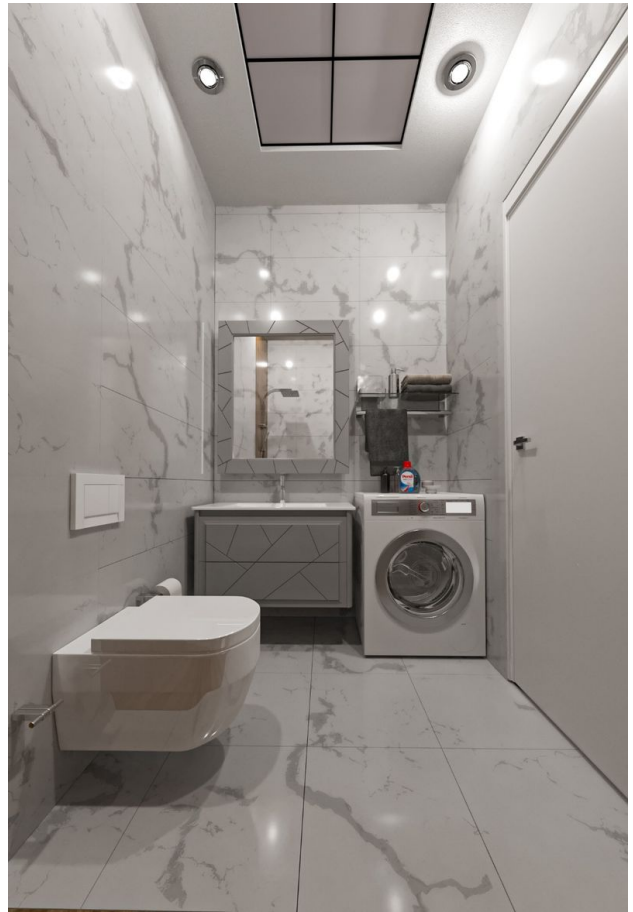
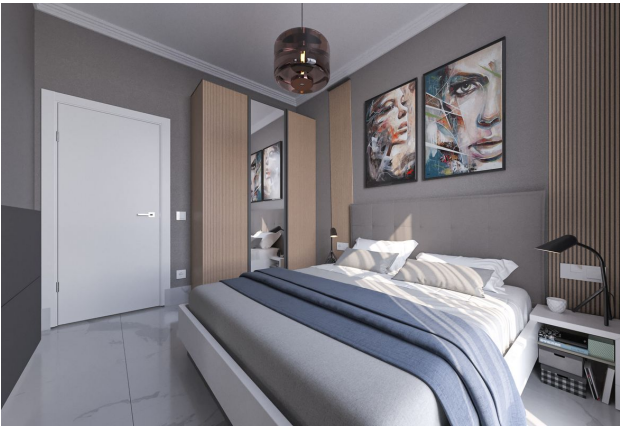


# Фотогалерея









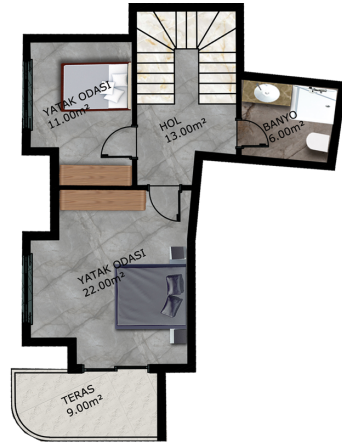
















Відскануйте QR-код, щоб відкрити початкову сторінку