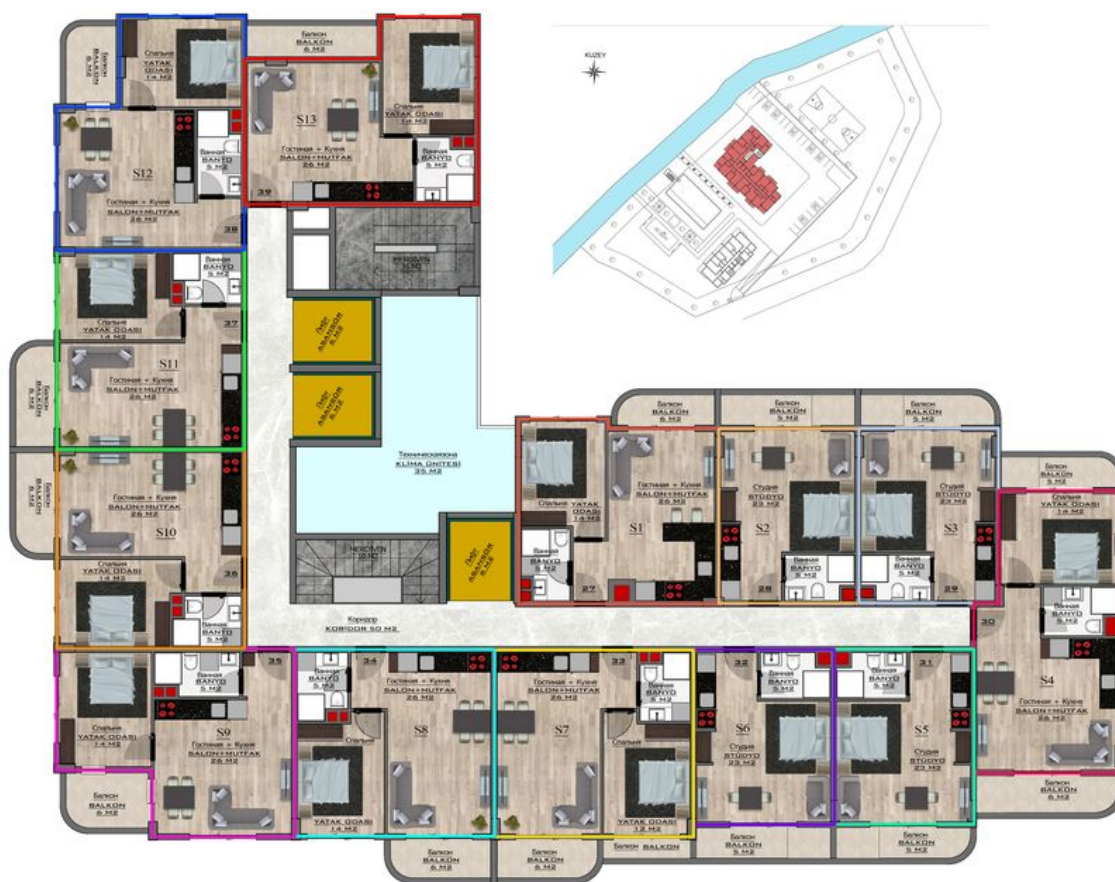


Апартаменти від відомого забудовника, район Махмутлар (003473)

2. KAT PLANI







200 000 €

🏠 Площа 35 м² - 90 м²

🛏 Кімнат 1 спальня

🪑 Меблі Частково

-  До моря: **1200 м**
-  Локація: **Туреччина, Аланія, Махмутлар**
-  До аеропорту: **42 км**
-  До центру міста: **12 км**

Опції

- ✓ Вид на море
- ✓ Вид на гори
- ✓ Панорамний вид
- ✓ Балкон/Тераса
- ✓ Басейн
- ✓ Закрита територія
- ✓ Відкрита автостоянка
- ✓ Розтермінування під 0%
- ✓ Сад
- ✓ Ліфт
- ✓ Дитячий майданчик
- ✓ Генератор

Опис

Новий житловий комплекс преміум-класу за зручними цінами. Комплекс включатиме 200 резиденцій, оснащених панорамними вікнами, з видом на море та гори.

Гостям та резидентам комплексу буде доступно безліч послуг та зручностей, включаючи кілька басейнів, терасу на даху, сауну та розкішний турецький хаммам. Також Вам буде доступний сучасний і повністю оснащений фітнес-центр, де Ви в будь-який час зможете

підтримувати себе у формі.

Крім всього вищезгаданого, на території комплексу є дитячий майданчик, численні зелені зони, альтанки для відпочинку та риболовлі. На останньому поверсі знаходиться простора лаундж-зона, звідки відкривається чудовий краєвид.

Мешканцям комплексу будуть доступні цілодобові послуги консьєржа. На всій території комплексу працює Wi-Fi. Тишу та спокій мешканців забезпечує цілодобова служба охорони.

Продумана інженерна інфраструктура комплексу є запорукою найвищого рівня життя. Неповдалік території комплексу розташовані різні магазини, супермаркети, державна школа, а також державна лікарня. До центру Махмутлара можна дістатися за 10 хвилин.

- Відстань до моря – 1200 метрів.

Початок будівництва – травень 2021 року.

Термін здачі комплексу – грудень 2022р.

35% - Початковий внесок, розстрочка до кінця будівництва.

Технічні характеристики:

- електронагрівач американського типу;
- вікна ПВХ із подвійним склопакетом;
- керамічна плитка для підлоги;
- приховане підсвічування стелі;
- кухонний гарнітур;
- вбудовані шафки у ванній кімнаті.

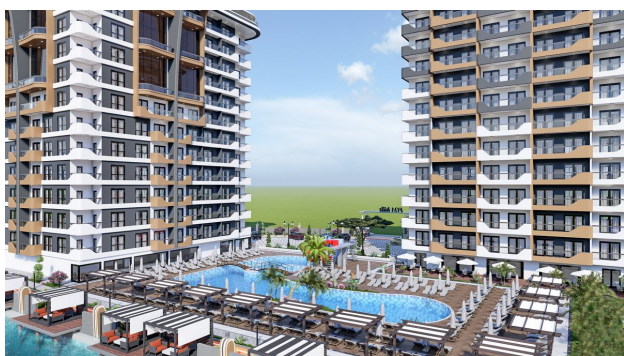
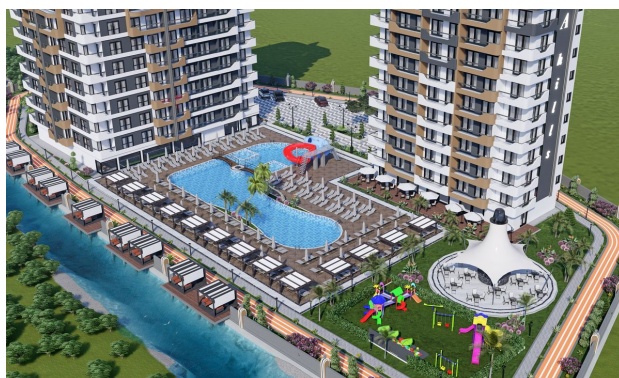
Інфраструктура:

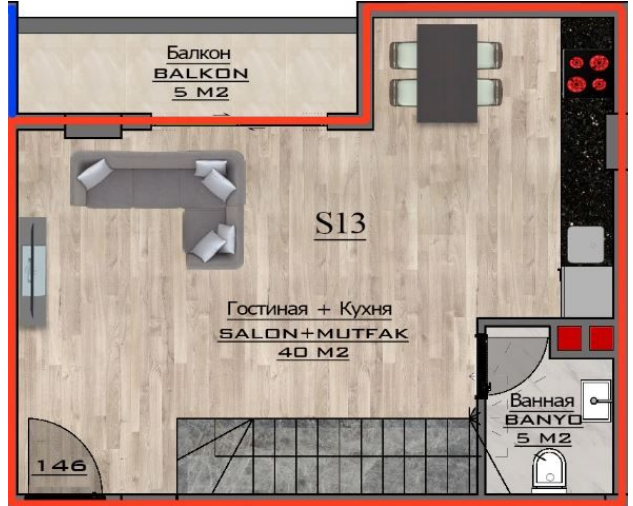
- відкритий басейн; дитячий басейн;
- Co-working зона на даху
- Co-kitchen зона на даху
- зелена зона відпочинку;
- альтанки для відпочинку та риболовлі;
- майданчик для барбекю;

- дитячий майданчик;
- хаммам;
- сауна;
- фітнес центр;
- цілодобові послуги консьєржа;
- електрогенератор;
- ліфт;
- Wi-Fi;
- домофон;
- охорона та відеоспостереження 24/7.

Інформація оновлена 22.02.2024

Фотогалерея



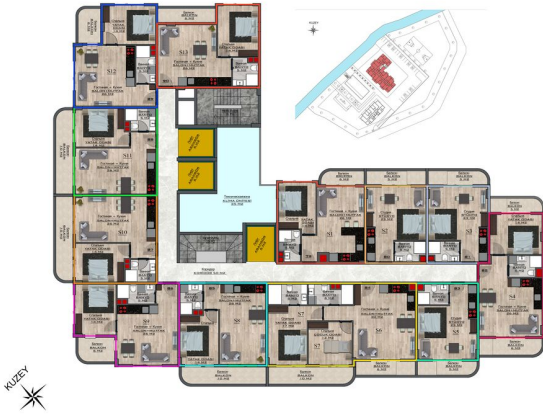


9. KAT PLANI

8. KAT PLANI



6. KAT PLANI



5. KAT PLANI



4. KAT PLANI



3. KAT PLANI



FOA HILLS B - BLOK (BLOK B)
DAIRE TİPİ DUBLEX (S13)
(Tüm katlar)

SALON-MUTAK (Ostona + Kuzey)	40 M2
YATAK ODASI (Soyunma)	12 M2
YATAK ODASI (Soyunma)	9 M2
BANYO (Banyo)	5 M2
BANYO (Banyo)	5 M2
BALKON (Balkon)	5 M2

BRÜT ALAN (Ölçülen alanlar) 76 M2

KAT PLANI (Tüm katlar)

FOA HILLS B - BLOK (BLOK B)
DAIRE TİPİ (Tüm katlar) LOFT (S8)

SALON-MUTAK (Ostona + Kuzey)	38 M2
YATAK ODASI (Soyunma)	14 M2
GALERİ BÖLGE (GALERİ)	19 M2
BANYO (Banyo)	4 M2
BANYO (Banyo)	5 M2
BALKON (Balkon)	19 M2

BRÜT ALAN (Ölçülen alanlar) 90 M2

KAT PLANI (Tüm katlar)





9. KAT PLANI



8. KAT PLANI



7. KAT PLANI



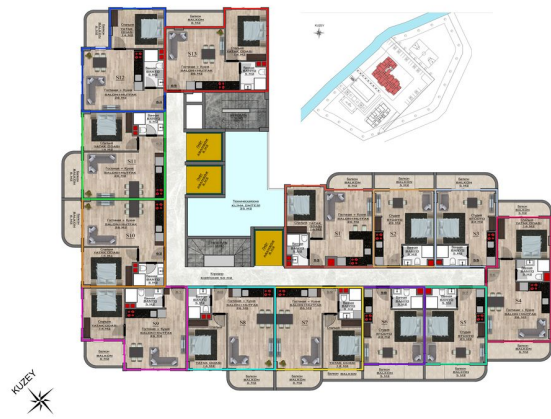
6. KAT PLANI

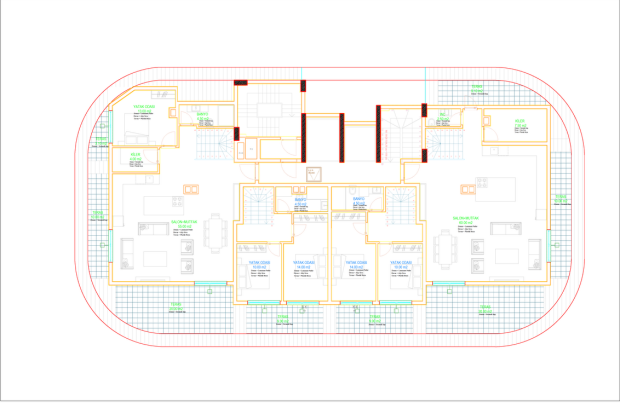
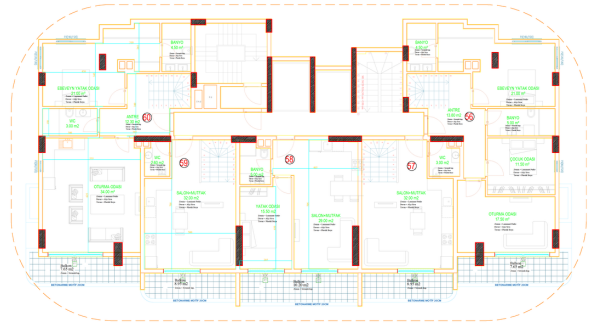


5. KAT PLANI



4. KAT PLANI





FOA HILLS B-BLOK (BLOK B)
 DAİRE TİPİ (Tüm katlar) DUBLEX (S13)

SALON-MUTFAK (Gösterge + Kuvvet)	40 M2
YATAK ODASI (Sizalın)	12 M2
YATAK ODASI (Sizalın)	9 M2
BANYO (Banyo)	5 M2
BANYO (Banyo)	5 M2
BALKON (Balcon)	5 M2

BRÜT ALAN (Ölçülen alan) 76 M2

KAT PLANI (1. Etaj)

S13

Balkon BALKON

Gösterge + Kuvvet SALON-MUTFAK

Banyo BANYO

S13

Sizalın YATAK ODASI

Sizalın YATAK ODASI

Banyo BANYO

FOA HILLS B-BLOK (BLOK B)
 DAİRE TİPİ (Tüm katlar) LOFT (SS)

SALON-MUTFAK (Gösterge + Kuvvet)	38 M2
YATAK ODASI (Sizalın)	14 M2
GALERİ BOŞLUĞU (GALERİ)	19 M2
BANYO (Banyo)	4 M2
BANYO (Banyo)	5 M2
BALKON (Balcon)	10 M2

BRÜT ALAN (Ölçülen alan) 90 M2

KAT PLANI (1. Etaj)

SS

Banyo BANYO

Gösterge + Kuvvet SALON-MUTFAK

Balkon BALKON

SS

Sizalın YATAK ODASI

GALERİ BOŞLUĞU

Balkon BALKON

FOA HILLS B-BLOK (BLOK B)
 DAİRE TİPİ (Tüm katlar) LOFT (S11)

SALON-MUTFAK (Gösterge + Kuvvet)	38 M2
YATAK ODASI (Sizalın)	14 M2
GALERİ BOŞLUĞU (GALERİ)	19 M2
BANYO (Banyo)	4 M2
BANYO (Banyo)	5 M2
BALKON (Balcon)	10 M2

BRÜT ALAN (Ölçülen alan) 90 M2

KAT PLANI (1. Etaj)

S11

Banyo BANYO

Gösterge + Kuvvet SALON-MUTFAK

Balkon BALKON

S11

Sizalın YATAK ODASI

GALERİ BOŞLUĞU

Balkon BALKON



ÇATI KATI PLANI



11. KAT PLANI



10. KAT PLANI



9. KAT PLANI



8. KAT PLANI



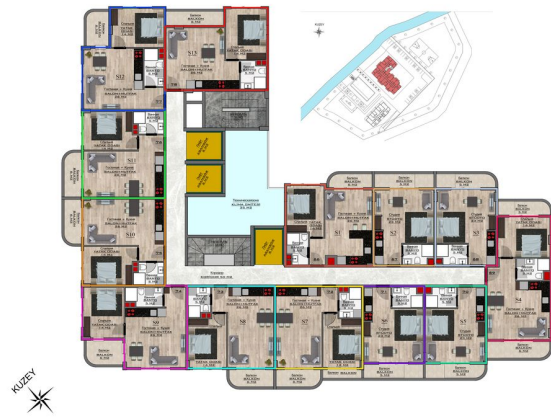
7. KAT PLANI



6. KAT PLANI



5. KAT PLANI



4. KAT PLANI



3. KAT PLANI



2. KAT PLANI

