

Новий житловий комплекс від відомого забудовника в районі Демірташ (004473)



200 000 €

- 🏠 Площа** 61 м² - 120 м²
- 🏠 Кімнат**
 - 1 спальня
 - 2 спальні
 - 3 спальні
- 🪑 Меблі** Частково
- 🌊 До моря:** 1000 м
- 📍 Локація:** Туреччина, Аланія, Демірташ
- ✈ До аеропорту:** 43 км

 До центру
міста:

км

Опції

- ✓ Вид на город
- ✓ Панорамний вид
- ✓ Балкон/Тераса
- ✓ Басейн
- ✓ Закрита територія
- ✓ Відкрита автостоянка
- ✓ Розтермінування під 0%
- ✓ Ліфт
- ✓ Дитячий майданчик
- ✓ Генератор

Опис

Новий житловий комплекс від відомого забудовника у районі **Демірташ**, Аланія. Центральна вулиця району Демірташ: до моря – 2 хвилини їзди на автомобілі, а також розвинена інфраструктура у кроковій доступності.

У комплексі всього 20 апартаментів 1+1 (55 кв метрів) та 5 дуплексів (120 кв метрів).

Комплекс підійде тим, хто шукає затишок і спокій далеко від міської суєти, не віддаляючись від звичних для сучасної людини зручностей. Це місце сподобається любителям пляжного відпочинку та природи. У 15 хвилинах ходьби знаходиться чудовий піщаний пляж з пологим входом у море, де ви зможете насолодитися купанням у найчистішому середземному морі. Також ви зможете вільно здійснювати прогулянки горами або сосновими лісами, якими оточений цей район.

Поруч із комплексом розташований парк, де можна не тільки прогулюватися насолоджуючись чистим повітрям Таврських гір, а й зайнятися спортом на спеціально обладнаних державних майданчиках. У парку є зони для барбекю, альтанки для відпочинку та дитячі майданчики. Все необхідне для життя можна купити в місцевих магазинчиках, а для більш серйозного шопінгу можна вирушити до центру Аланії. Від комплексу до аеропорту Газіпаша 20 хвилин їзди, що дозволить вам комфортно мандрувати. Відстань від комплексу до моря 1000 метрів.

Інфраструктура комплексу включатиме:

- Басейн
- Сауну
- Фітнес центр
- Дитячий майданчик
- Паркінг
- Охорону та відеоспостереження
- Власний пляж

Початок будівництва – листопад 2021 року.

Термін здачі комплексу – 30 грудня 2022 року.

Розстрочка надається до кінця будівництва, початковий внесок 35%.

Інформація оновлена 22.02.2024

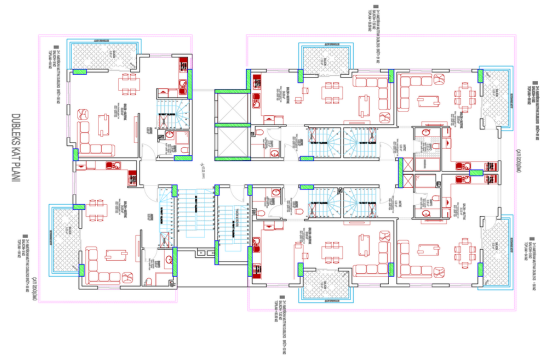
Фотогалерея

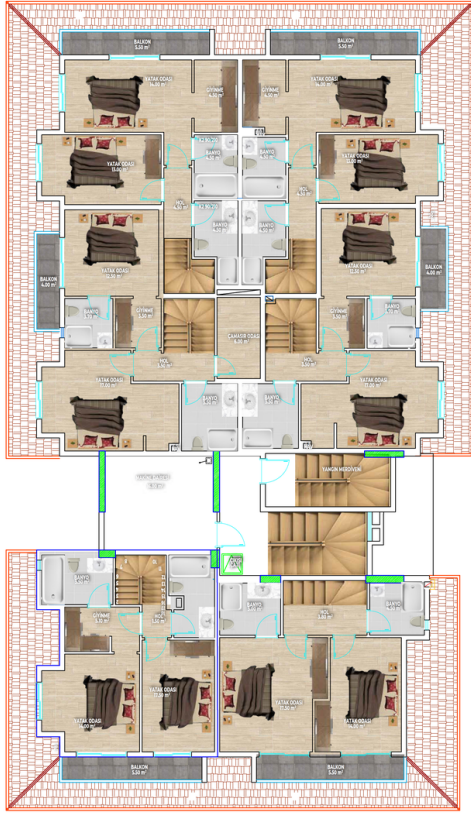






DUBLEX ALT KAT PLANI







Відскануйте QR-код, щоб відкрити початкову сторінку