


Апартаменти від забудовника, район Авсаллар (008202)



155 000 € - 198 500 €

 Площа

63 м² - 144 м²

 Кімнат


1 спальня

2 спальні


3 спальні

 Меблі

Частково

 До моря:

800 м

 Локація:

Туреччина, Аланія, Авсаллар

 До аеропорту: **60 км**

 До центру
міста:

20 км

Опції

- ✓ Вид на город
- ✓ Панорамний вид
- ✓ Балкон/Тераса
- ✓ Басейн
- ✓ Відкрита автостоянка
- ✓ Розтермінування під 0%
- ✓ Сад
- ✓ Ліфт
- ✓ Дитячий майданчик
- ✓ Генератор

Опис

Новий проект поєднує три головні компоненти високоліквідного житла: чудова локація, широка інфраструктура для життя та відпочинку та відмінна якість житла, що здається покупцям у готовому чистовому оздобленні.

Резиденція розташована в одному з тихих і затишних районів Аланії - Авсаллар. Цей район відомий своїми піщаними пляжами та природними красами хвойних лісів. Тут є вся необхідна міська інфраструктура: кафе та ресторани, мережеві супермаркети та фермерський ринок по середах, державна лікарня та приватні клініки, аптеки, дитячі садки, школи, банки та інше.

Розташування:

- Відстань до аеропорту Анталія: 90 км
- Відстань до аеропорту Газіпаша: 60 км

- Відстань до центру Аланії: 20 км
- Відстань до моря: 800 метрів
- Відстань до магазинів, кафе, ресторанів та інших об'єктів соціальної інфраструктури: 250 метрів
- Відстань до фермерського ринку: 600 метрів

Будівництво планується розпочати влітку 2022 р.

Завершення будівництва заплановано на грудень 2023 року.

Площа земельної ділянки 3000 м².

Наявність у житлових комплексах об'єктів інфраструктури для відпочинку та комфортного проживання є стандартом якості даного житлового комплексу.

Інфраструктура комплексу не залишить вас байдужими!

На території комплексу знаходиться:

- Відкритий басейн з гірками
- Дитячий басейн
- Критий басейн з підігрівом
- Тренажерний зал
- Турецький хамам
- Сауна
- Римська парна
- Масажна кімната
- Лобі та лаунж-зона
- Барбекю
- Дитячий майданчик
- Дитяча ігрова кімната
- Сад із ландшафтним дизайном
- Відкрите паркування
- 2 Ліфт
-
- Супутникова антена
- Генератор електрики

- Цілодобове відеоспостереження
- Доглядач

Житловий комплекс будуватиметься відповідно до європейських стандартів із сучасних технологій з використанням високоякісних матеріалів. Всі квартири здаються в чистовій обробці.

Характеристики квартир:

- Висота стелі 2,95 м;
- Сталеві входні двері, якісні міжкімнатні двері;
- Кухонний гарнітур із гранітною стільницею;
- Якісна сантехніка;
- Повністю обладнані санвузли із душовими кабінами;
- Стіни пофарбовані фарбою, що миється.
- Вікна з подвійним склінням та алюмінієвим профілем;
- Покриття підлоги – керамічна плитка;
- Відеодомофон;
- Розетки для інтернету та IP телебачення;
- Іскан (техпаспорт) вже включено у вартість.

Резиденція складається з одного жилого блоку на 72 квартири різних планувань. Сучасний дизайн проекту розроблено провідним архітектурним бюро Аланії.

Квартири:

- Житловий комплекс складається із 72 квартир планувань:
- 1+1 (з однією спальнею);
- Дуплекс 2+1 (дворівневі апартаменти з двома спальнями);
- Дуплексу 3+1 (дворівневі апартаменти з трьома спальнями).

Розстрочка 0%:

Ми пропонуємо безвідсоткову розстрочку закінчення будівництва з початковим внеском 30% повної вартості нерухомості. Передача документів Права Власності здійснюється вже на стадії будівництва, таким чином Ви стаєте повноправним власником житла у сонячній Туреччині!

Види планувань:

Планування 1+1 Тип 1. Квартири орієнтовані на південь.

- Квартири даного типу мають загальну площу 63 м2.
- Вітальня, поєднана з кухнею: 24 м2
- Спальня: 12 м2
- Санвузол: 4 м2
- Балкон: 7 м2

Планування 1+1: Тип 2. Квартири орієнтовані на південний захід та південний схід.

- Квартири даного типу мають загальну площу 63 м2.
- Вітальня, поєднана з кухнею: 24 м2
- Спальня: 12 м2
- Санвузол: 4 м2
- Балкон: 7 м2

Планування 1+1: Тип 3. Квартири орієнтовані північний захід і північний схід.

- Квартири даного типу мають загальну площу 65,5 м2.
- Вітальня, поєднана з кухнею: 24 м2
- Спальня: 12 м2
- Санвузол: 4 м2
- Балкон: 7 м2

Планування 2+1 Дуплекс: Тип 1. Квартири орієнтовані на південь.

- Квартири цього типу мають загальну площу 120 м2.

Нижній поверх:

- Вітальня, поєднана з кухнею: 31 м2
- Санвузол: 3,5 м2
- Балкон: 7 м2

Верхній поверх:

- Хол: 4 м2

- Спальня: 13 м2
- Спальня: 14 м2
- Санвузол: 4 м2
- Санвузол 7 м2
- Тераса: 5 м2

Планування 2+1 дуплекс: Тип 2. Квартири орієнтовані на південний захід та південний схід.

Квартири цього типу мають загальну площу 113 м2.

Нижній поверх:

- Вітальня, поєднана з кухнею: 29 м2
- Санвузол: 3,5 м2
- Балкон: 7 м2

Верхній поверх:

- Хол: 5,5 м2
- Спальня: 14 м2
- Спальня: 9,5 м2
- Санвузол: 3,5 м2
- Тераса: 8 м2

Планування 2+1 дуплекс: Тип 3. Квартири орієнтовані на північний захід та північний схід.

Квартири цього типу мають загальну площу 130 м2.

Нижній поверх:

- Вітальня, поєднана з кухнею: 33 м2
- Санвузол: 3 м2
- Балкон: 7 м2

Верхній поверх:

Хол: 5 м2

- Спальня: 11,5 м2
- Спальня: 13,5 м2
- Санвузол: 3 м2
- Санвузол: 4 м2
- Тераса: 16 м2

Планування 3+1 Дуплекс: Тип 3. Квартира орієнтована на південь.

Квартира даного типу має загальну площу 142,5 м2.

Нижній поверх:

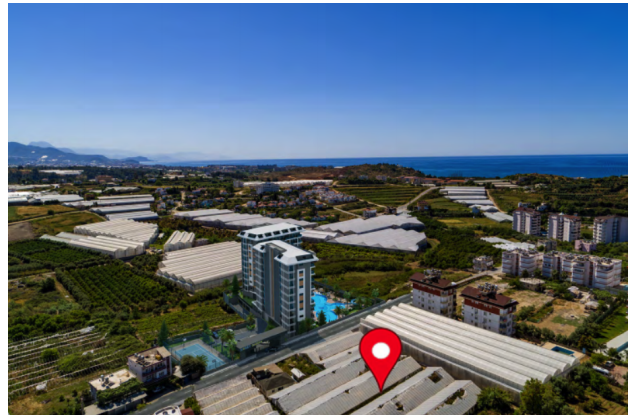
- Вітальня, поєднана з кухнею: 31 м2
- Санвузол: 3,5 м2
- Балкон: 7 м2

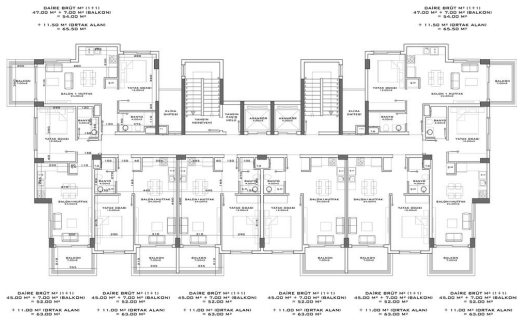
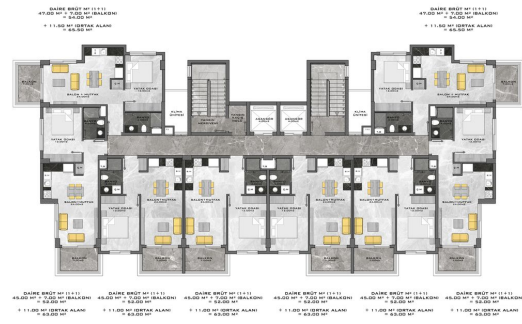
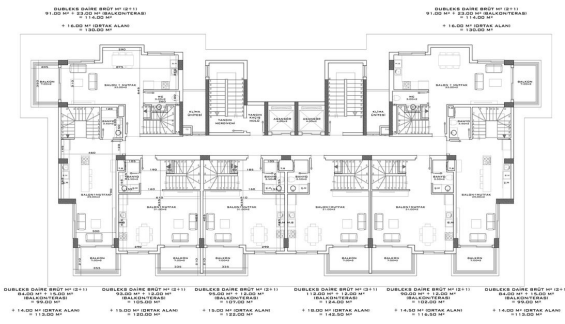
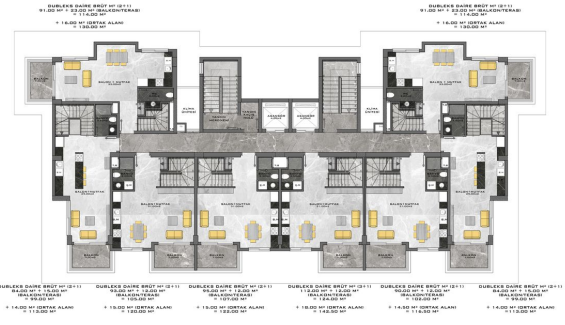
Верхній поверх:

- Хол: 5 м2
- Спальня: 13 м2
- Спальня: 14 м2
- Спальня: 18 м2
- Санвузол: 3,5 м2
- Санвузол: 5 м2
- Тераса: 5 м2

Інформація оновлена 12.11.2024

Фотогалерея







Відскануйте QR-код, щоб відкрити початкову сторінку