








Новий житловий комплекс квартир у Кестелі (012443)



200 000 €

-  Площа **43 м² - 110 м²**
-  Кімнат **1 спальня
2 спальні
3 спальні**
-  Меблі **Частково**
-  До моря: **365 м**
-  Локація: **Туреччина, Аланія, Кестель**
-  До аеропорту: **27 км**
-  До центру міста: **км**

Опції

- ✓ Вид на город
- ✓ Панорамный вид
- ✓ Встроенная техника
- ✓ С мебелью
- ✓ Балкон/Тераса
- ✓ Басейн
- ✓ Закрита територія
- ✓ Вторая линия моря
- ✓ Відкрита автостоянка
- ✓ Розтермінування під 0%
- ✓ Вид на сад
- ✓ Дитячий майданчик
- ✓ Генератор

Опис

Представляємо новий проект у Кестелі, улюбленому районі Аланії. **Kestel** – один із наймальовничіших і зелених районів Аланії. Територіально він розташований за 9 кілометрів від центру міста, між Тосмуром і Махмутларом.

Район Кестель в Аланії приваблює іноземних інвесторів та відпочиваючих чарівними краєвидами середземноморської природи, хвойними гаями, садами цитрусових дерев, свіжістю гірської річки Дімчай та багатьма іншими перевагами.

Селище дуже доглянуте та затишне. Активне будівництво нерухомості у Кестелі розпочалося кілька років тому. Перша та друга берегові лінії досить швидко забудовуються сучасними житловими комплексами та будинками. Готелів мало і це

основна причина спокійної та тихої атмосфери навіть у туристичний сезон.

Одне з найпопулярніших місць Кестеля – упорядкована набережна, обладнана всім необхідним для прогулянок та відпочинку. У будь-який час до послуг мешканців та гостей міста фонтани, водоспад та акведук, альтанки, зони барбекю, дитячі та спортивні майданчики з тренажерами, прогулянкові та велосипедні доріжки, зручні лави, невеликі кафе. Набережна завдяки старанням місцевого муніципалітету потопає в декоративній зелені, пахучих різнокольорових клумбах та оригінальних елементах ландшафтного дизайну.

Проект створено у неокласичному архітектурному стилі.

Типи апартаментів:

- 20 квартир - 15 квартир 1+1 (50-54 м2) - 2 одиниці
- 3+1 дуплекс – 1 одиниця 2+1 дуплекс (152 м2)
- 2 одиниці садовий дуплекс (100 м2)

Особливості проекту та соціальні зони:

- Відкритий басейн
- Фітнес
- Сауна
- Хол
- Кафетерій
- Відкрита автостоянка
- Відеосистема
- Садове освітлення
- Відеодомофон

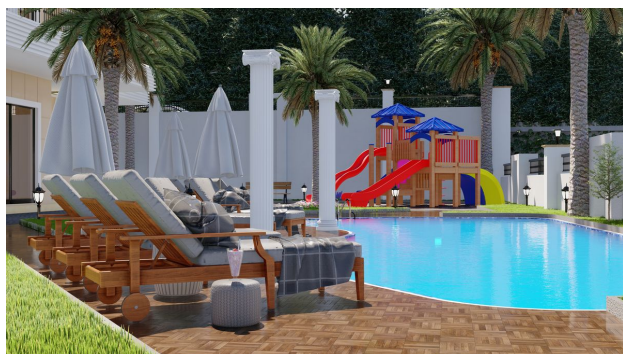
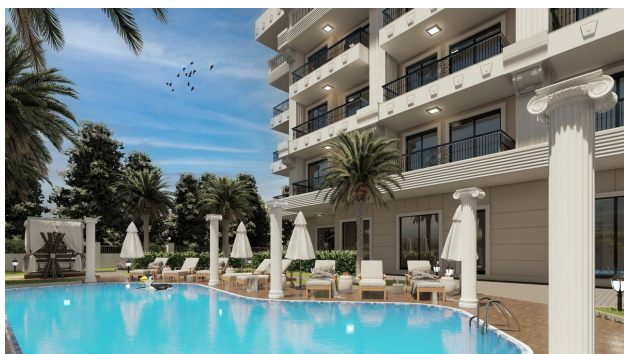
Особливості розташування: 365 метрів до моря, 150 метрів до Go-Carta, 200 метрів до Коледжу Природи.

Дата початку будівництва - 01.04.2022

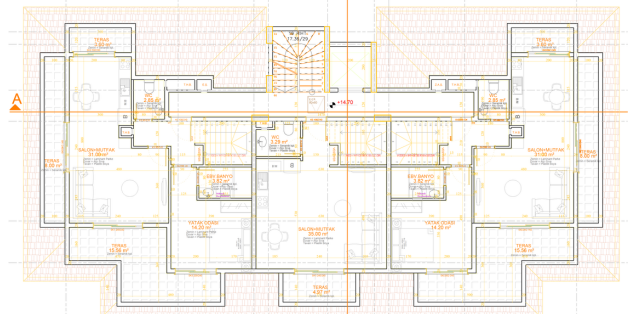
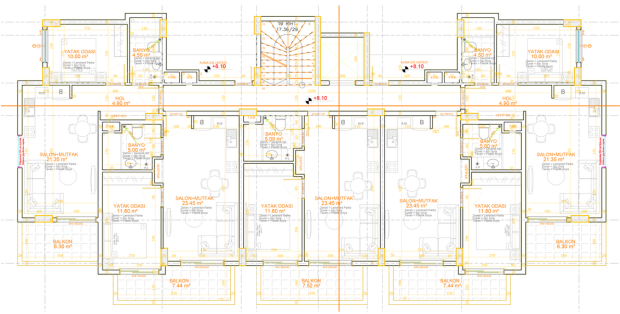
Дата закінчення будівництва – 01.05.2023

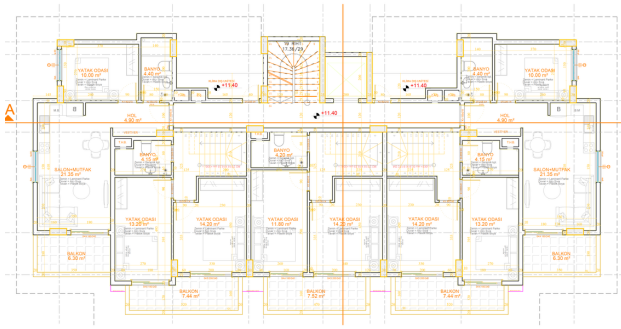
Інформація оновлена 15.12.2023

Фотогалерея









Відскануйте QR-код, щоб відкрити початкову сторінку