

Житловий комплекс від забудовника в Аланії (002478)



250 000 €

📏 Площа 103 м² - 30437 м²

2 спальні

3 спальні

🏠 Кімнат

2+1 пентхаус

3+1 пентхаус

4+1 пентхаус

5+1 пентхаус

🪑 Меблі

Частково

-  До моря: **1300 м**
-  Локація: **Туреччина, Аланія**
-  До аеропорту: **40 км**
-  До центру міста: **1000 км**

Опції

- ✓ Вид на море
- ✓ Вид на город
- ✓ Панорамный вид
- ✓ Встроенная техника
- ✓ С мебелью
- ✓ Балкон/Тераса
- ✓ Басейн
- ✓ Закрита територія
- ✓ Вторая линия моря
- ✓ Відкрита автостоянка
- ✓ Розтермінування під 0%
- ✓ Сад
- ✓ Ліфт
- ✓ Дитячий майданчик
- ✓ Генератор

Опис

Заповнена слідами історії та чудовими природними ландшафтами, Аланія сьогодні стала одним із найяскравіших курортів Туреччини. Його сучасна та космополітична атмосфера є причиною того, що багато туристів з усього світу проводять свою відпустку в Аланії цілий рік. Цей район приваблює туристів доступними цінами, чудовою погодою, піщаними пляжами, історичними місцями та вишуканою кухнею. Є рейси до Анталії цілий рік, а аеропорт Аланії знаходиться за 1,5 години їзди на машині. Рейси з усіх великих міст Туреччини та Європи прибувають до міжнародного аеропорту Анталії.

Проект

Дата початку: 15.10.2021

Дата закінчення: 15.04.2023

Наш проект знаходиться на об'їзній дорозі Аланії, розташований на 2595 кварталі та 6 ділянці. Розташований на площі 4538 м².

□ 12 кв 2 + 1

□ 9 кв 2 + 1 3 окремою кухнею

□ 12 кв 3 + 1 3 окремою кухнею

□ 5 кв 3 + 1 3 окремою кухнею (дуплекс)

□ 2 кв 4 + 1 3 окремою кухнею (дуплекс)

□ 4 кв 5 + 1 3 окремою кухнею (дуплекс)

Відстань:

- Море та пляж: 1,3 км
- Аеропорт Газіпаша: 40 км.
- Аеропорт Анталії: 130 км.
- Центр Аланії: 1 км.
- Лікарня: 4 км.

Загальні характеристики:

- Басейн
- Дитячий парк
- Критий ігровий майданчик
- Доглядач, Капіджі
- Майданчики для барбекю
- Камери спостереження
- Генератор
- Відкрите та закрите паркування
- Аквапарк
- Фітнес

Характеристика квартири:

Кухонну шафу

Вбудований набір для ванної

Керамічне покриття підлоги

Приховане світлодіодне освітлення у стелях

Звуко- та теплоізольована віконна система

Якісні дерев'яні двері між кімнатами

Система кабельного та супутникового телебачення

Відео домофон

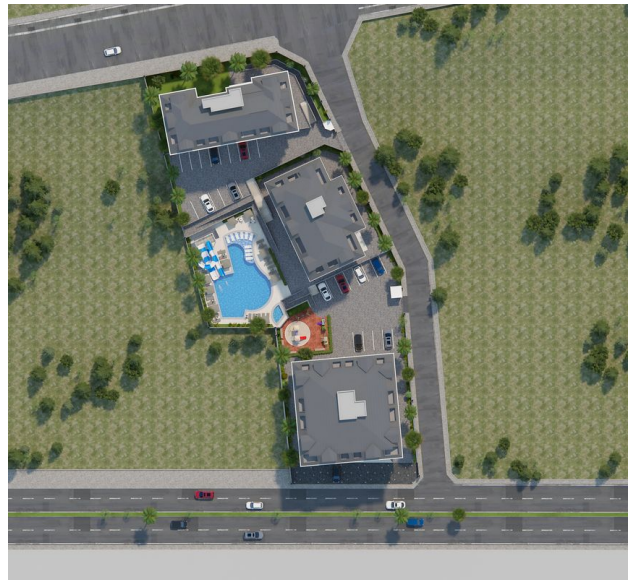
Сталеві двері

Вай фай

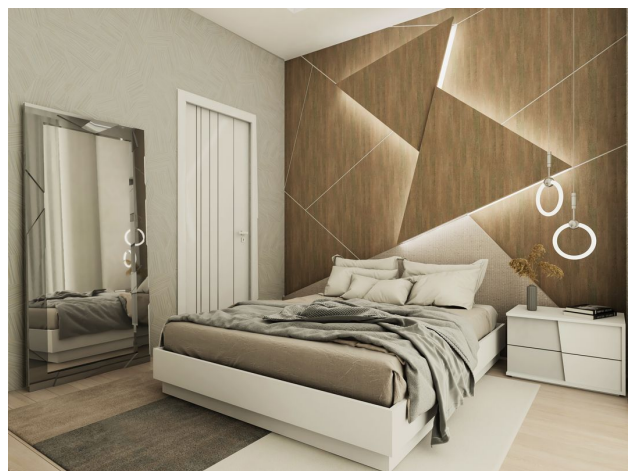
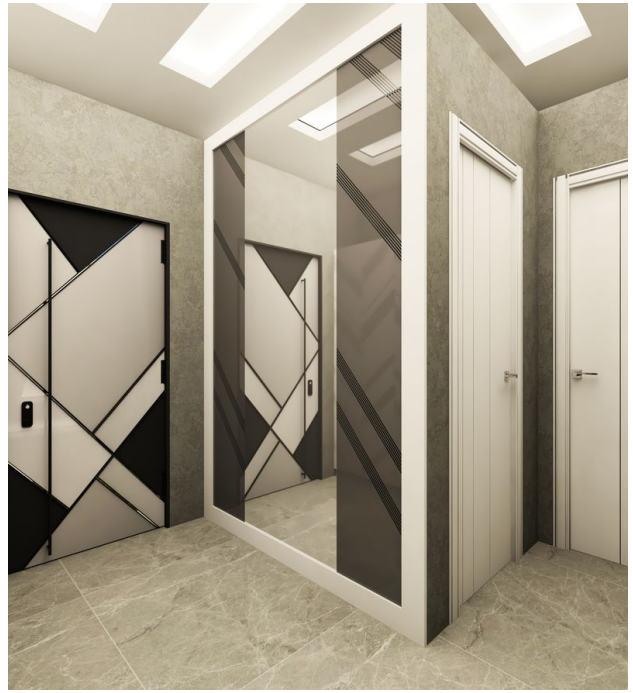
Проект буде безпечним, зручним, високоякісним, із сучасним дизайном та великою кількістю соціальних розваг!

Інформація оновлена 19.04.2024

Фотогалерея

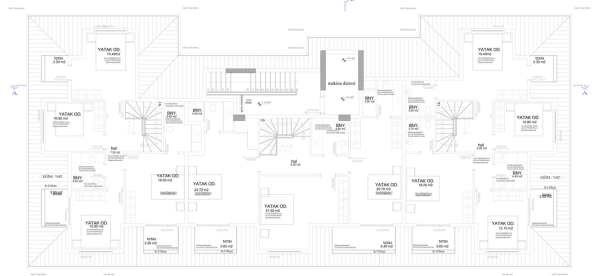




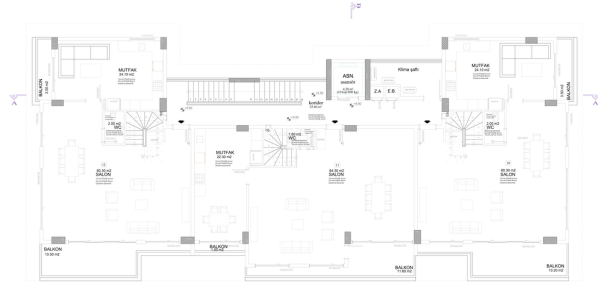




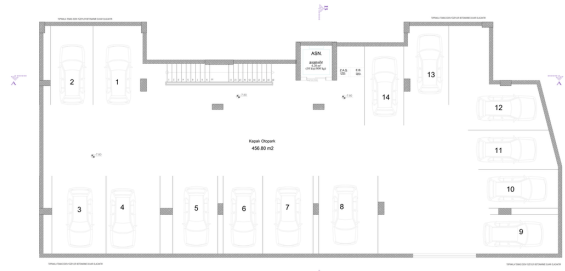
NORMAL KAT PLANI (0.00,+3.30,+6.60KOTU) ÖLÇEK : 1 / 50



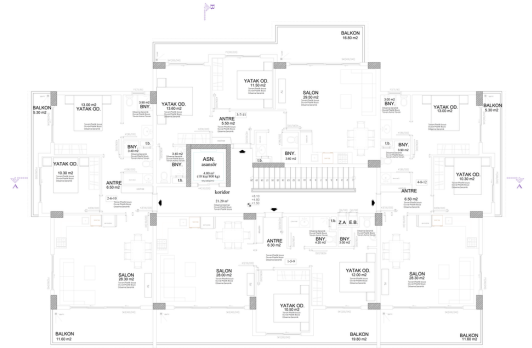
ÇATI ARASI PLANI (+13.20 KOTU) ÖLÇEK : 1 / 50



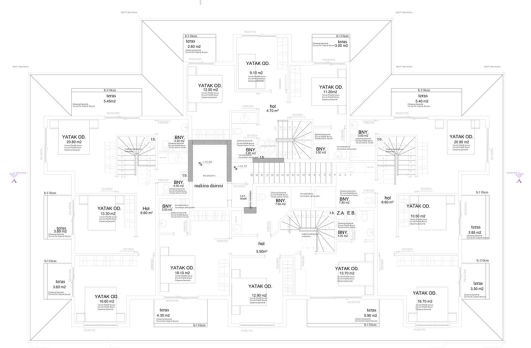
3.KAT PLANI (+9.90 KOTU) ÖLÇEK : 1 / 50



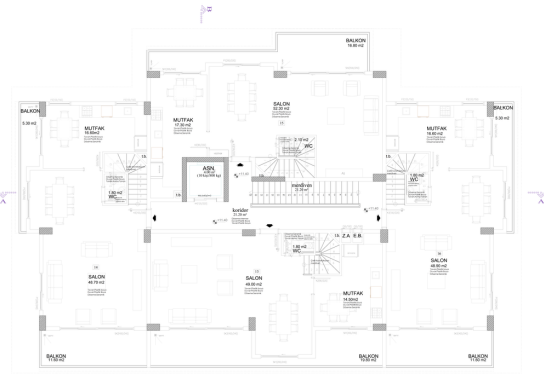
ÇATI ARASI PLANI (+14.70 KOTU) ÖLÇEK : 1 / 50



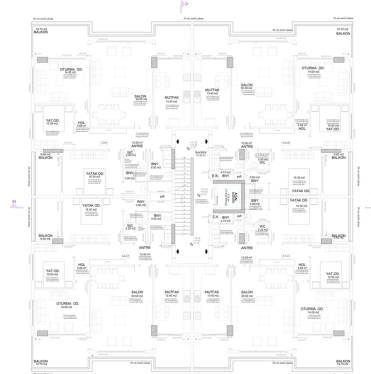
NORMAL KAT PLANI (+1.50,+4.80, +8.10 KOTU) ÖLÇEK : 1 / 50



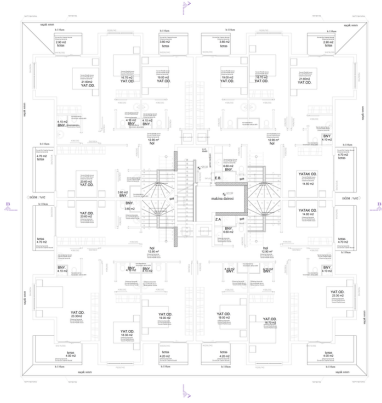
ÇATI ARASI PLANI (+14.70 KOTU) ÖLÇEK : 1 / 50



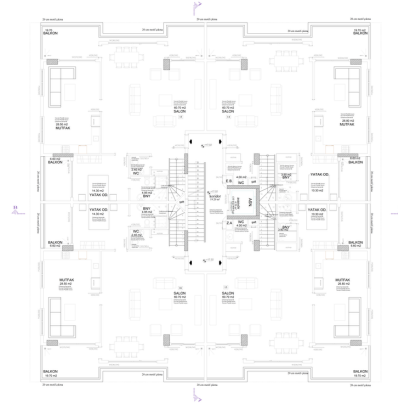
3.KAT PLANI (+11.40 KOTU) ÖLÇEK : 1 / 50



NORMAL KAT PLANI (+7.12,+10.42,+13.72KOTU) ÖLÇEK : 1 / 50



ÇATI ARASI PLANI (+20.32 KOTU) ÖLÇEK: 1/50



4.KAT PLANI (+17.02 KOTU) ÖLÇEK: 1/50

