





Новий житловий комплекс в Аланії, в районі Каргиджак (005472)





250 000 €

-  Площа **55 м² - 120 м²**
-  Кімнат **1 спальня**
2+1 пентхаус
-  Меблі **Частково**

 До моря: **1000 м**

 Локація: **Туреччина, Аланія, Каргиджак**

 До аеропорту: **30 км**

 До центру
міста: **км**

Опції

- ✓ Вид на море
- ✓ Вид на город
- ✓ Панорамный вид
- ✓ Встроенная техника
- ✓ С мебелью
- ✓ Балкон/Тераса
- ✓ Басейн
- ✓ Закрита територія
- ✓ Вторая линия моря
- ✓ Відкрита автостоянка
- ✓ Розтермінування під 0%
- ✓ Сад
- ✓ Ліфт
- ✓ Дитячий майданчик
- ✓ Генератор

Опис

Наш новий проект, який буде розташований в Аланії, в районі Каргиджак, блок 329, ділянка 8 має площу 1591 м².

Відстань від Середземного моря 1000 м. Резиденція складається з 1 блоку на 4 поверхи, всього заплановано 15 квартир різних планувань.

Особливістю проекту є двоповерхові квартири з виходом у сад, які сплановані як перевернутий дуплекс.

На третьому поверсі будуть розташовані квартири з однією спальнею 1+1.

Верхній четвертий поверх відведено під двоповерхові пентхауси із двома спальнями 2+1.

У нашому комплексі буде:

- 7 квартир планування 1+1 площею 55 м² з 1 балконом та 1 ванною кімнатою.
- 3 квартири планування 2+1 площею 120 м² на першому поверсі «садовий дуплекс» з 1 балконом, 1 великою садовою терасою, 2 ванні кімнати та туалет. Квартири №2,3,4 мають приватний дворик-патіо розміром 35 м².
- 5 двоповерхових пентхаусів 2+1 площею 120 м² на четвертому поверсі з 2 балконами, 2 ванні кімнати та туалет

*У вартість квартири 1+1 входить плита, духовка та витяжка.

*У вартість квартири 2+1 входить плита, духовка, витяжка, пральна машина, посудомийна машина та 3 кондиціонери

Особливості комплексу:

- Відкритий басейн
- Відкрите паркування для машин
- Зал для занять спортом
- Турецька лазня
- Сауна

Дата початку: ЛЮТИЙ 2022р.

Дата закінчення: ЛЮТИЙ 2023р.

Умови платежів:

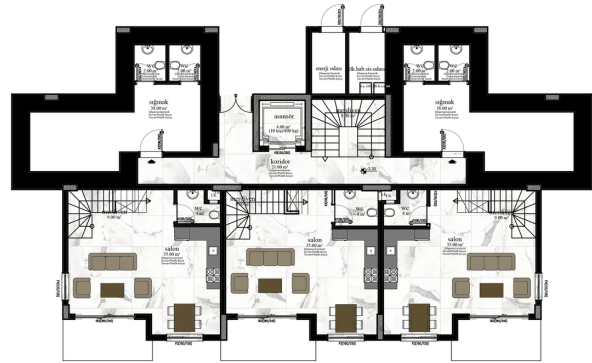
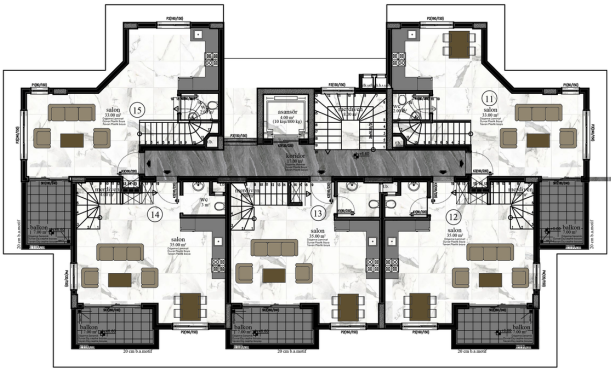
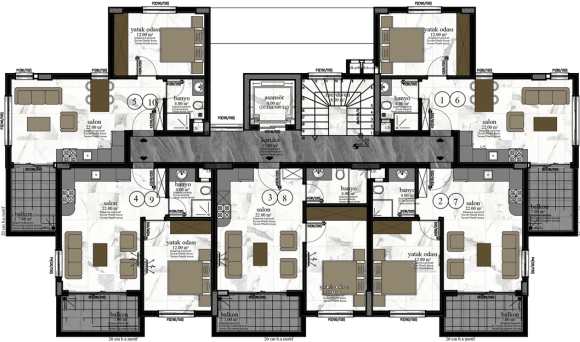
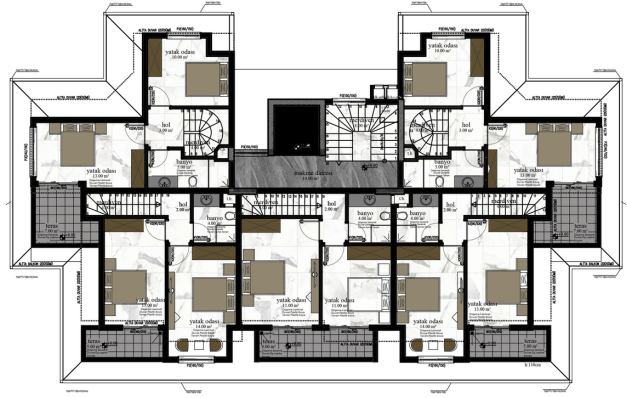
Початковий внесок – 30% Безвідсоткова розстрочка платежу до завершення будівництва

Інформація оновлена 02.07.2024

Фотогалерея









Відскануйте QR-код, щоб відкрити початкову сторінку