

Елітні апартаменти у новому ЖК від забудовника, район Махмутлар (001481)



105 000 € - 257 500 €

🏠 Площа	52 м ² - 180 м ²
🏠 Кімнат	1 спальня
	2 спальні
	3 спальні
	2+1 пентхаус
	3+1 пентхаус
🪑 Меблі	Частково
🌊 До моря:	400 м

📍 Локація: Туреччина, Аланія, Махмутлар

✈ До аеропорту: 28 км

🏠 До центру міста: 10 км

Опції

- ✓ Вид на город
- ✓ Панорамний вид
- ✓ Встроєнна техніка
- ✓ С мебелю
- ✓ Балкон/Тераса
- ✓ Басейн
- ✓ Закрита територія
- ✓ Відкрита автостоянка
- ✓ Розтермінування під 0%
- ✓ Сад
- ✓ Ліфт
- ✓ Дитячий майданчик
- ✓ Генератор

Опис

Новий проект розташований у районі Махмутлар. На ділянці площею 10 463 м² розміщено 4 блоки на 206 квартир. У кожній квартирі по два балкони. Упорядкований зелений сад та відкриті зони відпочинку, чудовий краєвид з балкона, яким неможливо насититися та багато іншого чекають на вас у цьому проекті! Західні та східні ділянки нашого проекту – зелені зони. Ці зони не будуть загороджені.

Тут літо ніколи не кінчається! Завдяки широким басейнам та багатому ландшафту ви зможете відчути себе у відпустці, навіть не виходячи з дому.

Ласкаво просимо додому! Це не просто проект. Ваш будинок. При плануванні цього нового комплексу ми хотіли створити для вас розкішне, комфортне та безпечне середовище для життя. Ми створили для вас ідеальний житловий простір з унікальним видом на море та пляж, близькістю до центру міста та з інтер'єрами із сучасним дизайном.

Локація: Завдяки своєму розташуванню, Аланія/Махмутлар - тобто в самому серці Анталії - популярному центрі відпочинку та життя та інвестиційному регіоні, що швидко розвивається, проект надасть вам зручності, що дозволяють легко дістатися до будь-якого куточка міста. Проект знаходиться в 10 км від Аланії і всього в 400 метрах від моря та пляжу.

Тут є все! Що якби все, про що ви мрієте, було б у вашому житловому комплексі? Відкритий та критий басейни, вітамінний бар, тренажерний зал, сауна, турецька лазня, парні, джакузі, масажні кабінети, автостоянка, баскетбольний майданчик, ігровий майданчик, аквапарк, дитячі майданчики та багато іншого. Все, що вам потрібно робити в цьому комплексі – це жити так, як вам хочеться!

Інфраструктура:

- Тренажерний зал
- Турецька лазня
- СПА: Сауна, Парна, Джакузі
- Масажний кабінет
- Критий басейн
- Плавальний басейн
- Дитячий басейн
- Відкриті та криті ігрові майданчики
- Альтанки для відпочинку
- Майданчики для барбекю
- Вітамін бар
- Бездротовий інтернет (Wi-Fi)
- Супутникове ТВ

- Генератор
- Швейцар / Садівник
- Центральна система очищення води
- Паркування
- 24/7 система безпеки та відеоспостереження

Почніть свій день енергійно і в хорошій формі: Кожен день ви матимете можливість плавати у критому або відкритому басейні, прокинувшись вранці, ви зможете спуститися до тренажерного залу та почати новий день із чудового настрою.

Комфортне життя! Повернувшись увечері додому, ви зможете зняти денну втому за допомогою сауни або турецької лазні, а завдяки розслаблюючому масажу зможете підготуватися до сну. Кожен момент життя у комплексі буде неповторним.

Ми підняли планку! Розташований серед найкращих інвестиційних проектів регіону - цей комплекс має такі архітектурні деталі, які завдяки вибору матеріалів класу люкс викличуть заздрість навіть у своїх гідних сусідів.

Характеристики квартир:

- Алюмінієві та скляні перила
- Алюмінієві вікна
- Розсувні вікна з теплозахистом
- Розсувні двері балконів
- Підвісні стелі з точковим та світлодіодним освітленням
- Кухонні меблі зі МДФ
- Кухонні стільниці з граніту та мармуру.
- Стіни над стільницями із чорного скла
- Душова кабіна першої якості
- Меблі для ванних кімнат МДФ
- Підвісна стеля
- Гардероб
- Металеві двері з сучасним дизайном
- Міжкімнатні двері із МДФ
- Покриття підлоги - плитка

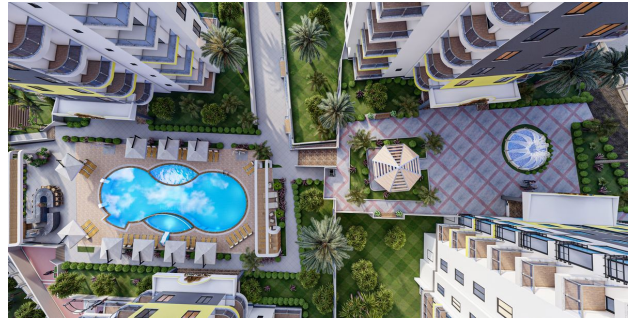
Ви будете щасливі тут! Мирно засинати і прокидатися в будинку, що потопає в зелені, де ви почуваетесь в безпеці зробить ваше життя неповторним.

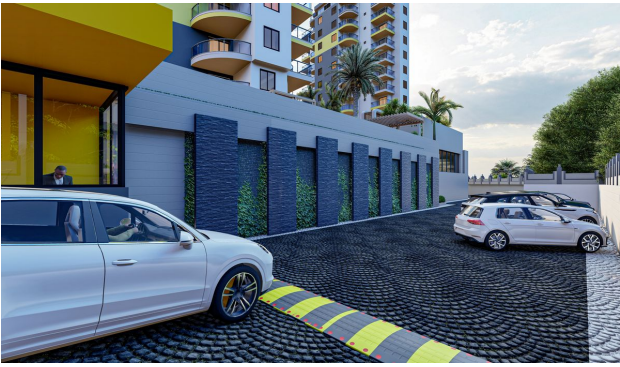
Проект зданий наприкінці червня 2022 року.

Інформація оновлена 11.07.2024

Фотогалерея























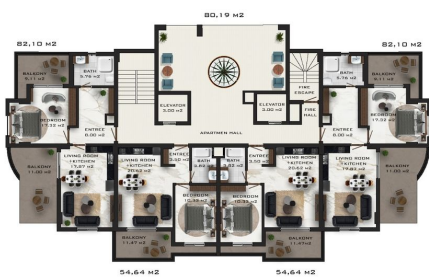
E BLOCK BASEMENT FLOOR PLAN 2



D BLOK ZEMIN KAT



D BLOK 1-8 KAT



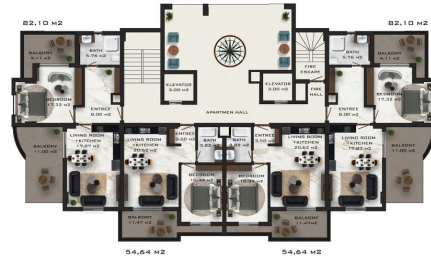
C BLOCK GROUND FLOOR PLAN (NORMAL KAT)
SCALE 1/50



C BLOCK FLOOR PLAN (NORMAL KAT)
SCALE 1/50



B BLOCK BASEMENT FLOOR PLAN 1



**B BLOCK GROUND FLOOR PLAN (ZEMIN KAT)
SCALE 1/50**



**B BLOCK FLOOR PLAN (NORMAL KAT)
SCALE 1/50**

