







Шикарна вілла на березі моря в районі Каргиджак (00133)



1 160 000 €

-  Площа **349 м²**
-  Кімнат
-  Меблі **Частково**
-  До моря: **1800 м**
-  Локація: **Туреччина, Аланія, Каргиджак**
-  До аеропорту: **31 км**
-  До центру міста: **км**

Опції

- ✓ Вид на море
- ✓ Панорамний вид
- ✓ Встроенная техника
- ✓ С мебелью
- ✓ Балкон/Тераса
- ✓ Басейн
- ✓ Закрита територія
- ✓ Отдельный вход
- ✓ Відкрита автостоянка
- ✓ Гараж
- ✓ Розтермінування під 0%
- ✓ Сад
- ✓ Вид на сад

Опис

Шикарна вілла від забудовника на березі моря в районі Каргиджак, Аланія.

Каргиджак – найсхідніший район Аланії і, мабуть, один із найбільш мальовничих та тихих куточків у цій частині курортного узбережжя Середземного моря в Туреччині. Останні кілька років охоплюють турецькі квадратні метри та серед туристів. Цей район вибирає ті, хто шукає відчуття усамітнення та спокою, при цьому характерні під рукою найкращі умови проживання на морському березі.

Площа вілли – нетто 349 м²

Вілла має 3 поверхи

Початок будівництва: лютий 2022 р.

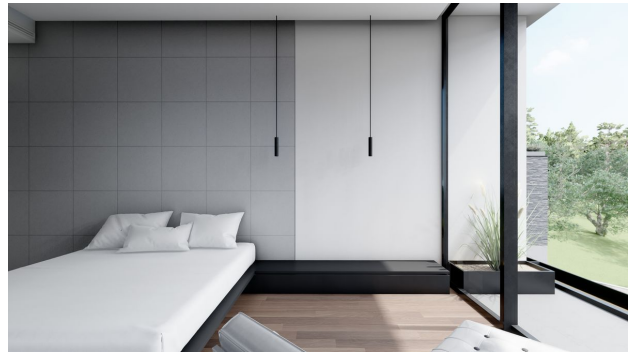
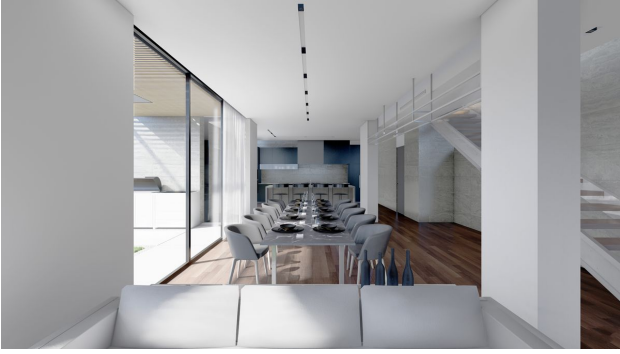
Закінчення будівництва: грудень 2022 року (10 місяців)

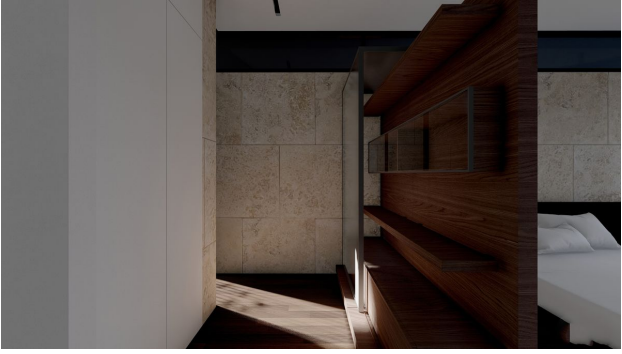
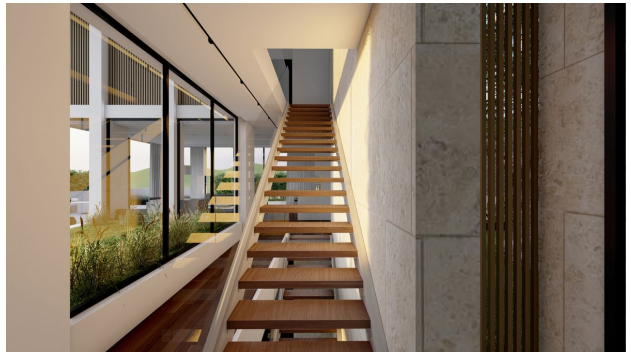
Відстань до моря: 1,8 км

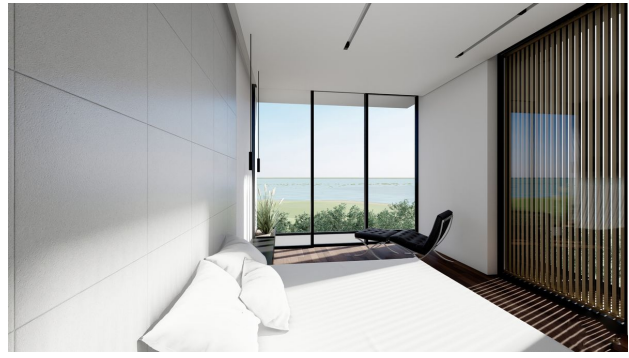
Інформація оновлена 25.07.2024

Фотогалерея









2nd. Floor

Net Area: 108 m²
Gross Area: 131 m²

- 1 Bedroom: 21 m²
- 2 Bedroom: 13 m²
- 3 Bathroom: 4,3 m²
- 4 Hol: 10,3 m²
- 5 Bathroom: 7,7 m²
- 6 Dressing: 4,6 m²
- 7 Bedroom: 27,6 m²
- 8 Balcony: 13,4 m²



Ground Floor

Net Area: 141 m²
Gross Area: 196 m²

- 1 Kitchen: 31 m²
- 2 Sauna/Shower/WC: 11 m²
- 3 Dining: 20 m²
- 4 Hol: 11 m²
- 5 Living Room: 62 m²
- 6 BBQ: 10 m²
- 7 Terrace: 50 m²
- 8 Terrace: 35 m²
- 9 Terrace: 15 m²
- 10 Pool: 67 m²
- 11 Garage: 18 m²



1st. Floor

Net Area: 100 m²
Gross Area: 146 m²

- 1 Living Room: 34 m²
- 2 Kitchen: 7 m²
- 3 Hol: 13,6 m²
- 4 Bathroom: 4,5 m²
- 5 Bedroom: 17,6 m²
- 6 Bedroom: 17,1 m²
- 7 Balcony: 2,7 m²
- 8 Balcony: 2,6 m²
- 9 Terrace: 76 m²
- 10 Terrace: 25 m²
- 11 Garden: 40 m²
- 12 Terrace: 25 m²
- 13 Inner garden: 17 m²