








# Проект житлового комплексу від забудовника, центр Махмутлара (007291)



# 125 000 € - 270 000 €

 Площа	58 м <sup>2</sup> - 139 м <sup>2</sup>
 Кімнат	1 спальня 3 спальні
 Меблі	Частково
 До моря:	400 м
 Локація:	Туреччина, Аланія, Махмутлар
 До аеропорту:	25 км
 До центру міста:	15 км

## Опції

- ✓ Вид на город
- ✓ Панорамный вид
- ✓ Балкон/Тераса
- ✓ Басейн
- ✓ Закрита територія
- ✓ Відкрита автостоянка
- ✓ Розтермінування під 0%
- ✓ Сад
- ✓ Ліфт
- ✓ Дитячий майданчик
- ✓ Генератор

## Опис

Проект житлового комплексу у центрі Махмутлара. Ми орієнтуємося на запити клієнтів та прийняли рішення про будівництво комплексу в центрі популярного району Аланії – Махмутлар. Він розташовуватиметься у жвавому місці поряд з вулицею Ататюрка та за 400 метрів від Середземного моря. У кроковій доступності знаходяться магазини, модні кафе та ресторани, фітнес-клуб, аптеки.

У дизайні забудовник дотримується концепції своїх попередніх проектів: лаконічні рішення фасадів будівлі, спокійні тони в обробці, панорамні вікна та скляні балкони надають додаткової легкості конструкції. Перевагою наших проектів є поєднання функціональності, якісних матеріалів та естетики в деталях.

- Відстань до моря 400 метрів
- Відстань до центру району Махмутлар 200 метрів

### **Комплекс:**

Загальна площа земельної ділянки 1.127 м<sup>2</sup>.

- Один 9-поверховий блок: на поверсі 6 квартир
- Апартаменти 1+1 - 30 квартир, від 58 до 61 м<sup>2</sup>
- Дуплекси 3+1 - 6 квартир, 125 м<sup>2</sup>, 131 м<sup>2</sup>, 139 м<sup>2</sup>
- Усього 46 квартир.

### **Інфраструктура:**

- Лобі
- Відкритий басейн, що підігрівається
- Дитячий відкритий басейн
- Критий басейн, що підігрівається
- Зона відпочинку з шезлонгами
- Сауна
- Парова кімната
- Фітнес
- Кімната для пілатесу та йоги
- Паркування

### **Характеристики апартаментів:**

- Сталеві вхідні двері
- Повне чистове оздоблення приміщення
- Дизайн буде оформлений у світлих та сірих тонах
- Кухонний гарнітур з гранітною стільницею та сантехнікою
- Повний набір меблів та сантехніки в санвузлах
- Проточний водонагрівач VEITO
- Висота стелі 3.30м (фактична 3м)
- Панорамні вікна заввишки 2.50 м

**Підлогове покриття:** У вітальні та санвузлах - керамограніт, Спальня - ламінат

### **Термін будівництва:**

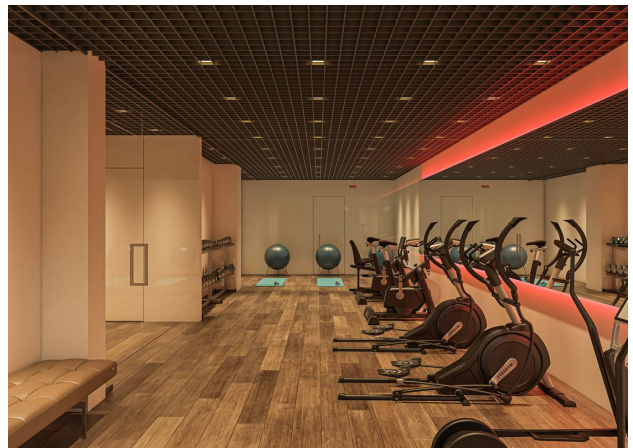
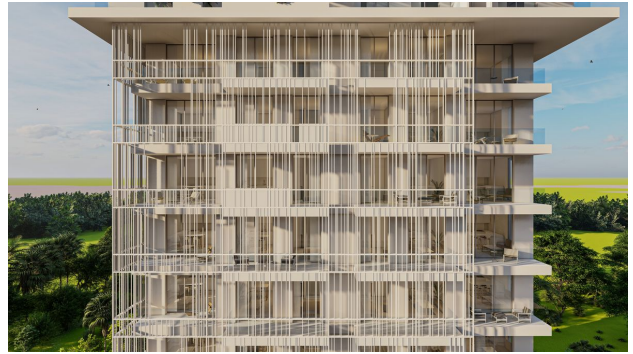
Початок будівництва Вересень 2022

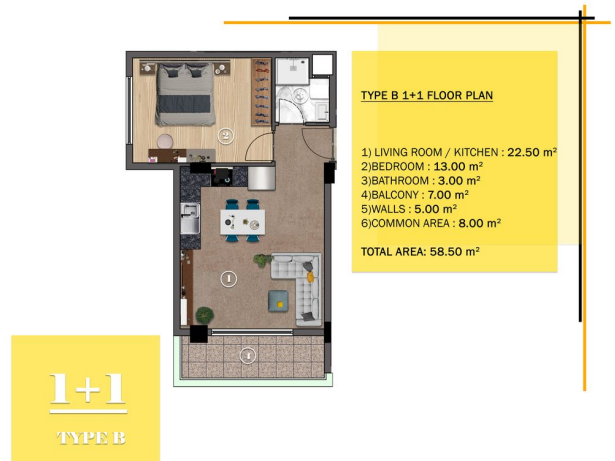
Закінчення будівництва 31.06.2024 р.

**Безвідсоткове розстрочення** до закінчення будівництва, 30% початковий внесок.

**Інформація оновлена 14.03.2025**

## **Фотогалерея**







**1+1**  
TYPE A

**TYPE A 1+1 FLOOR PLAN**

- 1) LIVING ROOM / KITCHEN : 22.50 m<sup>2</sup>
  - 2) BEDROOM : 12.50 m<sup>2</sup>
  - 3) BATHROOM : 3.50 m<sup>2</sup>
  - 4) BALCONY : 7.50 m<sup>2</sup>
  - 5) WALLS : 7.00 m<sup>2</sup>
  - 6) COMMON AREA : 8.00 m<sup>2</sup>
- TOTAL AREA : 61.00 m<sup>2</sup>



**3+1**  
DUPLEX  
NO:44

**3+1**  
DUPLEX  
NO:43

**3+1**  
DUPLEX  
NO:42



9TH FLOOR PLAN



ROOF FLOOR PLAN

**TYPE 44 DUPLEX 3+1 FLOOR PLAN**

- DOWNSTAIR**
- 1) LIVING ROOM / KITCHEN : 22.00 m<sup>2</sup>
  - 2) BEDROOM : 13.00 m<sup>2</sup>
  - 3) WC : 2.00 m<sup>2</sup>
  - 4) HALL & STAIRS : 2.00 m<sup>2</sup>
  - 5) BALCONY : 7.00 m<sup>2</sup>
  - 6) WALLS : 6.00 m<sup>2</sup>
- UPSTAIR**
- 7) BEDROOM : 22.00 m<sup>2</sup>
  - 8) BEDROOM : 10.00 m<sup>2</sup>
  - 9) DRESSING ROOM : 10.00 m<sup>2</sup>
  - 10) LAUNDRY ROOM : 3.00 m<sup>2</sup>
  - 11) BATHROOM : 4.00 m<sup>2</sup>
  - 12) HALL & STAIRS : 6.00 m<sup>2</sup>
  - 13) TERRACE 1 : 9.00 m<sup>2</sup>
  - 14) TERRACE 2 : 3.00 m<sup>2</sup>
  - 12) WALLS : 12.00 m<sup>2</sup>
  - 13) COMMON AREA : 8.00 m<sup>2</sup>
- TOTAL AREA : 139.00 m<sup>2</sup>

**3+1**  
DUPLEX  
NO:44



9TH FLOOR PLAN



ROOF FLOOR PLAN

**TYPE 43 DUPLEX 3+1 FLOOR PLAN**

- DOWNSTAIR**
- 1) LIVING ROOM / KITCHEN : 23.00 m<sup>2</sup>
  - 2) BEDROOM : 10.00 m<sup>2</sup>
  - 3) WC : 2.00 m<sup>2</sup>
  - 4) HALL & STAIRS : 2.00 m<sup>2</sup>
  - 5) BALCONY : 6.50 m<sup>2</sup>
  - 6) WALLS : 6.50 m<sup>2</sup>
- UPSTAIR**
- 7) BEDROOM : 21.00 m<sup>2</sup>
  - 8) BEDROOM : 11.00 m<sup>2</sup>
  - 9) BATHROOM : 5.00 m<sup>2</sup>
  - 10) HALL & STAIRS : 10.00 m<sup>2</sup>
  - 11) TERRACE 1 : 7.00 m<sup>2</sup>
  - 12) TERRACE 2 : 7.00 m<sup>2</sup>
  - 13) WALLS : 12.00 m<sup>2</sup>
  - 14) COMMON AREA : 8.00 m<sup>2</sup>
- TOTAL AREA : 131.00 m<sup>2</sup>

**3+1**  
DUPLEX  
NO:43



9TH FLOOR PLAN



ROOF FLOOR PLAN

**TYPE 42 DUPLEX 3+1 FLOOR PLAN**

- DOWNSTAIR**
- 1) LIVING ROOM / KITCHEN : 23.00 m<sup>2</sup>
  - 2) BEDROOM : 10.00 m<sup>2</sup>
  - 3) WC : 2.00 m<sup>2</sup>
  - 4) HALL & STAIRS : 2.00 m<sup>2</sup>
  - 5) BALCONY : 8.00 m<sup>2</sup>
  - 6) WALLS : 6.00 m<sup>2</sup>
- UPSTAIR**
- 7) BEDROOM : 23.00 m<sup>2</sup>
  - 8) BEDROOM : 11.00 m<sup>2</sup>
  - 9) BATHROOM : 6.00 m<sup>2</sup>
  - 10) HALL & STAIRS : 6.00 m<sup>2</sup>
  - 11) TERRACE 1 : 7.00 m<sup>2</sup>
  - 12) WALLS : 13.00 m<sup>2</sup>
  - 13) COMMON AREA : 8.00 m<sup>2</sup>
- TOTAL AREA : 125.00 m<sup>2</sup>

**3+1**  
DUPLEX  
NO:42



**1+1**  
TYPE A

**1+1**  
TYPE A

**1+1**  
TYPE B

**1+1**  
TYPE C

**1+1**  
TYPE C

**1+1**  
TYPE B



**1+1**  
TYPE B



TYPE B 1+1 FLOOR PLAN

- 1) LIVING ROOM / KITCHEN : 22.50 m<sup>2</sup>
  - 2) BEDROOM : 13.00 m<sup>2</sup>
  - 3) BATHROOM : 3.00 m<sup>2</sup>
  - 4) BALCONY : 7.00 m<sup>2</sup>
  - 5) WALLS : 5.00 m<sup>2</sup>
  - 6) COMMON AREA : 8.00 m<sup>2</sup>
- TOTAL AREA: 58.50 m<sup>2</sup>



**1+1**  
TYPE A

TYPE A 1+1 FLOOR PLAN

- 1) LIVING ROOM / KITCHEN : 22.50 m<sup>2</sup>
  - 2) BEDROOM : 12.50 m<sup>2</sup>
  - 3) BATHROOM : 3.50 m<sup>2</sup>
  - 4) BALCONY : 7.50 m<sup>2</sup>
  - 5) WALLS : 7.00 m<sup>2</sup>
  - 6) COMMON AREA : 8.00 m<sup>2</sup>
- TOTAL AREA: 61.00 m<sup>2</sup>



**3+1**  
DUPLIX NO.43

TYPE 44 DUPLEX 3+1 FLOOR PLAN

- DOWNSTAIR
- 1) LIVING ROOM / KITCHEN : 22.00 m<sup>2</sup>
  - 2) BEDROOM : 13.00 m<sup>2</sup>
  - 3) WC : 2.00 m<sup>2</sup>
  - 4) HALL & STAIRS : 2.00 m<sup>2</sup>
  - 5) BALCONY : 7.00 m<sup>2</sup>
  - 6) WALLS : 6.00 m<sup>2</sup>
- UPSTAIR
- 7) BEDROOM : 22.00 m<sup>2</sup>
  - 8) BEDROOM : 10.00 m<sup>2</sup>
  - 9) DRESSING ROOM : 10.00 m<sup>2</sup>
  - 10) LAUNDRY ROOM : 3.00 m<sup>2</sup>
  - 11) BATHROOM : 4.00 m<sup>2</sup>
  - 12) HALL & STAIRS : 6.00 m<sup>2</sup>
  - 13) TERRACE 1 : 9.00 m<sup>2</sup>
  - 14) TERRACE 2 : 3.00 m<sup>2</sup>
  - 12) WALLS : 12.00 m<sup>2</sup>
  - 13) COMMON AREA : 8.00 m<sup>2</sup>
- TOTAL AREA: 139.00 m<sup>2</sup>

**3+1**  
DUPLIX  
NO.44

TYPE 43 DUPLEX 3+1 FLOOR PLAN

- DOWNSTAIR
- 1) LIVING ROOM / KITCHEN : 23.00 m<sup>2</sup>
  - 2) BEDROOM : 10.00 m<sup>2</sup>
  - 3) WC : 2.00 m<sup>2</sup>
  - 4) HALL & STAIRS : 2.00 m<sup>2</sup>
  - 5) BALCONY : 6.50 m<sup>2</sup>
  - 6) WALLS : 6.50 m<sup>2</sup>
- UPSTAIR
- 7) BEDROOM : 21.00 m<sup>2</sup>
  - 8) BEDROOM : 11.00 m<sup>2</sup>
  - 9) BATHROOM : 5.00 m<sup>2</sup>
  - 10) HALL & STAIRS : 10.00 m<sup>2</sup>
  - 11) TERRACE 1 : 7.00 m<sup>2</sup>
  - 12) TERRACE 2 : 7.00 m<sup>2</sup>
  - 13) WALLS : 12.00 m<sup>2</sup>
  - 14) COMMON AREA : 8.00 m<sup>2</sup>
- TOTAL AREA: 131.00 m<sup>2</sup>

**3+1**  
DUPLIX  
NO.43



9TH FLOOR PLAN



ROOF FLOOR PLAN



9TH FLOOR PLAN



ROOF FLOOR PLAN





Відскануйте QR-код, щоб відкрити початкову сторінку