

Новий інвестиційний проект комфорт класу в перспективному районі Паяллар (002398)



112 000 € - 215 000 €

🏠 Площа **54 м² - 142 м²**





1 спальня

🏠 Кімнат **2 спальні**

2+1 пентхаус

3+1 пентхаус

🪑 Меблі **Частково**

-  До моря: **1800 м**
-  Локація: **Туреччина, Аланія, Паялар**
-  До аеропорту: **60 км**
-  До центру міста: **км**

Опції

- ✓ Вид на море
- ✓ Панорамний вид
- ✓ Балкон/Тераса
- ✓ Басейн
- ✓ Закрита територія
- ✓ Відкрита автостоянка
- ✓ Розтермінування під 0%
- ✓ Ліфт
- ✓ Дитячий майданчик
- ✓ Генератор

Опис

Новий проект комфорт-класу в перспективному районі Паялар, Аланія / Туреччина. Винятково приємні ціни!

Комплекс зводиться на прямокутній земельній ділянці площею 4302 м². За рахунок рельєфу місцевості інфраструктура проекту буде розташована між двома житловими 9-поверховими блоками, з окремим басейном та зоною відпочинку для кожного з них.

Інфраструктура комплексу включає:

- Аква зона: Двохрівневий відкритий басейн, Дитячий відкритий басейн, критий басейн, SPA
- Фітнес: Простора фітнес зона, відкритий тренувальний майданчик
- Елегантний лобі: Ви відчуєте особливий комфорт, щойно відчинивши двері вашого будинку
- Зони відпочинку: Біля кожного блоку
- **І ще щось! Але нехай це буде сюрпризом.**
- Кафе та бар
- Сауну, турецьку лазню
- Дитячу ігрову кімнату
- Дитячий майданчик
- Інтернет Wi-Fi, супутникове TV
- Систему камер безпеки 24/7
- Автономний електрогенератор

Відстань від комплексу до пляжів 1,8 км. Передбачено **трансфер до пляжу**, тому відстань до моря не становитиме ніяких незручностей. Уздовж набережної ходить громадський транспорт до центру та інших районів Аланії, сусіднього містечка Авсаллар.

Будівництво комплексу буде розпочато у вересні 2022 року та завершиться у грудні 2023 року.

До закінчення будівництва доступна розстрочка платежів **без%**, з початковим внеском від 30% та фіксованою вартістю апартаментів. Гнучкий графік погашення платежів.

Апартаменти на будь-який смак!

Лінійні однорівневі:

- З однією спальнею, вітальнею, поєднаною з кухнею, балконом та санвузлом – плануванням 1+1. Площі: 54, 55, 56 та 62 м².
- З двома спальнями, вітальнею, поєднаною з кухнею, балконами та санвузлом – плануванням 1+1. Площа: 72 і 74 м².

Двохрівневі дуплекс пентхауси:

- З двома спальнями, плануванням 2+1. Площа: 99, 101, 112, 116, 100 м².
- З трьома спальнями, плануванням 3+1. Площа: 142, 150, 163, 172 м².

Особлива пропозиція! Передбачені садові апартаменти 1+1 з власним виходом до саду, в обмеженій кількості.

У вартість апартаментів включено якісне чистове оздоблення, кухонний гарнітур, укомплектовані санвузли, міжкімнатні та вхідні двері, систему освітлення, встановлені кондиціонери.

Житловий фонд комплексу складає 104 апартаменти.

Паяллар є затишним малоповерховим містечком на заході від Аланії, всього в 10 км від її історичного центру. Таке розташування відкриває найближчі перспективи забудови цього містечка.

На даний момент на околицях комплексу вже збудовані нечисленні сучасні резиденції. І саме ця частина Паяллара, зайнята фермерськими теплицями, найближчими роками буде забудована лише розкішними та красивими резиденціями.

Це буде нова частина міста, престижна та облаштована новою інфраструктурою. У той час, як застроєна центральна частина Паяллара — це переважно застарілий житловий фонд.

Оскільки вільних земельних ділянок в інших районах Аланії дуже мало, Паяллар зараз активно освоюється забудовниками. Поспішайте вкласти гроші в новий проект на ранньому етапі будівництва, ціни на нерухомість у Паялларі підвищуватимуться. А на сьогодні це одні з найдешевших апартаментів преміум класу в Аланії.

Вся базова соціальна інфраструктура знаходиться поблизу комплексу:

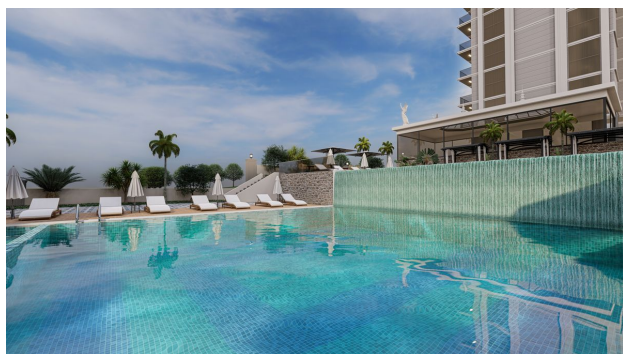
- 1,4 км. до початкової школи.
- 570 м-кodu до державної середньої школи.
- 670 м до середньої школи Mehmet Akif Ersoy.
- 400 м-код до ліцею.
- 670 м. до лікарні Payallar Aile Saglik Merkezi (Центр сімейного здоров'я).
- 2,2 км. до поліклініки.
- 1,4 км. до стоматологічної клініки.
- У пішій доступності знаходяться мережеві супермаркети, продуктові магазини, магазини різних груп товарів, заправки, банкомати, аптеки.
- 1,6 км. до центральної вулиці, 2 км. від муніципалітету Паяллара.

- За 1,2 км від комплексу знаходиться великий хвойний ліс.

На першій береговій лінії Паялларі розташовані переважно великі готелі, тут добре розвинена туристична інфраструктура.

Інформація оновлена 22.08.2024

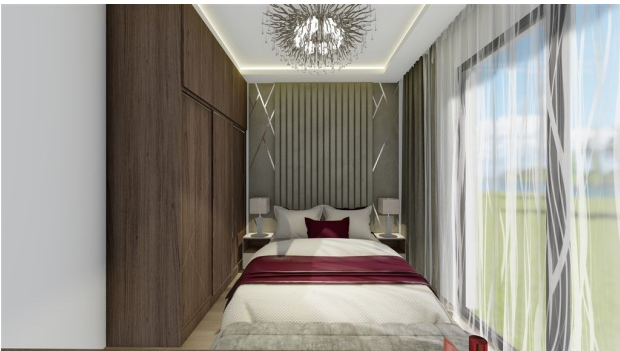
Фотогалерея

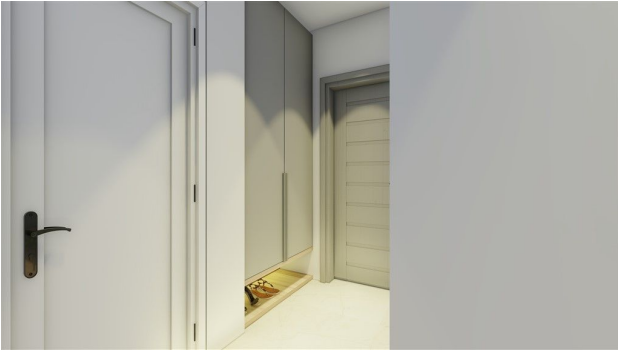












B BLOK ZEMİN KAT PLANI



B BLOK ÇATI KATI PLANI



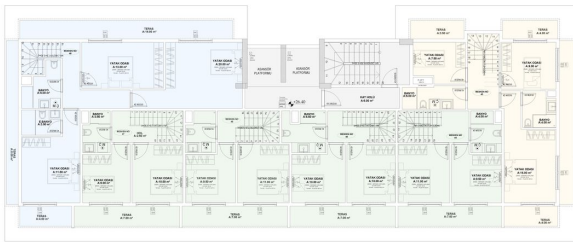
B BLOK 7. KAT PLANI



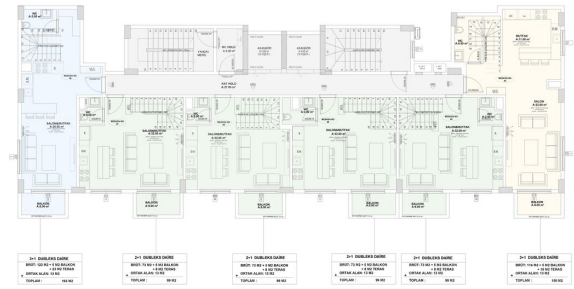
B BLOK TIP KAT PLAN



A BLOK ZEMIN KAT PLAN



A BLOK CATI KATI PLAN



A BLOK 7 KAT PLAN



A BLOK TIP KAT PLAN