








Апартамент біля пляжу Клеопатри в центрі Аланії (005455)



249 000 € - 545 044 €

 Площа	45 м ² - 120 м ²
 Кімнат	1 спальня
	2 спальні
	3 спальні
 Меблі	Частково
 До моря:	180 м
 Локація:	Туреччина, Аланія, Клеопатра
 До аеропорту:	32 км
 До центру міста:	км

Опції

- ✓ Панорамний вид
- ✓ Балкон/Тераса
- ✓ Басейн
- ✓ Закрита територія
- ✓ Отдельный вход
- ✓ Відкрита автостоянка
- ✓ Розтермінування під 0%
- ✓ Охорона
- ✓ Генератор

Опис

Новий проект розташовуватиметься в одній із найпривабливіших частин регіону - **в районі пляжу Клеопатра.**

Локація: у самому центрі міста на вулиці Сарай (Saray). Відстань від будівлі до аеропорту Анталії складає 120 км, до аеропорту Газіпаша 40 км, до морського порту Аланії 2.5 км. Всі необхідні установи, такі як поліклініка, банк, школа, автовокзал і т.д., знаходяться в пішій доступності. Також буквально за кілька кроків від будівлі знаходиться Місяць Парк. Магазини, супермаркети, кафе та ресторани розташовані у кроковій доступності, а до пляжу Клеопатри, де встановлений блакитний прапор, лише 180 метрів.

Загальні характеристики:

Площа території складає 1127 м².

Загальна кількість квартир 36:

- 6 квартир «ЛОФТ» плануванням 1+1
- 24 квартири – 2+1
- 4 дворівневі (дублекси) квартири – 3+1
- 2 дворівневі (дублекси) квартири – 2+1

У розпорядженні мешканців комплексу будуть:

- відкритий басейн
- відкритий дитячий басейн
- дитяча ігрова зона
- критий басейн
- барна стійка біля басейну
- сауна
- фітнес зал
- паркування

Технічні характеристики:

Будівля:

- супутникова система телебачення
- мережа Wi-Fi по всій території об'єкту
- генератор
- гідрофор
- резервні баки для води

- ліфт

Квартира:

- Водонагрівач
- Підвісна стеля
- Спотти
- Покриття стін - фарба, що миється
- Покриття підлоги в зоні кухні та вітальні - керамічна плитка
- Покриття підлоги в спальних кімнатах-ламінат
- Кухонний гарнітур
- Укомплектована ванна кімната з шафами
- Побутова техніка на кухні-пральна машина, посудомийна машина, холодильник, духовка, шафа, варильна поверхня та витяжка.
- Система теплої підлоги в санвузлах
- Сантехніка в санвузлах та на кухні фірми Grohe
- Алюмінієві склопакети
- Алюмінієві перила балкона + скло
- Сталеві входні двері
- Домофон із відеокамерою

Схема оплати:

* 25% при підписанні договору * 75% оплата; виплачується щомісячно рівними частками до завершення будівництва.

Термін будівництва:

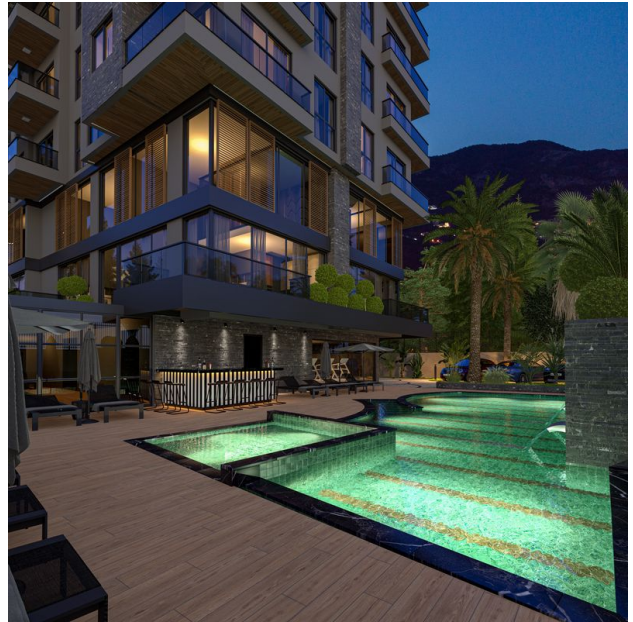
Початок будівництва листопад 2022 р.

Термін закінчення будівництва травень 2024 р.

Інформація оновлена 23.10.2024

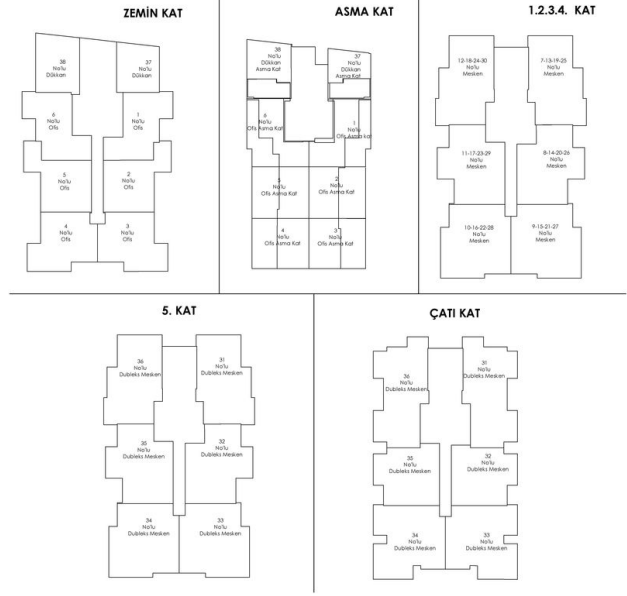
Фотогалерея

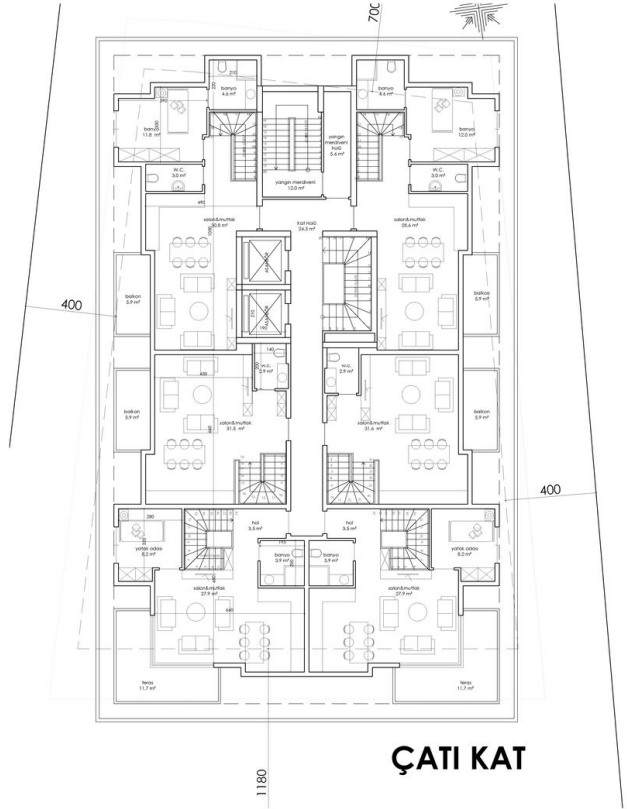
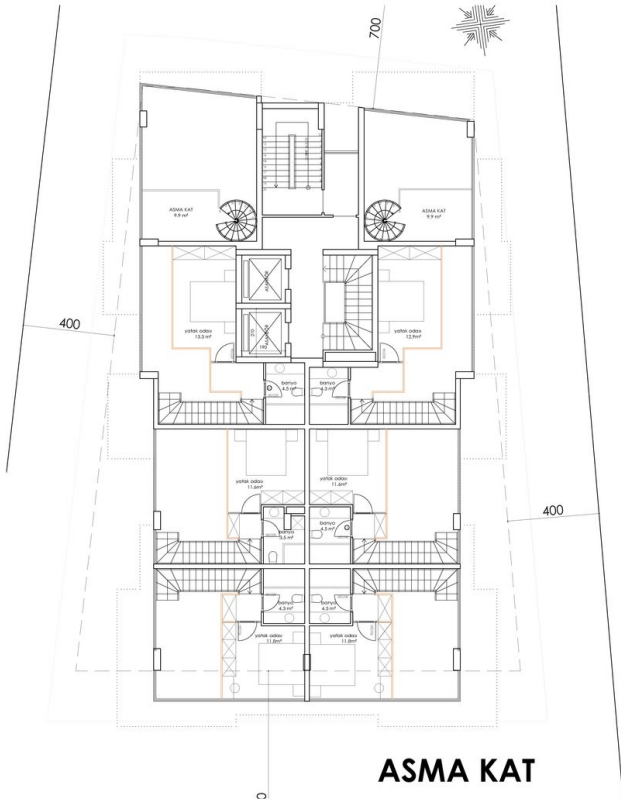


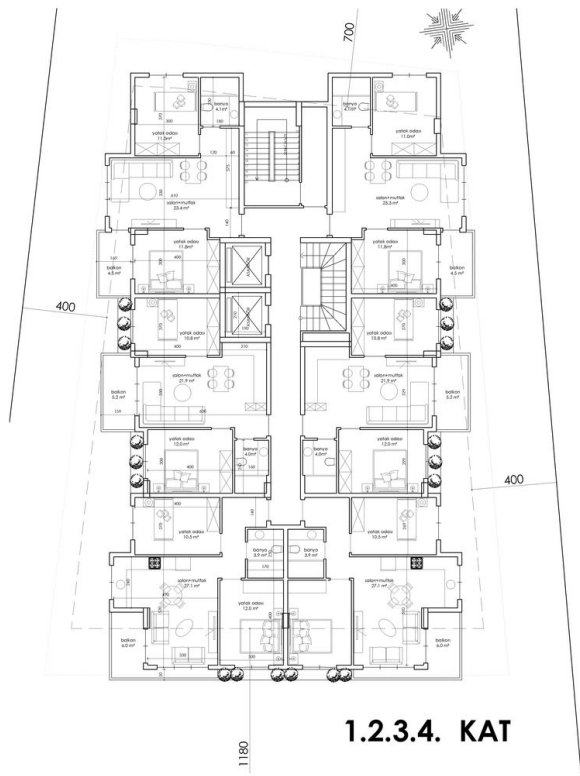
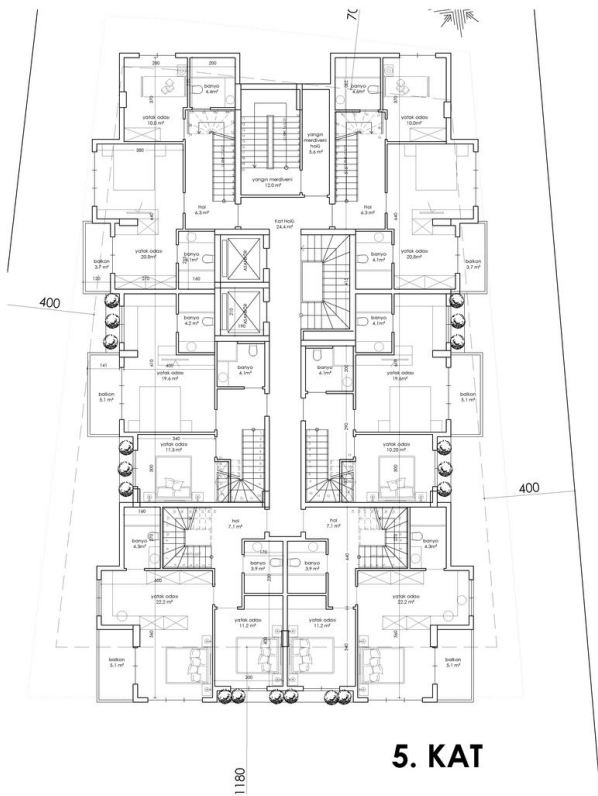




NUMARATAJ KROKİSİ







Відскануйте QR-код, щоб відкрити початкову сторінку