







# Новий проект квартир з побутовою технікою, район Махмутлар (006472)



**250 000 €**

-  Площа **55 м<sup>2</sup> - 121 м<sup>2</sup>**
-  Кімнат **1 спальня**  
**2+1 пентхаус**  
**3+1 пентхаус**
-  Меблі **Частково**
-  До моря: **2500 м**
-  Локація: **Туреччина, Аланія, Махмутлар**
-  До аеропорту: **36 км**

 До центру  
міста:

12 км

## Опції

- ✓ Вид на море
- ✓ Панорамний вид
- ✓ Встроєнна техніка
- ✓ Балкон/Тераса
- ✓ Басейн
- ✓ Закрита територія
- ✓ Відкрита автостоянка
- ✓ Розтермінування під 0%
- ✓ Сад
- ✓ Ліфт
- ✓ Дитячий майданчик
- ✓ Генератор

## Опис

**Новий проект, який буде розташовано в районі Махмутлар, Аланія.**

### Відстань:

- Аеропорт Анталії 140 км
- Аеропорт Газіпаша 36 км
- Середземне море 2.5 км
- Центр району Махмутлар 1 км.

Резиденція складається з 1 блоку на 12 поверхів, всього 84 квартири. На кожному поверсі буде 7 квартир, інфраструктура комплексу розташована на цокольному поверсі.

## Тип апартаментів:

- До 10 поверху всі квартири планування 1+1
- На 11 поверсі 7 пентхаусів 2+1 та 3+1 (6 пентхаусів планування 2+1 та 1 пентхаус планування 3+1)

## Планування квартир:

- 77 квартир 1+1 площею 55 м<sup>2</sup> – 1 балкон, 1 ванна кімната з душовою кабіною та туалетом
- 4 пентхауси центрального планування 2+1 площею 100 м<sup>2</sup> – 2 балкони, 2 ванні кімнати з душовою кабіною та туалетом
- 2 кутових пентхауса 2+1 площею 110 м<sup>2</sup> – 3 балкони, 1 гостьовий туалет, 1 ванна кімната, 1 ванна кімната en suite
- 1 пентхаус 3+1 площею 120 м<sup>2</sup> – 2 балкони, 1 гостьовий туалет, 1 ванна кімната, 1 ванна кімната en suite

\*Побутова техніка включена в ціну продажу в залежності від типу квартири

- У квартирах 1+1 є плита, духовка, витяжка
- Пентхаус 2+1 має плиту, духовку, витяжку, пральну машину та холодильник.
- Пентхаус 3+1 має плиту, духовку, витяжку, пральну машину, посудомийну машину та 4 кондиціонери.

## Особливості комплексу:

- Трансфер на пляж
- Відкритий басейн
- Критий басейн
- Тенісний корт
- Відкрите паркування
- Сауна
- Хамам
- Настільний теніс
- Дитячий майданчик
- Фітнес центр
- Безпроводний інтернет

- Відеоспостереження 24/7
- Генератор

**Початки будівництва - липень 2022**

**Закінчення будівництва - жовтень 2023**

Початковий внесок 40%, безпроцентне розстрочення платежу до завершення будівництва.

**Інформація оновлена 02.07.2024**

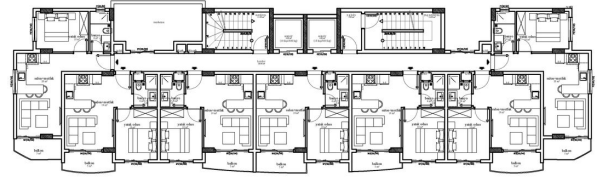
## Фотогалерея



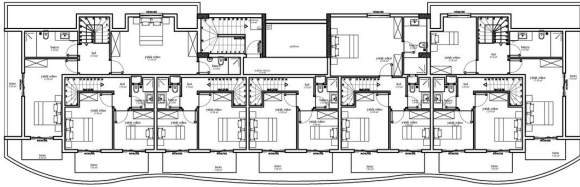




| NO:84                             | NO:83                             | NO:82                             | NO:81                             | NO:80                             | NO:79                             | NO:78                             | ÇATI KAT     |
|-----------------------------------|-----------------------------------|-----------------------------------|-----------------------------------|-----------------------------------|-----------------------------------|-----------------------------------|--------------|
| 2+1 DUBLEX<br>110 m <sup>2</sup>  | 2+1 DUBLEX<br>100 m <sup>2</sup>  | 2+1 DUBLEX<br>100 m <sup>2</sup>  | 2+1 DUBLEX<br>100 m <sup>2</sup>  | 3+1 DUBLEX<br>120 m <sup>2</sup>  | 2+1 DUBLEX<br>100 m <sup>2</sup>  | 2+1 DUBLEX<br>110 m <sup>2</sup>  | 11.KAT       |
| NO:77<br>1+1<br>52 m <sup>2</sup> | NO:76<br>1+1<br>52 m <sup>2</sup> | NO:75<br>1+1<br>52 m <sup>2</sup> | NO:74<br>1+1<br>52 m <sup>2</sup> | NO:73<br>1+1<br>52 m <sup>2</sup> | NO:72<br>1+1<br>52 m <sup>2</sup> | NO:71<br>1+1<br>52 m <sup>2</sup> | 10.KAT       |
| NO:70<br>1+1<br>52 m <sup>2</sup> | NO:69<br>1+1<br>52 m <sup>2</sup> | NO:68<br>1+1<br>52 m <sup>2</sup> | NO:67<br>1+1<br>52 m <sup>2</sup> | NO:66<br>1+1<br>52 m <sup>2</sup> | NO:65<br>1+1<br>52 m <sup>2</sup> | NO:64<br>1+1<br>52 m <sup>2</sup> | 9.KAT        |
| NO:63<br>1+1<br>52 m <sup>2</sup> | NO:62<br>1+1<br>52 m <sup>2</sup> | NO:61<br>1+1<br>52 m <sup>2</sup> | NO:60<br>1+1<br>52 m <sup>2</sup> | NO:59<br>1+1<br>52 m <sup>2</sup> | NO:58<br>1+1<br>52 m <sup>2</sup> | NO:57<br>1+1<br>52 m <sup>2</sup> | 8.KAT        |
| NO:56<br>1+1<br>52 m <sup>2</sup> | NO:55<br>1+1<br>52 m <sup>2</sup> | NO:54<br>1+1<br>52 m <sup>2</sup> | NO:53<br>1+1<br>52 m <sup>2</sup> | NO:52<br>1+1<br>52 m <sup>2</sup> | NO:51<br>1+1<br>52 m <sup>2</sup> | NO:50<br>1+1<br>52 m <sup>2</sup> | 7.KAT        |
| NO:49<br>1+1<br>52 m <sup>2</sup> | NO:48<br>1+1<br>52 m <sup>2</sup> | NO:47<br>1+1<br>52 m <sup>2</sup> | NO:46<br>1+1<br>52 m <sup>2</sup> | NO:45<br>1+1<br>52 m <sup>2</sup> | NO:44<br>1+1<br>52 m <sup>2</sup> | NO:43<br>1+1<br>52 m <sup>2</sup> | 6.KAT        |
| NO:42<br>1+1<br>52 m <sup>2</sup> | NO:41<br>1+1<br>52 m <sup>2</sup> | NO:40<br>1+1<br>52 m <sup>2</sup> | NO:39<br>1+1<br>52 m <sup>2</sup> | NO:38<br>1+1<br>52 m <sup>2</sup> | NO:37<br>1+1<br>52 m <sup>2</sup> | NO:36<br>1+1<br>52 m <sup>2</sup> | 5.KAT        |
| NO:35<br>1+1<br>52 m <sup>2</sup> | NO:34<br>1+1<br>52 m <sup>2</sup> | NO:33<br>1+1<br>52 m <sup>2</sup> | NO:32<br>1+1<br>52 m <sup>2</sup> | NO:31<br>1+1<br>52 m <sup>2</sup> | NO:30<br>1+1<br>52 m <sup>2</sup> | NO:29<br>1+1<br>52 m <sup>2</sup> | 4.KAT        |
| NO:28<br>1+1<br>52 m <sup>2</sup> | NO:27<br>1+1<br>52 m <sup>2</sup> | NO:26<br>1+1<br>52 m <sup>2</sup> | NO:25<br>1+1<br>52 m <sup>2</sup> | NO:24<br>1+1<br>52 m <sup>2</sup> | NO:23<br>1+1<br>52 m <sup>2</sup> | NO:22<br>1+1<br>52 m <sup>2</sup> | 3.KAT        |
| NO:21<br>1+1<br>52 m <sup>2</sup> | NO:20<br>1+1<br>52 m <sup>2</sup> | NO:19<br>1+1<br>52 m <sup>2</sup> | NO:18<br>1+1<br>52 m <sup>2</sup> | NO:17<br>1+1<br>52 m <sup>2</sup> | NO:16<br>1+1<br>52 m <sup>2</sup> | NO:15<br>1+1<br>52 m <sup>2</sup> | 2.KAT        |
| NO:14<br>1+1<br>52 m <sup>2</sup> | NO:13<br>1+1<br>52 m <sup>2</sup> | NO:12<br>1+1<br>52 m <sup>2</sup> | NO:11<br>1+1<br>52 m <sup>2</sup> | NO:10<br>1+1<br>52 m <sup>2</sup> | NO:9<br>1+1<br>52 m <sup>2</sup>  | NO:8<br>1+1<br>52 m <sup>2</sup>  | 1.KAT        |
| NO:7<br>1+1<br>52 m <sup>2</sup>  | NO:6<br>1+1<br>52 m <sup>2</sup>  | NO:5<br>1+1<br>52 m <sup>2</sup>  | NO:4<br>1+1<br>52 m <sup>2</sup>  | NO:3<br>1+1<br>52 m <sup>2</sup>  | NO:2<br>1+1<br>52 m <sup>2</sup>  | NO:1<br>1+1<br>52 m <sup>2</sup>  | ZEMİN KAT    |
| SOSYAL ALANLAR                    |                                   |                                   |                                   |                                   |                                   |                                   | 1.BODRUM KAT |
| SİĞİNAK                           |                                   |                                   |                                   |                                   |                                   |                                   | 2.BODRUM KAT |



STANDART KAT PLANI



ÇATI ARASI PLANI



11. KAT PLANI



Відскануйте QR-код, щоб відкрити початкову сторінку