

Апартаменти в центрі Аланії (01505)



275 000 € - 317 900 €

-  Площа **53 м² - 170 м²**
-  Кімнат **1 спальня
2 спальні**
-  Меблі **Частково**
-  До моря: **500 м**
-  Локація: **Туреччина, Аланія**
-  До аеропорту: **25 км**
-  До центру міста: **км**

Опції

- ✓ Вид на море
- ✓ Панорамний вид
- ✓ Балкон/Тераса
- ✓ Басейн
- ✓ Закрита територія
- ✓ Центр міста
- ✓ Відкрита автостоянка
- ✓ Розтермінування під 0%
- ✓ Охорона
- ✓ Ліфт
- ✓ Дитячий майданчик
- ✓ Генератор

Опис

Резиденція розкішного стиля життя в центрі Аланії, пляж Клеопатра.

Пропонуємо на продаж апартаменти на етапі будівництва в розкішному комплексі.

Тип апартаментів:

- апартаменти
- пентхауси
- 1+1: 1 вітальня-кухня, 1 спальна кімната, 1 ванна кімната
- 2+1: 1 вітальня-кухня, 2 спальних кімнати, 2 ванні кімнати

Площа від 53 / 170 м²

Характеристики: внутрішні плани можна змінити відповідно до вашого запиту.

Проект задуманий, як розкішний автономний житловий курорт прямо в центрі міста, який включатиме 1, 2 спальні апартаменти, а також безліч послуг та зручностей, які раніше були недоступні в центрі Аланії.

Комплекс повністю змінить архітектурне бачення міста, є єдиним проектом, покликаним додати цінність міському центру Аланії за рахунок якісного, функціонального та стильного вигляду.

Комплекс знаходиться від пляжу Клеопатри за кілька хвилин ходьби.

ГРАФІК ПЛАТЕЖІВ

5% під час підписання контракту

20% Оплата: протягом 30 днів після підписання контракту

75% Оплата: до кінця будівництва рівними щомісячними платежами.

Особливості проекту:

- Електрогенератор
- Високошвидкісні ліфти
- Супутникова антена
- Доглядач комплексу / консьєрж
- Домофон
- Wi-fi в зоні басейну, кафе і т.д. - на всій прилеглий території

Інфраструктура комплексу:

- Відкритий басейн, дитячий басейн, водні гірки
- Дитячий басейн
- Дитячий майданчик
- Міні Клуб
- Озеленена територія
- Зимовий сад (лаундж)
- Барбекю
- Настільний теніс
- Кафе Бістро
- Сауна

- Жакузі
- Кімната відпочинку
- Масажний кабінет
- Фітнес центр
- Підземна парковка

Особливості квартир:

- кондиціонери у кожній кімнаті
- електронагрівач води у ванній

Ванна кімната:

- Облицювання підлоги/стіни; кераміка
- Гранітна поверхня ;Тумбочки
- МДФ з ламіна том або лаковим покриттям відповідно до дизайну та деталей.
- Душова кабіна
- Змішувач для мийкі марки GPD та/або еквівалентної марки

Вітальня, спальня:

- Керамогранітна плитка для підлоги
- Внутрішні двері американського типу
- Вхідні двері ;
- Сталеві вхідні двері
- Вікна - UPVC подвійне скління
- Стелі - У вітальні та спальнях прихована підсвітка та комунікації для лампкового освітлення
- Стіни - Гіпсокартон покритий фарбою на водній основі.
- Фарба - Дихаюча фарба на водній основі поверх штукатурки
- Сходи в пентхаусі
- Мармурове покриття, металевий профіль

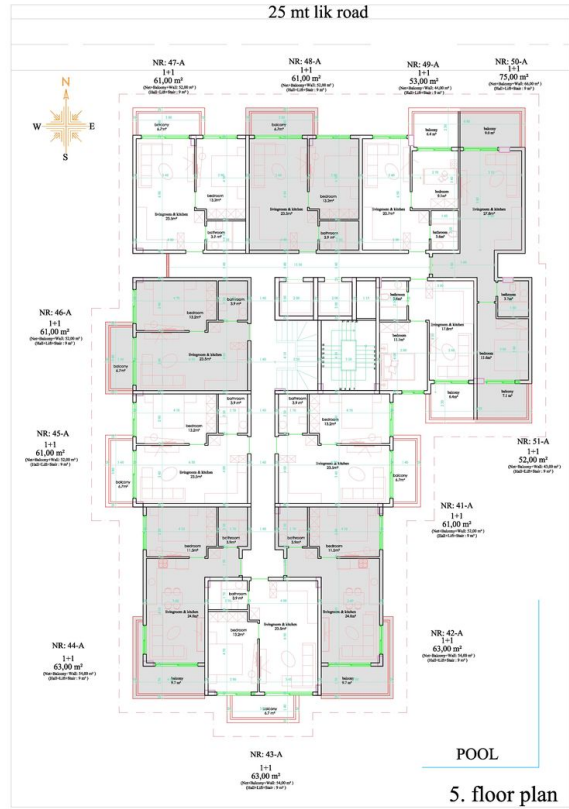
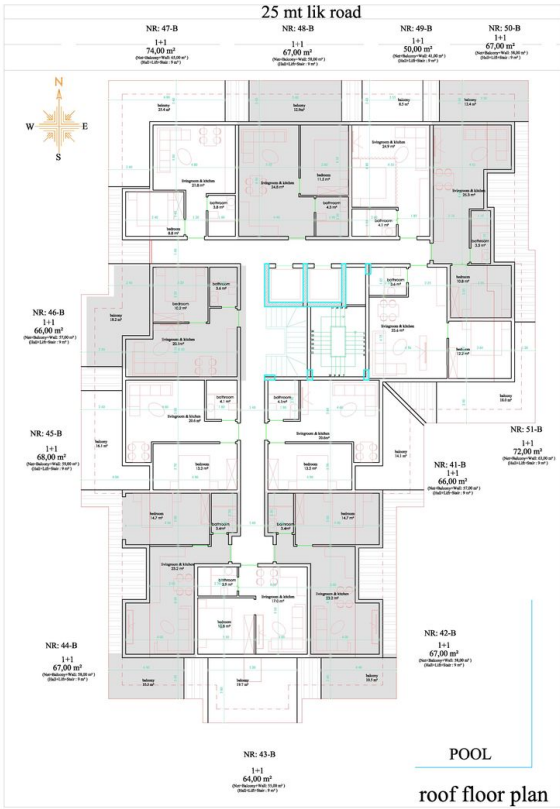
Початок будівництва 30.08.2022

Закінчення будівництва 30.10.2024

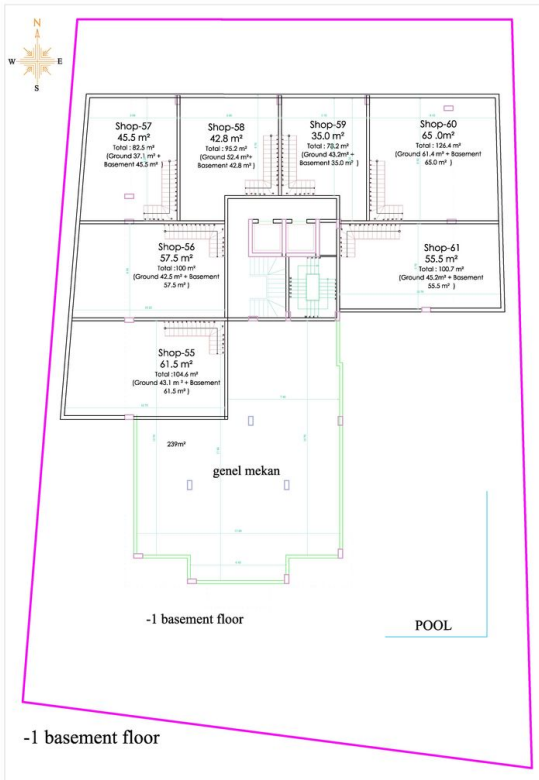
Інформація оновлена 28.10.2024

Фотогалерея

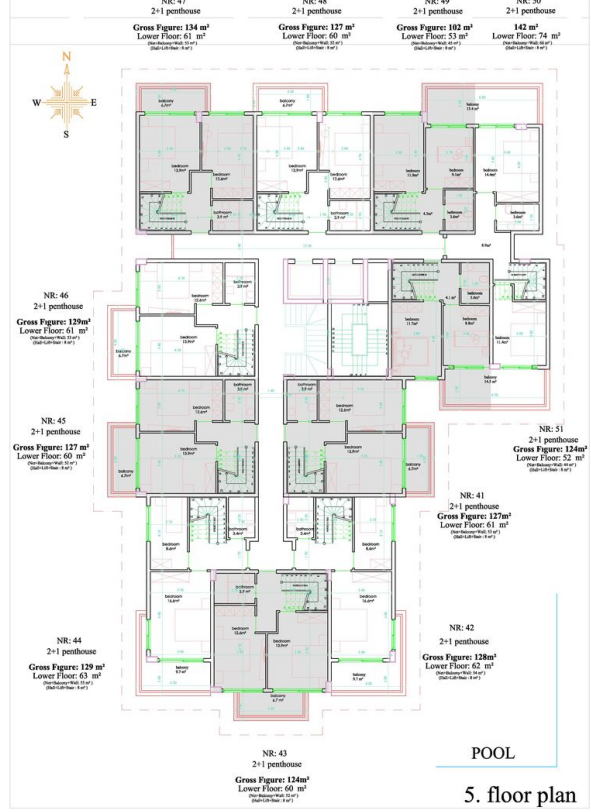


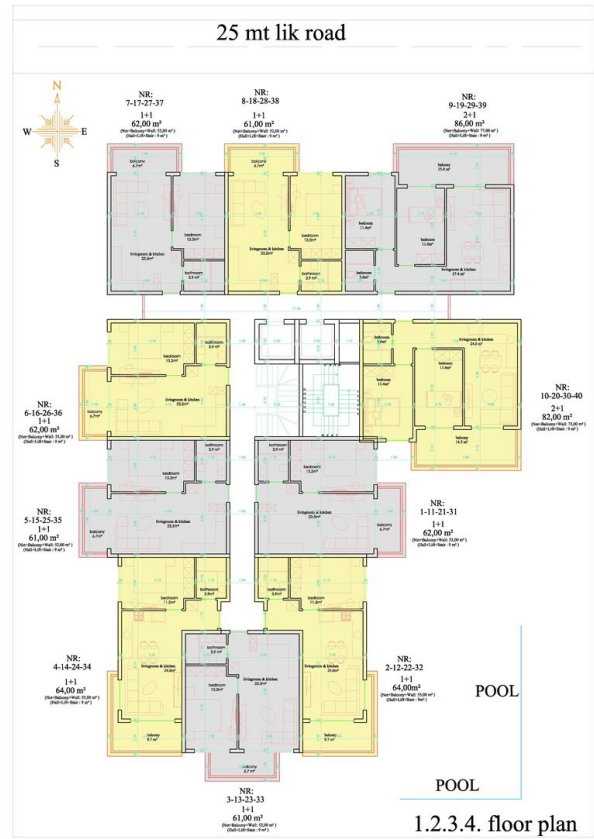
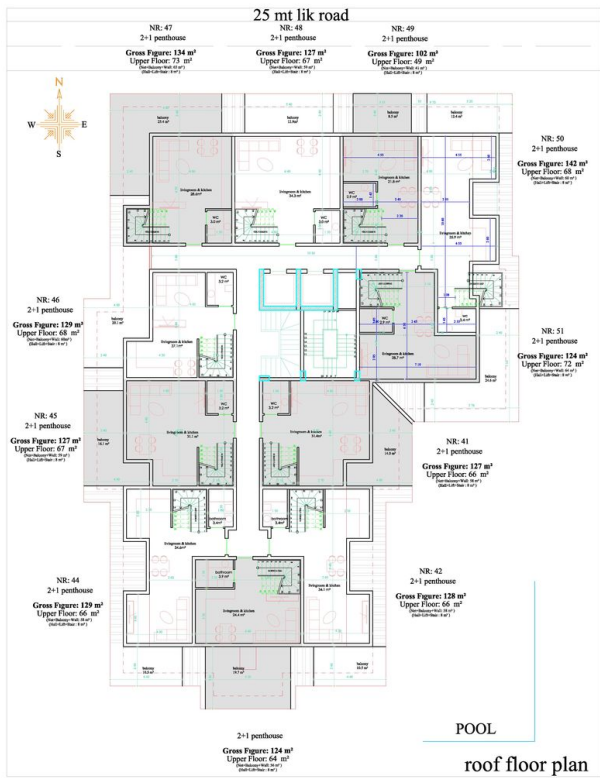


25 mt lik road

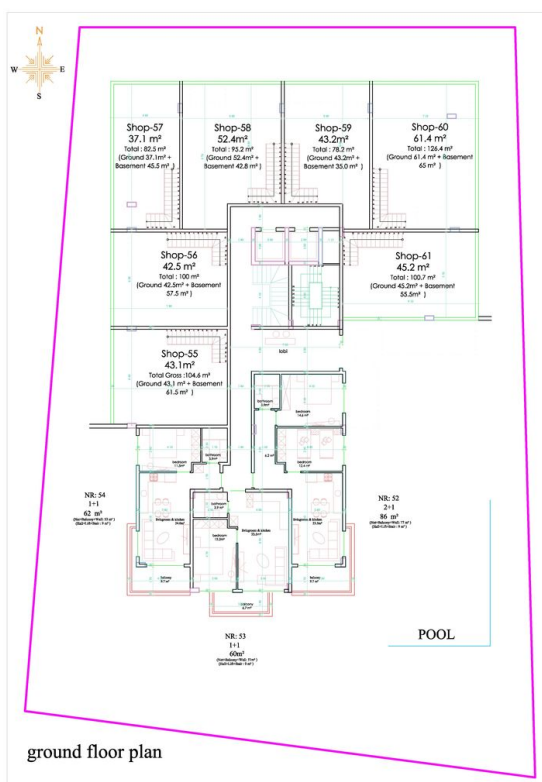


25 mt lik road





25 mt lik road



Відскануйте QR-код, щоб відкрити початкову сторінку