

Апартаменти в новому ЖК від забудовника Газіпаша, Аланія (00186)



85 000 € - 280 000 €

🏠 Площа 64 м² - 170 м²

🏠 Кімнат 1 спальня

2 спальні

3 спальні

🪑 Меблі Частково

🌊 До моря: 2000 м

📍 Локація: Туреччина, Аланія, Газіпаша

✈ До аеропорту: 5 км

 До центру
міста:

5 км

Опції

- ✓ Панорамний вид
- ✓ Балкон/Тераса
- ✓ Басейн
- ✓ Закрита територія
- ✓ Відкрита автостоянка
- ✓ Розтермінування під 0%
- ✓ Охорона
- ✓ Для громадянства
- ✓ Ліфт
- ✓ Генератор

Опис

Розвинена інфраструктура для задоволення всіх ваших потреб, а також навчальні заклади, що добре зарекомендували себе, знаходяться в безпосередній близькості. Комплекс знаходиться за 4 км від аеропорту і за 2 км від пляжу. Він також розташований за 500 м від центру міста.

Завдяки нашому проекту ми прагнемо підвищити рівень вашого життя, а також ваших гостей. Басейн, дитячі майданчики та зона барбекю зроблять ваш відпочинок повноцінним. Наш бренд-кандидат на місце фаворита у тих, хто не хоче жертвувати якістю на користь просторих приміщень та матеріалів, що використовуються в будівництві.

Дизайн відкритого басейну включає велику терасу і зону для прийняття сонячних ванн. Наш відкритий басейн сподобається і дорослим, і дітям.

КОМПЛЕКС, що складається з 4 корпусів та 53 квартир, побудований на території площею 4114 м2 (1342 ділянка 1, 1343 ділянка 3

1 ПОВЕРХ

1+1 = 48,00 М2

1 +1 = 60,00 М2

1 +1 = 60,00 М2

1 +1 = 48,00 М2

2 ПОВЕРХ

3+1 = 133,00 М2

3+1 = 133,00 М2

3 ПОВЕРХ

3+1 = 133,00 М2

3+1 = 133,00 М2

4 ПОВЕРХ

3+1 =133.00 М2

3+1 =133.00 М2

5 ПОВЕРХ

2 +1 = 82,00 М2

2 +1 = 82,00 М2

6. ПОВЕРХ

2 +1 = 101,00 М2

3+1 = 170,00 М2

2 +1 = 101,00 М2

3+1 = 170,00 M2

КОРПУС А2

1 ПОВЕРХ

2 +1 = 64,00 M2

2 +1 = 64,00 M2

2 ПОВЕРХ

2 +1 = 82,00 M2

2 +1 = 82,00 M2

3 ПОВЕРХ

2 +1 = 82,00 M2

2 +1 = 82,00 M2

4 ПОВЕРХ

2 +1 = 82,00 M2

2 +1 = 82,00 M2

5 ПОВЕРХ

1 +1 = 57,00 M2

3+1 = 125,00 M2

3+1 = 125,00 M2

Інформацію оновлено 08.07.2024

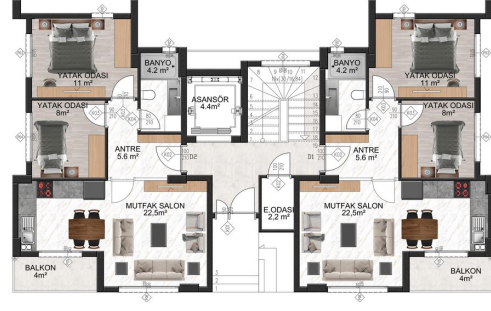
Фотогалерея





DAİRE 2
2+1
64 m²

DAİRE 1
2+1
64 m²



ZEMİN KAT PLANI

DAİRE 11
3+1 DUBLEX
29 m²+96 m² = 125 m²

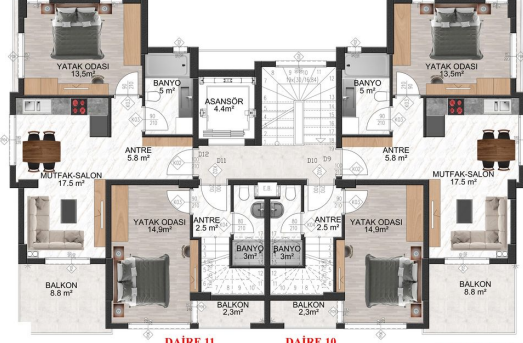
DAİRE 10
3+1 DUBLEX
29 m²+96 m² = 125 m²



ÇATI KAT PLANI

DAİRE 12
1+1
57 m²

DAİRE 9
1+1
57 m²



TUNCELER

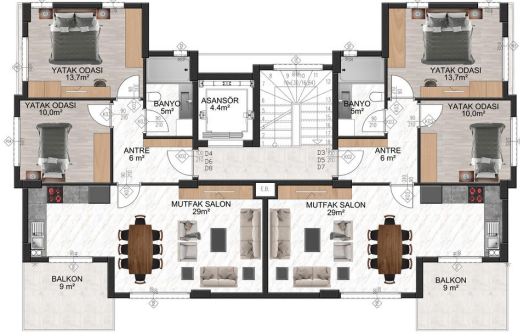
DAİRE 11
3+1 DUBLEX
29 m²+96 m² = 125 m²

DAİRE 10
3+1 DUBLEX
29 m²+96 m² = 125 m²

4. KAT PLANI

DAİRE 4-6-8
2+1
82 m²

DAİRE 3-5-7
2+1
82 m²

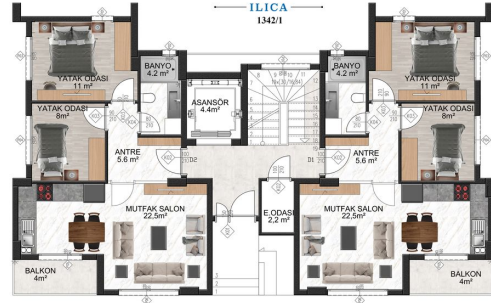


1.2.3. KAT PLANI

DAİRE 2
2+1
64 m²

nest
İLİCA
1342/1

DAİRE 1
2+1
64 m²



TUNCELER

ZEMİN KAT PLANI

DAİRE 11
3+1 DUBLEX
29 m²+96 m² = 125 m²

nest
İLİCA
1342/1

DAİRE 10
3+1 DUBLEX
29 m²+96 m² = 125 m²



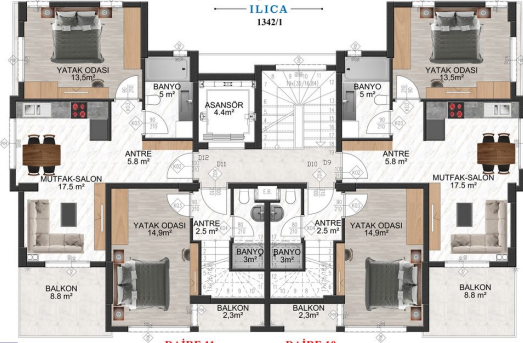
TUNCELER

ÇATI KAT PLANI

DAİRE 12
1+1
57 m²

nest
İLİCA
1342/1

DAİRE 9
1+1
57 m²



TUNCELER

DAİRE 11
3+1 DUBLEX
29 m²+96 m² = 125 m²

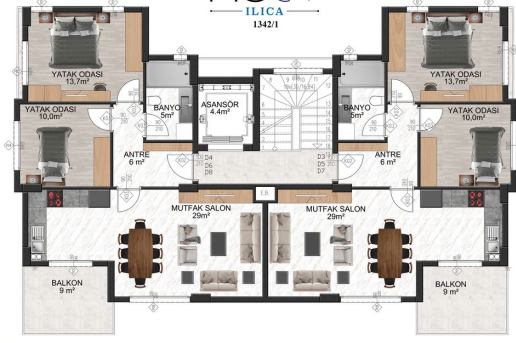
DAİRE 10
3+1 DUBLEX
29 m²+96 m² = 125 m²

4. KAT PLANI

DAIRE 4-6-8
2+1
82 m²

nest
ILICA
1342/1

DAIRE 3-5-7
2+1
82 m²



TUNCERLER

1.2.3. KAT PLANI