

Шикарний комплекс на продаж від забудовника в Газіпаші (00187)



500 000 €





🏠 Площа 47 м² - 193 м²

🏠 Кімнат 1 спальня

2 спальні

3 спальні

🏠 Меблі Частково

-  До моря: **1000 м**
-  Локація: **Туреччина, Аланія, Газіпаша**
-  До аеропорту: **5 км**
-  До центру міста: **2 км**

Опції

- ✓ Панорамний вид
- ✓ Балкон/Тераса
- ✓ Басейн
- ✓ Закрита територія
- ✓ Відкрита автостоянка
- ✓ Розтермінування під 0%
- ✓ Сад
- ✓ Ліфт
- ✓ Дитячий майданчик
- ✓ Генератор

Опис

Шикарний комплекс на продаж від забудовника в Газіпаші

Комплекс складається з 6 поверхів загальною площею 2201 м2 і 38 квартир в Gazipaşa Pazarcı Mahallesi прихованому раю Середземномор'я, і включає різні типи квартир, такі як 1+1, 2+1, 2+1 дуплекс і 3+1 дуплекс. Наш проект, який пропонує житлову площу, знаходиться в 1 км від моря, в 1,5 км від центру міста і в 5 км від міжнародного аеропорту Газіпаша.

Загальна інформація:

- Сучасний дизайн
- Корисна громадська житлова площа
- Благоустрій території за допомогою системи упорскування
- Теплоізоляція
- Звукоізоляція (звукоізоляція з використанням подвійної цегли + мінеральної вати у місцях з'єднання квартир)
- Гідроізоляція (застосування подвійного шару)
- Генератор
- Гідрофор
- Очищувач води
- Подвійний ліфт
- Безкоштовний Wi-Fi у місцях загального користування
- Цілодобова охорона
- Будівельний черговий
- Підлогове покриття керамічне
- Балконні двері та вікна утеплені алюмінієві столярні вироби та жалюзі
- Лаковані міжкімнатні двері, сталеві входні двері
- Центральна супутникова система
- Сейф

Відкриті соціальні зони:

- Дитячий басейн
- Відкритий басейн
- Тенісний корт
- Баскетбольний майданчик
- Відкритий дитячий майданчик
- Аквапарк
- Зони для засмаги
- Камелія
- Майданчик для барбекю

Внутрішні соціальні зони:

- Критий басейн
- Сауна

- Критий дитячий майданчик
- Фітнес
- Ігрова кімната
- Кінозал

Типи апартаментів:

1+1 62 м2 1+1 66 м2 2+1 107 м2 2+1 дуплекс 129 м2 2+1 дуплекс 132 м2 2+1 дуплекс 160 м2 3+1 дуплекс 193 м2

1+1 квартири 62 м2:

Складаються з вітальні з американською кухнею, спальні, балкона та загальної ванної кімнати.

Квартири 1+1 66 м2:

Складаються з вітальні з американською кухнею, спальні, балкона та загальної ванної кімнати.

2+1 квартири 107 м2:

Складаються з вітальні з американською кухнею, дитячою спальнею, головною спальнею, ванною кімнатою, балконом і загальною ванною кімнатою.

2+1 дуплекс 129 м2

Складаються з вітальні з американською кухнею, дитячої спальні, головної спальні, ванної кімнати, двох балконів та двох спільних ванних кімнат.

2+1 дуплекс 132 м2

Складаються з вітальні з американською кухнею, дитячої спальні, головної спальні, ванної кімнати, двох балконів та двох спільних ванних кімнат.

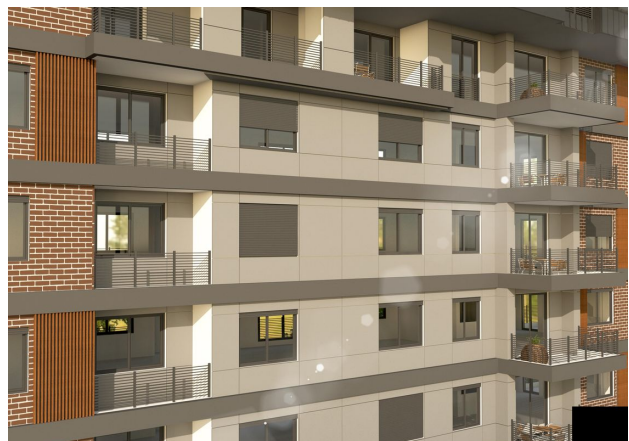
3+1 дуплекс 193 м2

Складаються з вітальні з американською кухнею, дитячої спальні, головної спальні, ванної кімнати, двох балконів та двох спільних ванних кімнат.

Термін завершення будівництва - серпень 2023

Інформація оновлена 19.07.2024

Фотогалерея





1 NOLU MESKEN	2 NOLU MESKEN	3 NOLU MESKEN
A: 51.00 m ² BRÜT: 67.00 m ²	A: 45.00 m ² BRÜT: 60.00 m ²	A: 47.00 m ² BRÜT: 62.00 m ²
SALON/MUTFAK	SALON/MUTFAK	SALON/MUTFAK
21.20 m ²	21.70 m ²	21.40 m ²
BALIK	BALIK	BALIK
12.80 m ²	12.80 m ²	12.80 m ²
MESKİNE	MESKİNE	MESKİNE
3.00 m ²	3.00 m ²	3.00 m ²
4 NOLU MESKEN	5 NOLU MESKEN	6 NOLU MESKEN
A: 47.00 m ² BRÜT: 62.00 m ²	A: 55.00 m ² BRÜT: 67.00 m ²	A: 48.00 m ² BRÜT: 63.00 m ²
MESKİNE	MESKİNE	MESKİNE
21.20 m ²	21.20 m ²	21.20 m ²
BALIK	BALIK	BALIK
12.80 m ²	12.80 m ²	12.80 m ²
MESKİNE	MESKİNE	MESKİNE
3.00 m ²	3.00 m ²	3.00 m ²



7-13-19-25 NOLU MESKEN
A: 50.00 m² BRÜTİ: 66.00 m²

HOL	3.80 m ²
SALON/MUTFAK	23.20 m ²
BALCON	4.80 m ²
YATAK ODASI	11.80 m ²
WC/BANYO	2.50 m ²

8-14-20-26 NOLU MESKEN
A: 81.00 m² BRÜTİ: 107.00 m²

ANTEK	7.50 m ²
SALON/MUTFAK	27.50 m ²
BALCON	11.20 m ²
YATAK ODASI-1	8.80 m ²
YATAK ODASI-2	14.20 m ²
WC/BANYO-2	3.20 m ²

9-15-21-27 NOLU MESKEN
A: 47.00 m² BRÜTİ: 62.00 m²

HOL	3.80 m ²
SALON/MUTFAK	26.80 m ²
BALCON	4.80 m ²
YATAK ODASI	11.20 m ²
WC/BANYO	2.80 m ²

TIP KAT PLANI



31 NOLU DUBLEKS MESKEN
A: 108.00 m² BRÜTİ: 139.00 m² (İST KAT)

YATAK ODASI-1	11.10 m ²
YATAK ODASI-2	21.20 m ²
BALCON	6.80 m ²
WC/BANYO-1	3.20 m ²
WC/BANYO-2	3.20 m ²

32 NOLU DUBLEKS MESKEN
A: 158.00 m² BRÜTİ: 129.00 m² (İST KAT)

YATAK ODASI-1	11.80 m ²
YATAK ODASI-2	32.20 m ²
BALCON	7.80 m ²
WC/BANYO-1	4.20 m ²
WC/BANYO-2	2.20 m ²

33 NOLU DUBLEKS MESKEN
A: 122.00 m² BRÜTİ: 160.00 m² (İST KAT)

YATAK ODASI-1	10.80 m ²
YATAK ODASI-2	17.40 m ²
BALCON	10.00 m ²
WC/BANYO-1	3.20 m ²
WC/BANYO-2	2.20 m ²

ÇATI KATI PLANI

34 NOLU DUBLEKS MESKEN
A: 100.00 m² BRÜTİ: 132.00 m² (İST KAT)

SALON/MUTFAK	28.80 m ²
BALCON	8.80 m ²
WC/BANYO	4.20 m ²

10-16-22-28 NOLU MESKEN
A: 47.00 m² BRÜTİ: 62.00 m²

HOL	3.80 m ²
SALON/MUTFAK	26.80 m ²
BALCON	4.80 m ²
YATAK ODASI	11.20 m ²
WC/BANYO	2.80 m ²

11-17-23-29 NOLU MESKEN
A: 81.00 m² BRÜTİ: 107.00 m²

ANTEK	7.50 m ²
SALON/MUTFAK	27.50 m ²
BALCON	11.20 m ²
YATAK ODASI-1	8.80 m ²
YATAK ODASI-2	14.20 m ²
WC/BANYO-2	3.20 m ²

12-18-24-30 NOLU MESKEN
A: 48.00 m² BRÜTİ: 63.00 m²

ANTEK	4.20 m ²
SALON/MUTFAK	27.80 m ²
BALCON	3.20 m ²
YATAK ODASI-1	9.20 m ²
YATAK ODASI-2	15.20 m ²
WC/BANYO-2	3.40 m ²

35 NOLU DUBLEKS MESKEN
A: 100.00 m² BRÜTİ: 132.00 m² (İST KAT)

SALON/MUTFAK	29.80 m ²
BALCON	8.80 m ²
WC/BANYO	4.20 m ²

36 NOLU DUBLEKS MESKEN
A: 122.00 m² BRÜTİ: 161.00 m² (İST KAT)

YATAK ODASI-1	11.80 m ²
YATAK ODASI-2	19.80 m ²
BALCON	11.80 m ²
WC/BANYO-1	3.80 m ²
WC/BANYO-2	1.80 m ²

37 NOLU DUBLEKS MESKEN
A: 146.00 m² BRÜTİ: 193.00 m² (İST KAT)

HOL	18.20 m ²
YATAK ODASI-1	11.20 m ²
YATAK ODASI-2	19.20 m ²
YATAK ODASI-3	14.80 m ²
BALCON	7.80 m ²
WC/BANYO-1	4.80 m ²
WC/BANYO-2	3.80 m ²

38 NOLU DUBLEKS MESKEN
A: 120.00 m² BRÜTİ: 158.00 m² (İST KAT)

HOL	4.80 m ²
YATAK ODASI-1	10.80 m ²
YATAK ODASI-2	14.80 m ²
BALCON	4.20 m ²
WC/BANYO	4.20 m ²



31 NOLU DUBLEKS MESKEN
A: 108.00 m² BRÜTİ: 139.00 m² (ALT KAT)

SALON/MUTFAK	23.80 m ²
BALCON	7.80 m ²
WC/BAY.	2.80 m ²

32 NOLU DUBLEKS MESKEN
A: 98.00 m² BRÜTİ: 129.00 m² (ALT KAT)

ANTEK	3.80 m ²
SALON/MUTFAK	27.80 m ²
BALCON	6.80 m ²
WC/BAY.	3.20 m ²

33 NOLU DUBLEKS MESKEN
A: 121.00 m² BRÜTİ: 160.00 m² (ALT KAT)

SALON/MUTFAK	28.80 m ²
BALCON	11.20 m ²
WC/BAY.	1.80 m ²

34 NOLU DUBLEKS MESKEN
A: 100.00 m² BRÜTİ: 132.00 m² (ALT KAT)

ANTEK	4.20 m ²
YATAK ODASI-1	11.80 m ²
YATAK ODASI-2	11.20 m ²
BALCON	4.80 m ²
WC/BAY.	2.80 m ²

5. KAT PLANI

35 NOLU DUBLEKS MESKEN
A: 100.00 m² BRÜTİ: 132.00 m² (ALT KAT)

HOL	4.20 m ²
YATAK ODASI-1	18.80 m ²
YATAK ODASI-2	11.20 m ²
BALCON	4.80 m ²
WC/BAY.	2.80 m ²

36 NOLU DUBLEKS MESKEN
A: 122.00 m² BRÜTİ: 161.00 m² (ALT KAT)

SALON/MUTFAK	28.80 m ²
BALCON	11.20 m ²
MERKAZ	2.80 m ²

37 NOLU DUBLEKS MESKEN
A: 146.00 m² BRÜTİ: 193.00 m² (ALT KAT)

ANTEK	4.20 m ²
SALON/MUTFAK	27.80 m ²
BALCON	9.20 m ²
WC/BAY.	3.20 m ²

38 NOLU DUBLEKS MESKEN
A: 120.00 m² BRÜTİ: 158.00 m² (ALT KAT)

HOL	5.20 m ²
SALON/MUTFAK	27.80 m ²
BALCON	8.20 m ²
WC/BAY.	3.20 m ²



BODRUM KATI PLANI

HOL-1	12.20 m ²
ORJENELER	28.20 m ²
COĞUK ÇUKUR ALANI	28.20 m ²
SARAYCI	12.20 m ²
PERFORMANS ODASI	12.20 m ²
BAYIRIN ODASI	12.20 m ²
BAĞ. HÜ. ODASI-1	2.20 m ²
BAĞ. HÜ. ODASI-2	2.20 m ²
YATAK	14.20 m ²
YATAK	14.20 m ²
WC/BAYIRIN	4.20 m ²
WC/BAYIRIN	4.20 m ²
HAYATLI ÇEVRE ALANI	8.20 m ²
PERDE	22.20 m ²
BAĞ. HÜ. ODASI-2	2.20 m ²
BAĞ. HÜ. ODASI-3	2.20 m ²
TAVAN ALANI	6.20 m ²
SARAYCI	4.20 m ²
BAĞ. HÜ. ODASI	4.20 m ²

BODRUM KATI PLANI



Відскануйте QR-код, щоб відкрити початкову сторінку