

# Апартаменти в новому ЖК, район Махмутлар (01649)



135 000 € - 522 500 €

🏠 Площа 55 м<sup>2</sup> - 250 м<sup>2</sup>

🛏 Кімнат 1 спальня

2 спальні


3 спальні


4+1 пентхаус

 Меблі **Частково**

 До моря: **1240 м**

 Локація: **Туреччина, Аланія, Махмутлар**

 До аеропорту: **38 км**

 До центру  
міста: **12 км**

## Опції

- ✓ Вид на море
- ✓ Вид на гори
- ✓ Панорамний вид
- ✓ Балкон/Тераса
- ✓ Басейн
- ✓ Закрита територія
- ✓ Відкрита автостоянка
- ✓ Розтермінування під 0%
- ✓ Сад
- ✓ Теннісний корт
- ✓ Ліфт
- ✓ Дитячий майданчик
- ✓ Генератор

## Опис

**Початок продажів!** Апартаменти в новому ЖК на етапі "олівця" за 15 хвилин ходьби від моря.

Новий житловий комплекс від відомого забудовника розташований в районі Махмутлар, недалеко від центру Аланії (12 км) та всього за 1,24 км від пляжу. Район Махмутлар тихий, спокійний, далеко від міського шуму, але близько до соціальних об'єктів.

Інфраструктура проекту:

- Відкритий басейн, дитячий відкритий басейн
- Супутникове телебачення
- Цілодобове відеоспостереження
- Генератор (при відключенні електроенергії)
- Сад, ландшафтний дизайн, садові меблі
- Бар біля басейну
- Дитяча зона
- Дитяча гірка
- Тенісний / волейбольний / баскетбольний корти
- Ігрові кімнати: пінпонг, більярд,
- Відкритий / закритий спорт зали
- Підземне / наземне паркування
- Сауна
- Турецький Хамам
- Парова кімната
- Зона барбекю
- Прогулянкові доріжки на території комплексу
- Джакузі

У комплексі 12 поверхів в одному блоці, 106 квартир, з підземним та наземним паркуванням, включеними у вартість квартири. Площа території – 5019 м2. Більшість квартир з видом на море, решта з видом на гори.

Метраж квартир:

- 1+1 – 55 м2
- 2+1 – 92 м2
- 3+1 двоповерхові дуплекси в саду (1+2 поверх) – 163 м2

- 4+2 пентхауси – 263 м2

Характеристика квартир:

- **Всі квартири мають водоочисні фільтри**
- Сталеві входні двері
- Індивідуально оформлені міжкімнатні двері
- Точкове освітлення у вітальні
- Вбудовані меблі на кухні та у ванній
- Душові куточки зі скла
- Сантехніка
- Однокамерні пластикові вікна з подвійним склінням (ПВХ)
- Підлоги у вітальні та кухні - керамограніт, ламінат у спальнях

Дата початку проекту: вересень 2022 р.

Дата завершення проекту: березень 2024 р.

**Інформація оновлена 09.08.2024**

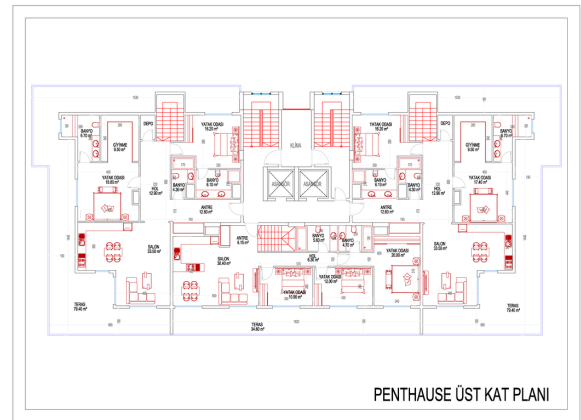
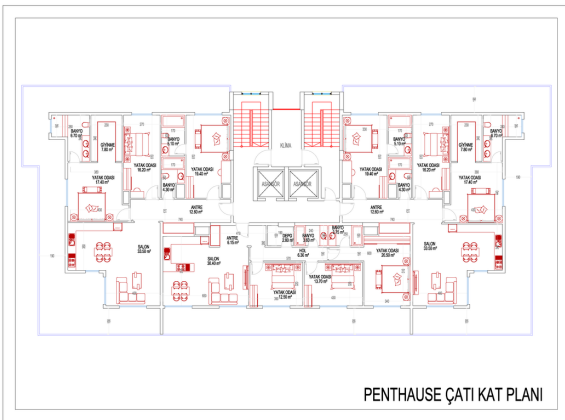
## Фотогалерея

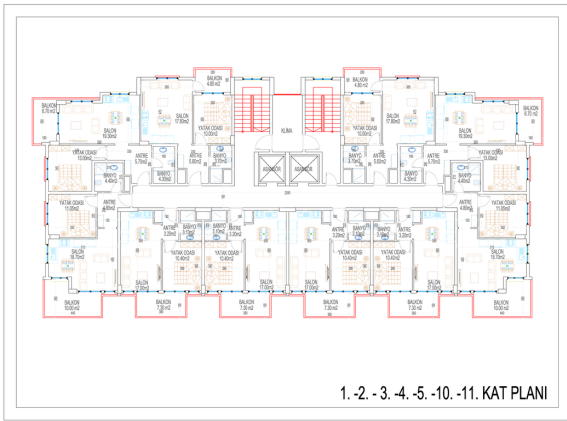
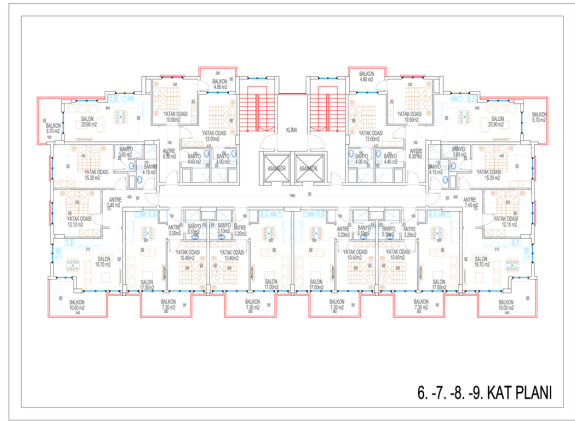
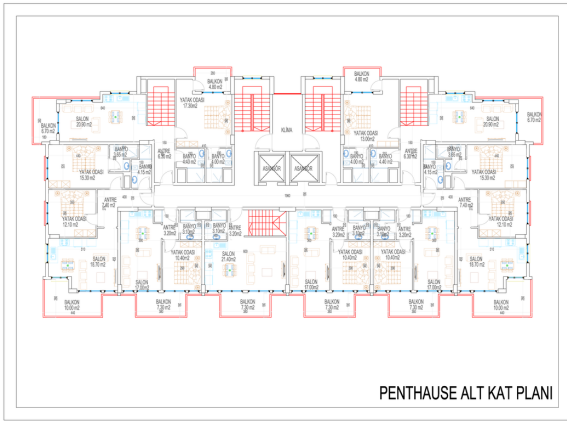








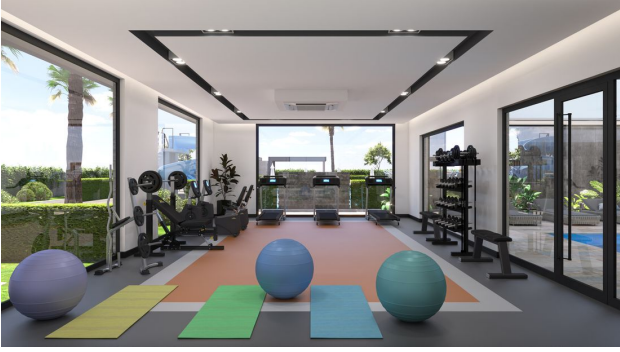






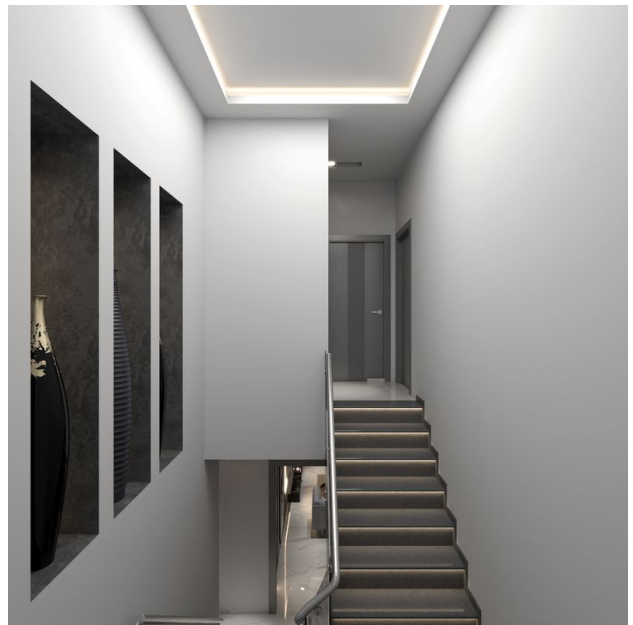


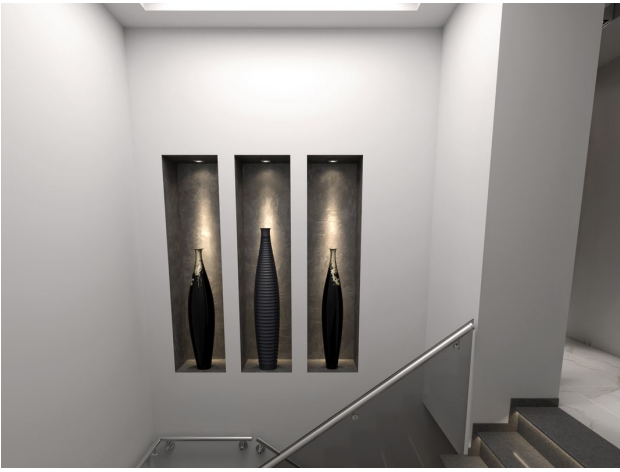


















Відскануйте QR-код, щоб відкрити початкову сторінку