







Апартаменти на продаж в комплексі преміум класу в Авсаллар, Аланія (002142)



133 000 € - 135 000 €

-  Площа: 55 м² - 141 м²
-  Кімнат: 1 спальня
2 спальні
3 спальні
-  Меблі: Частково
-  До моря: 1800 м
-  Локація: Туреччина, Аланія, Авсаллар
-  До аеропорту: 24 км

 До центру
міста:

км

Опції

- ✓ Вид на город
- ✓ Панорамний вид
- ✓ Балкон/Тераса
- ✓ Басейн
- ✓ Закрита територія
- ✓ Відкрита автостоянка
- ✓ Розтермінування під 0%
- ✓ Охорона
- ✓ Сад
- ✓ Ліфт
- ✓ Дитячий майданчик

Опис

Апартаменти на продаж у комплексі преміум класу в Авсалларі

Авсаллар - найпопулярніший район в Аланії, який вважається одним із нещодавно розроблених районів. Урбанізація та громадські об'єкти також відрізняються близькістю до знаменитого піщаного пляжу. Є також багато кафе, ресторанів та комерційних ринків на додаток до безпечного транспорту в цьому районі.

Комплекс складається з 4 житлових блоків із загальною кількістю 167 квартир, поділених на різні типи квартир, такі як:

- 1+1 квартири (53-55 м2)
- 2+1 квартири (67 - 70 м2)

- 2+1 дуплекси (108-135 м2)
- 3+1 дуплекс (119-141 м2)

Відстань:

- До пляжу: 1800 метрів
- До магазинів та центру Авсаллару: 1000 метрів
- До автовокзалу: 200 метрів
- До центру Аланії: 25 хвилин
- До аеропорту GZP: 45 хвилин
- До аеропорту Анталії: 90 хвилин

Соціальні об'єкти:

- Ринок
- Відкритий та закритий басейн
- Турецька лазня
- Фітнес
- Парна Сад
- Барбекю
- Прогулянкові доріжки
- Дитяча кімната
- Дитячий ігровий двір

Термін закінчення будівництва - грудень 2023

Інформація оновлена 12.07.2024

Фотогалерея





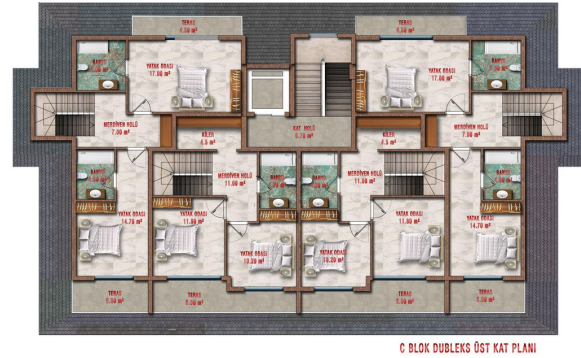
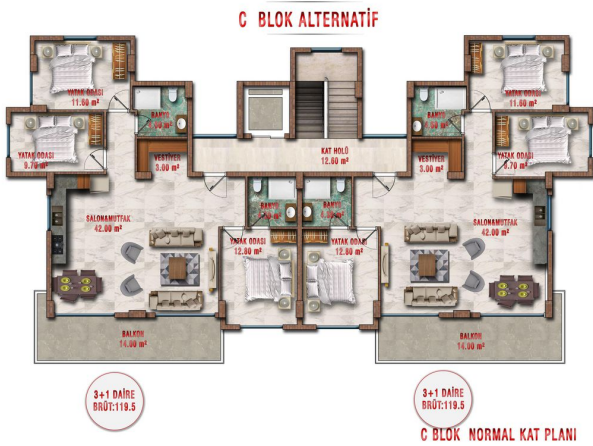
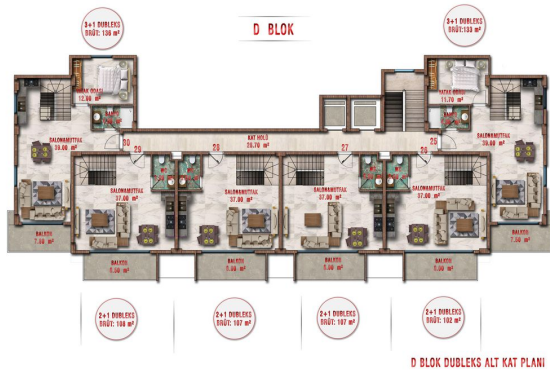
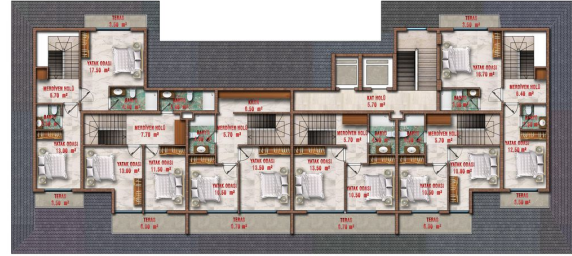
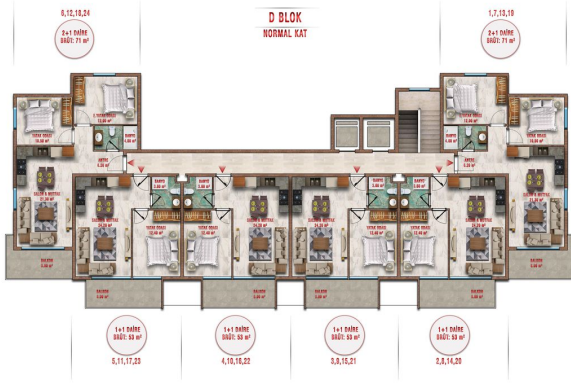


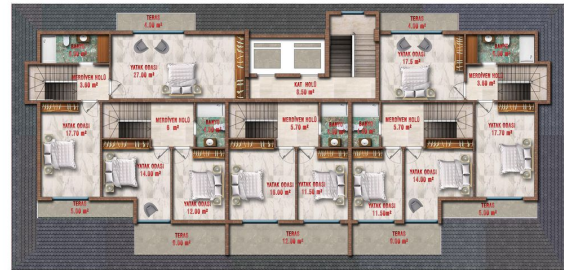
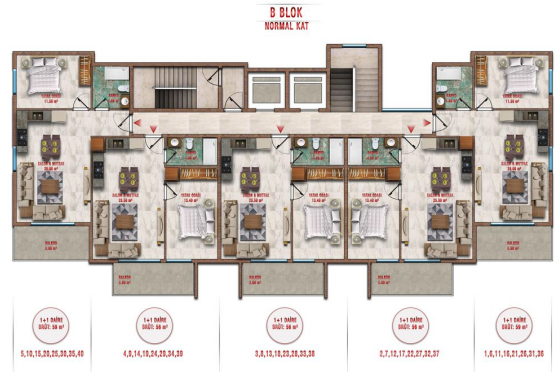
B BLOK
Sosial Alan

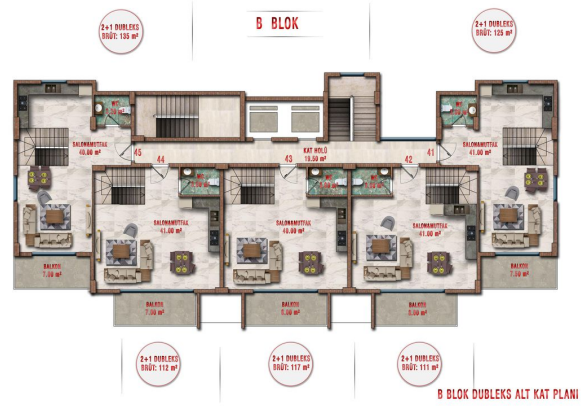
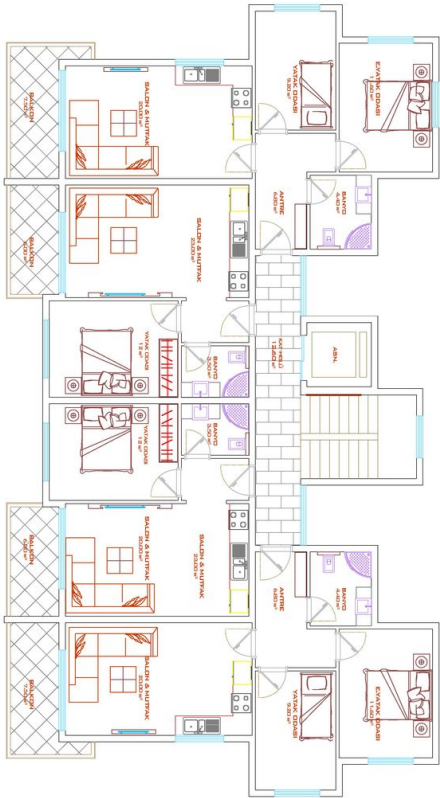
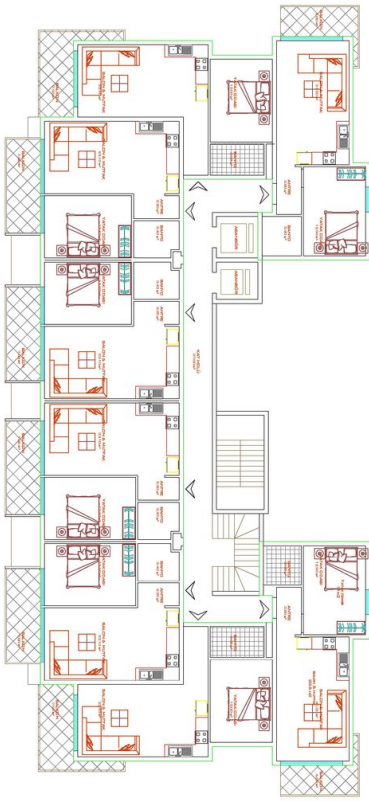


A BLOK
Sosial Alan





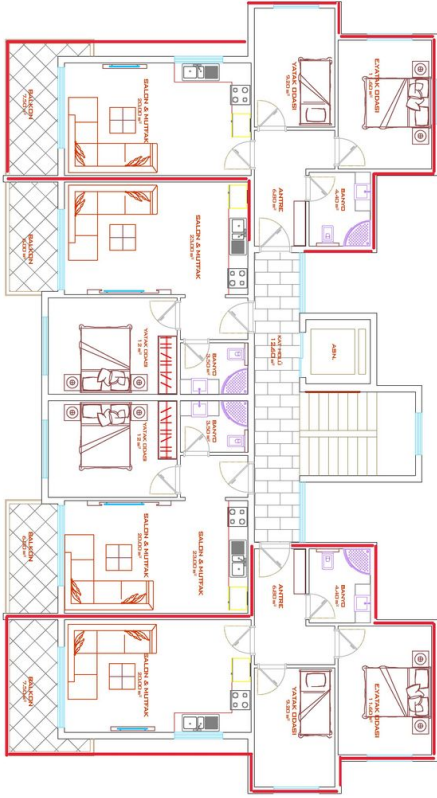




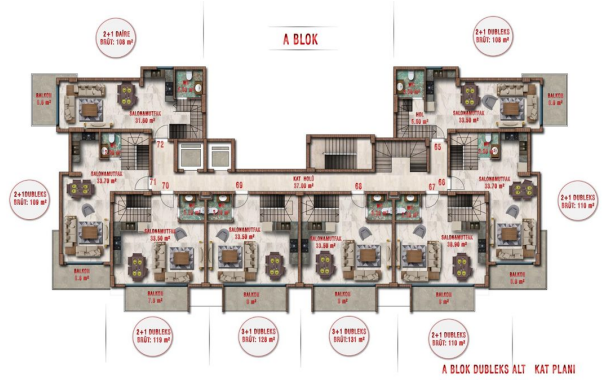
B BLOK DUBLEKS ALT KAT PLANI



SOUTH



NORTH



A BLOK DUBLEKS ALT KAT PLANI



A BLOK DUBLEKS ÖST KAT PLANI