





Апартаменти в новому елітному комплексі в центрі Аланії (001121)



250 000 €

-  Площа **78 м² - 201 м²**
-  Кімнат **1 спальня
2 спальні**
-  Меблі **Частково**
-  До моря: **1000 м**
-  Локація: **Туреччина, Аланія, Аланія центр**
-  До аеропорту: **25 км**

 До центру
міста:

450 км

Опції

- ✓ Вид на море
- ✓ Панорамний вид
- ✓ Балкон/Тераса
- ✓ Басейн
- ✓ Закрита територія
- ✓ Центр города
- ✓ Відкрита автостоянка
- ✓ Розтермінування під 0%
- ✓ Охорона
- ✓ Сад
- ✓ Ліфт
- ✓ Дитячий майданчик
- ✓ Генератор

Опис

Продаж апартаментів в новому елітному комплексі в Аланії (центр).

Це житловий комплекс із чудовим місцезнаходженням, рентабельними квартирами та безвідсотковою розстрочкою платежу. Запуск в експлуатацію намічено на травень 2024 року. Зараз у вас є чудовий шанс придбати упорядковане житло на березі Середземного моря за найнижчими цінами.

Центр Аланії. Тут знаходяться найвідоміші пам'ятки міста. Найкращі магазини, клуби, ресторани. Саме в цій частині знаходиться візитна картка міста – аланійська фортеця,

довкола якої і розташувався центральний район Аланії. Але найголовніше, що приваблює майбутніх власників квартир в Аланії біля моря, неймовірний за красою та протяжністю пляж Клеопатра.

Резиденція розташована в одному з найпопулярніших і найрозвиненіших районів Аланії, всього в 1 км від піщаного пляжу Клеопатра, в оточенні всієї міської інфраструктури, а також абсолютно до всіх історичних пам'яток міста. У кроковій доступності знаходяться супермаркети та магазини, ринок, ресторани та кафе, поліклініка, школа, дитячі садки, банк та банкомати, пошта, аптеки.

Це місце, де виконуються мрії, де є можливість насолодитися дивовижною природною красою, видом на море, фортецю та все узбережжя Аланії.

Проект пропонує центральне місце розташування, поряд з усією міською інфраструктурою. Всього за 1000 м до пляжу (Клеопарта), до магазинів – 150 м, до лікарні – 450 м, до Аланійської фортеці – 1200 м.

Комплекс буде представлений двома 9-поверховими блоками з апартаментами різного планування та загальною зоною розваг та дозвілля на нульовому поверсі.

Інфраструктуру комплексу планується зробити різноманітною та задовольняє всім потребам сучасної людини. Розташовані на площі земельної ділянки 2 429 м.кв. У блоках буде збудовано 97 апартаментів.

У комплексі будуть представлені апартаменти:

- 2+1 Садовий дуплекс площа (92 кв.м)
- 3+1 Садовий дуплекс площа (150 кв.м)
- 1+1 площа (52-61-64 м.кв.)
- 2+1 площа (87 м.кв.)
- 2+1 Пентхаус площа (110-120 м.кв.)
- 3+1 Пентхаус площа (120-145-163-170 м.кв.)

Комплектація апартаментів: вхідні сталеві двері, відеодомофон, вбудовані меблі на кухні та у ванних кімнатах, душові кабіни, сантехніка.

Елітна нерухомість Туреччини в самому центрі Аланії в кроковій доступності до пляжу Клеопатра - чудове рішення для інвестицій у цьому районі.

Інфраструктура комплексу: спортзал, сауна, джакузі, парна, хамам, лобі, відкритий басейн, критий басейн, дитячий майданчик/ дитяча кімната, парковка, міні-гольф, ігрова зона з більярдом, настільним тенісом тощо, кінотеатр, кімната переговорів , доглядач, генератор, 24/7 система безпеки та відеоспостереження.

У рамках проекту ми пропонуємо скористатися 0% розстроченням платежу до закінчення будівництва, за початкового внеску 30%. Дана пропозиція - чудовий варіант інвестиції в нерухомість Туреччини.

Аланія центр

- До моря: 1000 м
- До центру: 450 метрів

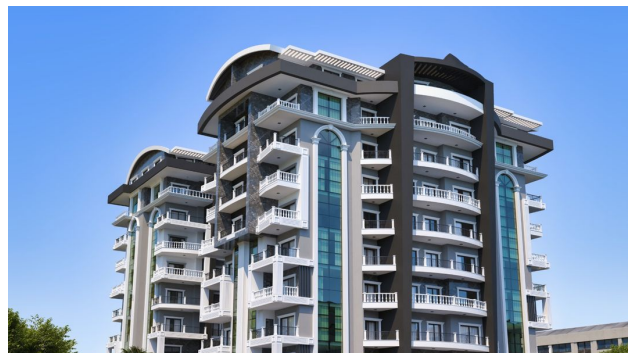
Початок будівництва: 01.06.2022 року

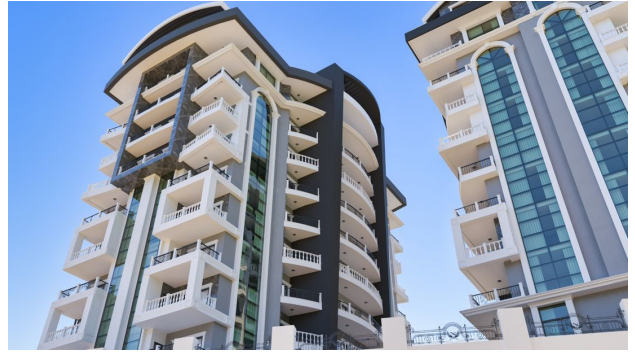
Закінчення будівництва: 22.05.2024 року

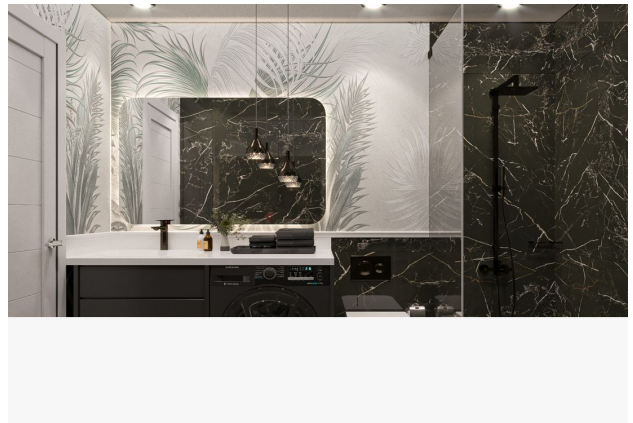
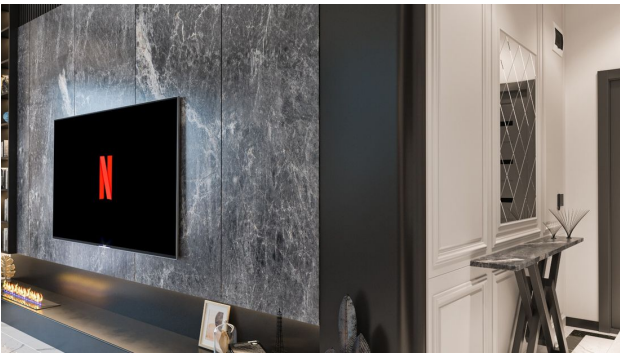
Інформація оновлена 09.07.2024

Фотогалерея

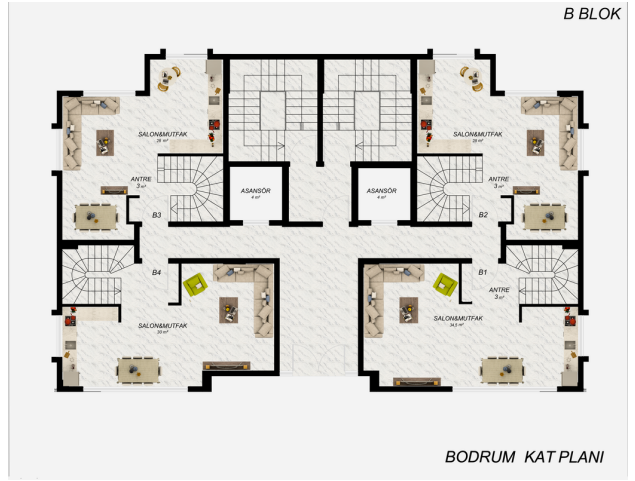
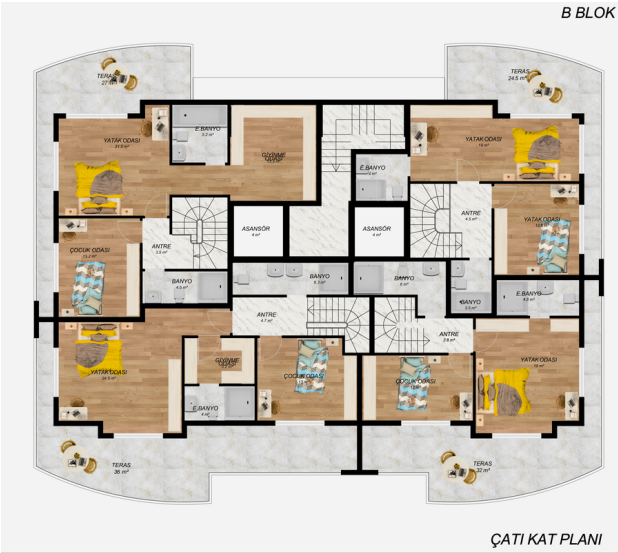
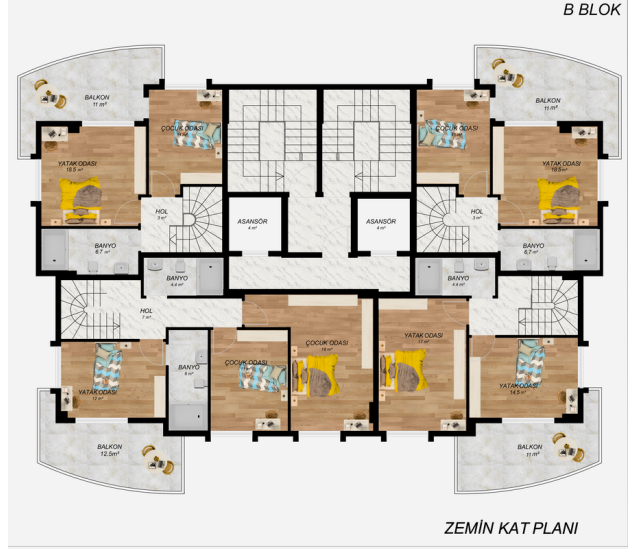












B BLOK



1.,2.,5.,6.,7. KAT PLANI

B BLOK



8. KAT PLANI

A BLOK



ÇATI KAT PLANI

A-6, A-12, A-18, A-24

A - BLOK



A-3, A-9, A-15, A-21

ZEMİN 1-2-3 KAT PLANI

A BLOK



8. KAT PLANI

A BLOK



5.6.7. KAT PLANI



Відскануйте QR-код, щоб відкрити початкову сторінку