

Елітні апартаменти в районі Hasbahçe з панорамним видом на місто Аланію (021459)








180 000 €

 Площа **47 м² - 172 м²**

 Кімнат **1 спальня**
2 спальні

3 спальні

 Меблі	Частково
 До моря:	1300 м
 Локація:	Туреччина, Аланія, Хасбахче
 До аеропорту:	км
 До центру міста:	1 км

Опції

- ✓ Встроєнна техніка
- ✓ Балкон/Тераса
- ✓ Басейн
- ✓ Закрита територія
- ✓ Відкрита автостоянка
- ✓ Розтермінування під 0%
- ✓ Охорона
- ✓ Сад
- ✓ Ліфт
- ✓ Дитячий майданчик
- ✓ Генератор

Опис

Елітні апартаменти в районі Hasbahçe з панорамним видом на місто Аланію.

Запуск в експлуатацію заплановано на вересень 2023 року.

Центр Аланії (Alanya). Тут знаходяться найвідоміші пам'ятки міста. Найкращі магазини, клуби, ресторани. Саме в цій частині знаходиться візитна картка міста – аланійська фортеця, довкола якої і розташований центральний район Аланії. Але найголовніше, що приваблює майбутніх власників квартир в Аланії біля моря, неймовірний за красою та протяжністю пляж Клеопатра.

Резиденція розташована в одному з найпопулярніших і найрозвиненіших районів Nasbahçe, всього в 1300 метрах від піщаного пляжу Клеопатра, в оточенні всієї міської інфраструктури, а також абсолютно до всіх історичних пам'яток міста. У кроковій доступності знаходяться супермаркети та магазини, ринок, ресторани та кафе, поліклініка, школа, дитячі садки, банк та банкомати, пошта, аптеки.

У комплексі будуть представлені апартаменти:

- 1+1, загальною площею (від 46-48 м.кв.);
- 2+1, загальною площею (70 м.кв.);
- 3+1, дуплекс (від 132-172 м.кв.)

Комплектація апартаментів:

- вхідні сталеві двері,
- подвійний склопакет,
- відеодомофон,
- вбудовані меблі на кухні та у ванних кімнатах,
- кондиціонер у кожній кімнаті,
- душові кабінки,
- сантехніка,
- електричний водонагрівач.

Квартира буде здана з якісним ремонтом, виконаним із матеріалів від провідних виробників.

Спеціальна система ізоляції буде застосовуватись на зовнішніх стінах, дахах та міжкімнатних перегородках будівель. Таким чином, не буде як звуку, так і шуму, і це буде дуже серйозна економія енергії з погляду холоду та тепла.

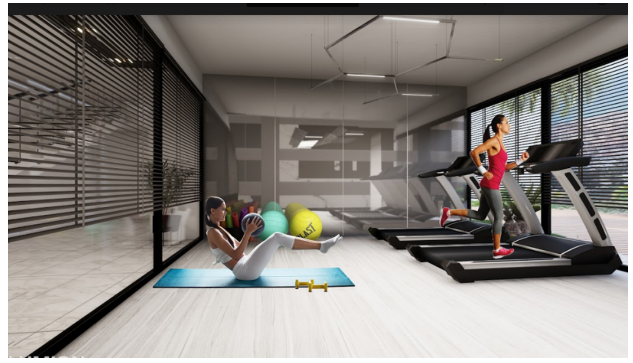
Елітна нерухомість Туреччини поряд з центром Аланії в доступності до центру міста та пляжу Клеопатра, відмінне рішення для інвестицій у даному районі.

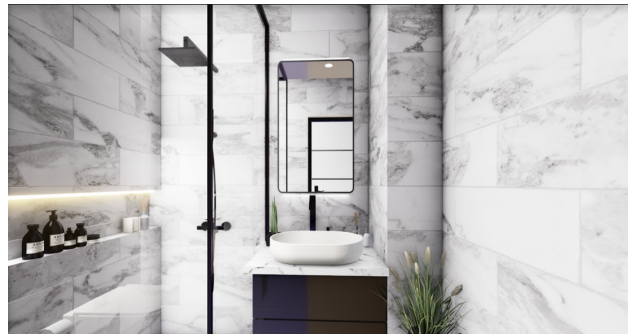
Інфраструктура комплексу:

- відкритий басейн,
- критий басейн, що підігрівається,
- сауна,
- хамам,
- фітнес зал,
- дитяча ігрова кімната,
- джакузі,
- римська парна,
- масажні кімнати,
- зал розваг,
- зона барбекю,
- альтанки для відпочинку
- відкрита парковка,
- ресторан,
- зелений сад,
- керуючий,
- відеоспостереження,
- електрогенератор,
- парковка для велосипедів,
- обгороджена територія,
- дитячий майданчик у саду.

Інформація оновлена 05.03.2025

Фотогалерея





Відскануйте QR-код, щоб відкрити початкову сторінку