

Нові апартаменти розташовані в Аланії, з видом на Середземне море та річку Дім (001252)



275 000 € - 750 000 €

🏠 Площа **63 м² - 112 м²**

🏠 Кімнат **1 спальня**
 2 спальні

2+1 пентхаус

2+1 гарден-дуплекс

-  Меблі **Частково**
-  До моря: **500 м**
-  Локація: **Туреччина, Аланія, Кестель**
-  До аеропорту: **33 км**
-  До центру міста: **1 км**

Опції

- ✓ Вид на море
- ✓ Вид на гори
- ✓ Панорамний вид
- ✓ Балкон/Тераса
- ✓ Басейн
- ✓ Закрита територія
- ✓ Відкрита автостоянка
- ✓ Охорона
- ✓ Ліфт
- ✓ Дитячий майданчик
- ✓ Генератор

Опис

Наш ЖК - найвищий (за розташуванням), стильний і продуманий на сьогодні житловий комплекс Аланії: зведений у самому серці **Кестеля** (на узгір'ї між долиною Димчай та величною гірською грядою Махмутлара) з урахуванням незвичайного, гористого

ландшафту.

ЖК отримує панорамний огляд не тільки зі всіх квартир, але й з усієї території комплексу: вражаючі морські та гірські пейзажі, вся Аланія під ногами! При цьому відстань від комплексу до моря – всього 500 м.

Розкішний комплекс, оточений садами та мальовничими плато Тороського передгір'я, складається з 6-поверхового блоку з упорядкованою територією з інфраструктурою п'ятизіркового готелю.

Новий комплекс - справжній "замок на горі", сучасний оазис, оточений тропічним садом з лужками, місцями для пікніків, з брукованими доріжками, панорамним басейном та набором найсучаснішої курортної інфраструктури.

Квартири:

- 1+1
- 2+1
- 2+1 пентхаус
- 2+1 гарден дуплекс

Розташування:

- Відстань до Аланії 5 km
- До центру міста 1 km
- До пляжу 750 m
- автобусна зупинка 1 km
- Магазины 500 m
- Аеропорт Анталія 130 km
- Аеропорт Газіпаша 33 km

Особливості квартир

- Автоматичні жалюзі
- Алюмінієві ставні
- Балкон
- Ванна кімната
- Відео домофон

- Внутрішні Панельні Двері
- Вбудовані Кухонні шафи
- Вбудована шафа
- Вбиральня
- Подвійне скління
- Душева Кабіна
- Дзеркало з подвійним склінням
- Нагрівач Води
- Відкрита Кухня
- Підвісні стелі
- Підлога в ванній кімнаті з підігрівом
- Сантехніка
- Сталеві двері
- Точечні ліхтарики

Особливості Комплексу

- Пандус для інвалідного візка
- Огороджена територія
- Приватний сад
- Комора
- Авто Освітлення
- Водяне опалення
- Дитячий майданчик
- кафетерій
- Більярд
- Настільний теніс
- Кімната розваг
- Ресепшн
- Звуко- та теплоізоляція
- Паркування
- Барбекю
- Кабельне ТБ – Супутникове, загальний WiFi
- Відеоспостереження
- Охорона 24/7

- доглядач
- Генератор
- Ліфт
- Критий джакузі, джакузі на відкритому повітрі
- Водні гірки
- Дитячий басейн
- Критий басейн
- Відкритий басейн з баром біля нього
- Фітнес клуб
- Кімната відпочинку
- Сауна
- Парова кімната
- Турецька лазня
- Масажний кабінет

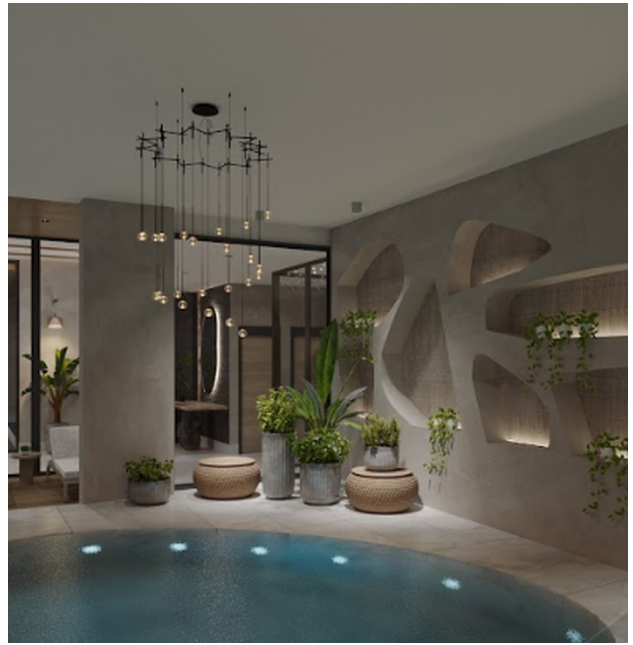
Термін здачі в експлуатацію – 10.2023

Інформація оновлена: 17.03.2025 р.

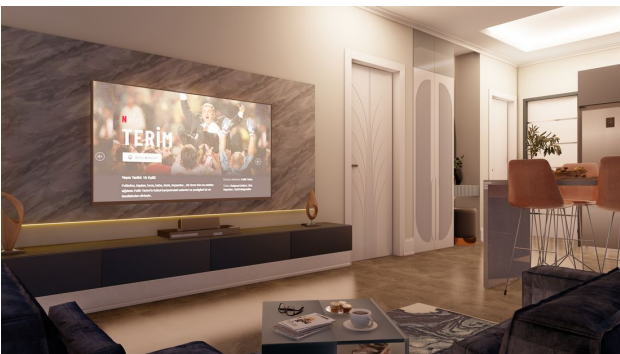
Фотогалерея



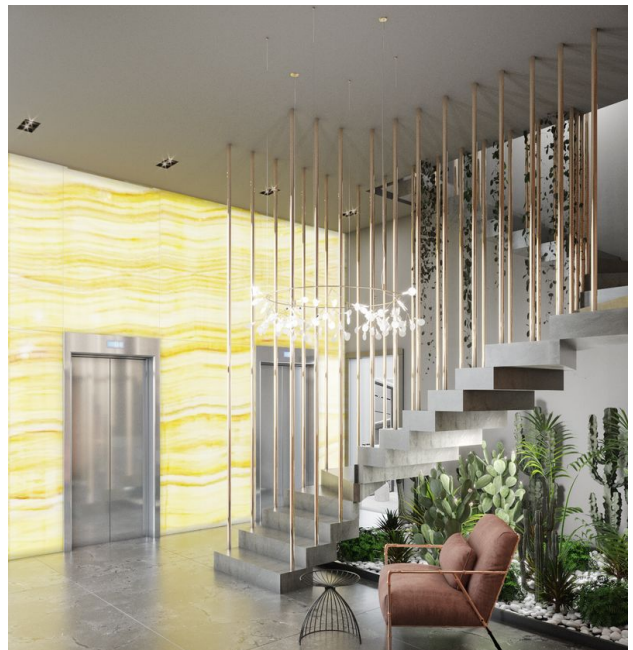
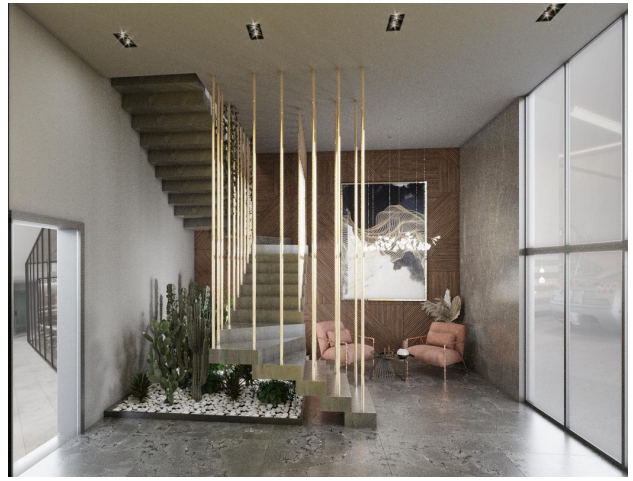
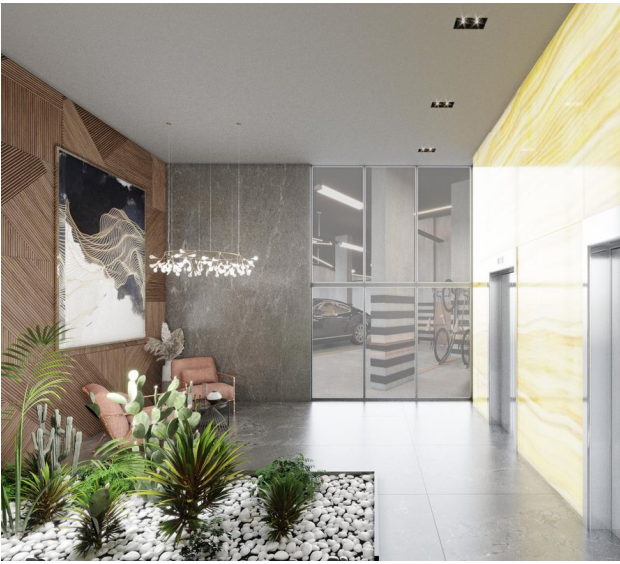
















Відскануйте QR-код, щоб відкрити початкову сторінку