







# Елегантні квартири з панорамним видом на море (005447)



**375 000 € - 777 000 €**

-  Площа: **50 м<sup>2</sup> - 114 м<sup>2</sup>**
-  Кімнат: **1 спальня**  
**2+1 пентхаус**
-  Меблі: **Частково**
-  До моря: **350 м**
-  Локація: **Туреччина, Аланія, Клеопатра**
-  До аеропорту: **43 км**

 До центру  
міста:

1 км

## Опції

- ✓ Вид на море
- ✓ Вид на гори
- ✓ Встроєнна техніка
- ✓ Балкон/Тераса
- ✓ Басейн
- ✓ Закрита територія
- ✓ Охорона
- ✓ Дитячий майданчик
- ✓ Генератор

## Опис

Просторі квартири з видом на море в центрі Аланії. Завдяки піднесеному положенню, з району відкривається панорамний вид на місто, включаючи знаменитий **пляж Клеопатри**, Середземне море, Червону вежу, гавань Аланії та історичний арсенал.

Квартири в Аланії знаходяться за 350 метрів від знаменитого пляжу Клеопатри та за 500 метрів від найближчого супермаркету. Ви також можете знайти поблизу інші торгові центри, модні кафе, ресторани зі стравами світової кухні, щоденні човнові екскурсії, бутіки та пляжні клуби. Квартири також знаходяться за 43 км від аеропорту Газіпаша і за 124 км від аеропорту Анталії.

Окрім чудових видів, цей проект приверне увагу інвесторів та покупців нерухомості своїм елегантним дизайном та розкішними соціальними зручностями у комплексі, забезпечить власникам високий дохід від оренди.

Побудований на земельній ділянці площею 2.598 м2, житловий комплекс складається із 5 блоків по 35 квартир.

### **Інфраструктура:**

- цілодобова охорона,
- адміністрація,
- хімчистка,
- сторож/садівник,
- VIP-зал,
- відкритий басейн з підігрівом
- СПА-центр із сауною,
- парна,
- електрогенератор та багато іншого.

### **Типи квартир:**

- Квартири **1 +1** площею від 51 м2 до 72 м2 включають вітальню, кухню відкритого плану, спальню, ванну кімнату і балкон.
- Квартири **2 +1** площею 75 м2 включають вітальню, кухню відкритого плану, дві спальні, ванну кімнату і балкон.
- **Пентхауси 2 +1** площею від 95 м2 до 138 м2 включають вітальню, кухню відкритого плану, дві спальні, три ванні кімнати, балкон і терасу.
- **Пентхауси 3 +1** площею 110 м2 включають вітальню, кухню відкритого плану, три спальні, дві ванні кімнати, балкон і терасу.

**Квартири мають стильне оздоблення та оснащені високоякісними матеріалами, такими як:**

- сталеві захисні двері,
- вікна з подвійним склінням,
- стельові кондиціонери,
- спеціально розроблені штори Ferrari,
- вбудоване освітлення,
- підлога з керамічної плитки,
- вбудовані кухні з гранітними стільницями,
- повністю викладені плиткою ванні кімнати з меблями,

- душові кабіни з безпечним склом,
- розсувні двері на балкони та ін.

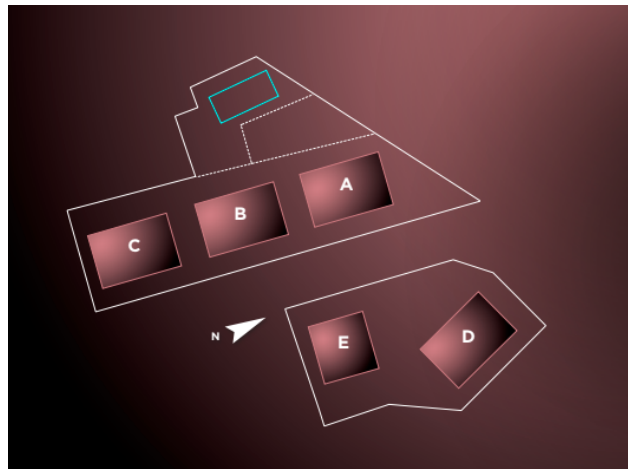
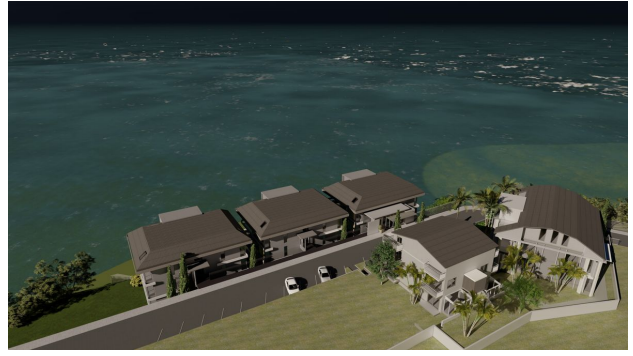
**Термін будівництва: травень 2022 - вересень 2023.**

**Інформація оновлена: 28.10.2024**

## Фотогалерея



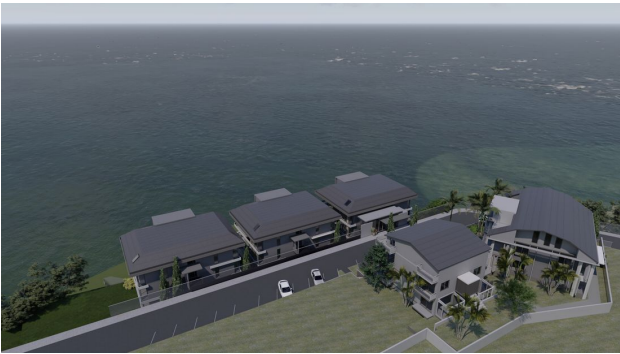


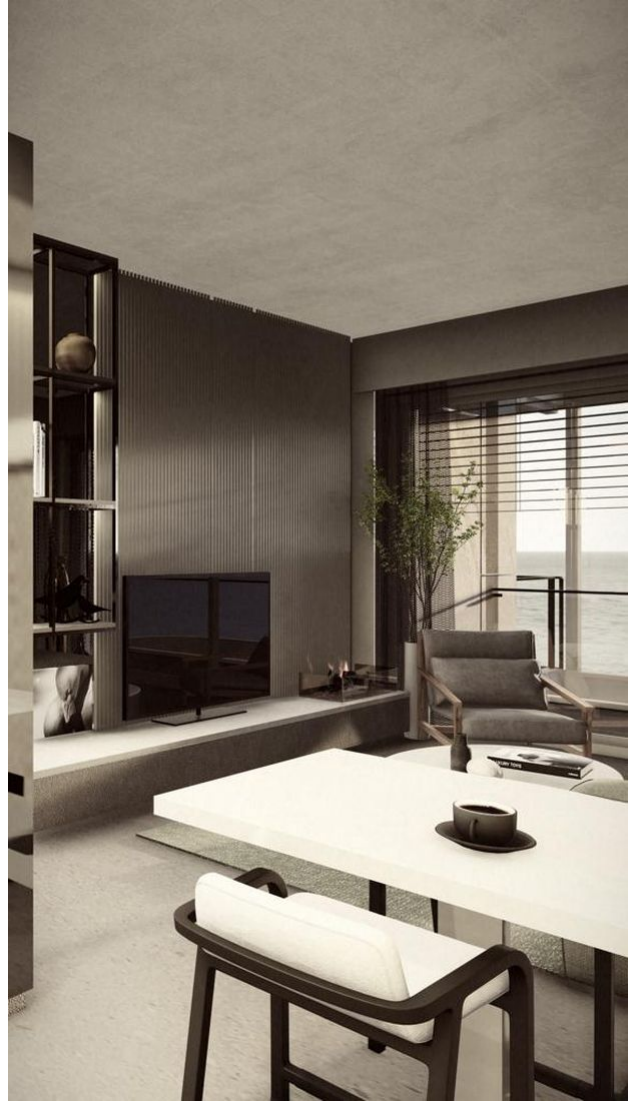














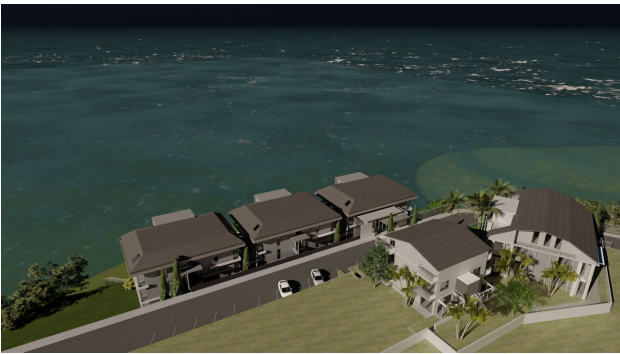
















Відскануйте QR-код, щоб відкрити початкову сторінку