






Апартаменты в одном из самом известном и популярном своим пляжем на весь мир районе города Анталья - Коньяалты (001206)



345 000 € - 585 000 €

🏠 Площа 100 м² - 150 м²

🏠 Кімнат 2 спальні
3 спальні

 Меблі	Частково
 До моря:	1700 м
 Локація:	Туреччина, Анталія
 До аеропорту:	25 км
 До центру міста:	км

Опції

- ✓ Балкон/Тераса
- ✓ Басейн
- ✓ Закрита територія
- ✓ Відкрита автостоянка
- ✓ Охорона
- ✓ Подземный паркинг
- ✓ Ліфт
- ✓ Дитячий майданчик
- ✓ Генератор

Опис

Жилой комплекс будет построен в одном из самом известном и популярном своим пляжем на весь мир районе города Анталья – Коньяалты.

Проект будет расположен на земельном участке площадью 4611 м2, 3300 м2 которого составляет ухоженная зеленая территория, 1311 м2 - жилая площадь и инфраструктура комплекса.

Проект состоит из 2-х 6-этажных блоков, всего 67 апартаментов:

- 15 Лофт апартаментов планировки 3+1 с отдельным собственным садом

- 6 квартир 1+1
- 30 квартир 2+1
- 2 пентхауза 2+1
- 14 пентхаузов 3+1

Особенности жилого комплекса:

- Подземная парковка
- Открытый паркинг
- Доступ на лифте на этажи с закрытой парковки
- Круглосуточная охрана (24/7), лобби/ресепшн
- Генератор бесперебойного питания
- Открытый бассейн с шезлонгами и зонтиками
- Крытый бассейн
- Детский бассейн
- Бар у бассейна
- Фитнес-центр
- Спа-центр (сауна, паровая комната, отдельный душ для мужчин и женщин, мужская и женская переодевательные комнаты)
- Лаунж-зона
- Игровая комната (Пинг-Понг, настольный хоккей, настольный футбол)
- Бильярдная комната
- Игровая комната для детей
- Детская площадка
- Ландшафтный дизайн
- Система видеонаблюдения
- Спутниковое телевидение
- Беседки

Характеристика квартир:

- Стальные входные двери с несколькими замками
- Видеодомофоны в каждой квартире
- Внутренние двери – МДФ
- Стены - шпаклевка, покраска; в ванной комнате - высококачественная керамика
- Потолки со встроенным точечным освещением

- Полы: в гостиной и комнатах - ламинат; в ванных комнатах - гранит/керамика первого класса
- Оконные рамы из ПВХ с двойным остеклением, электрические алюминиевые рольставни
- В ванных комнатах душевые кабины
- Сантехника высокого качества
- Дизайнерские шкафы в ванных комнатах
- Кухонная мебель, столешница – гранит/или кварц
- Бытовая техника: духовка, газовая плита, вытяжка марки Siemens; микроволновая печь (в пентхаузах на 5-6 этаже)
- Кондиционеры в каждой комнате фирмы Mitsubishi/Daikin (Multi система)
- Отопление - теплый пол, будет установлен газовый котел
- Прихожая - встроенный шкаф
- В пентхаузах (5-6 этажи): мини SPA – сауна и джакузи, большая терраса с зоной для барбекю, 3 ванные, гардеробная
- В Лофт дуплексах (1-2 этажи): собственный сад (40 м2) с террасой, джакузи, 3 ванные, гардеробная
- В некоторых квартирах 2+1: 2 ванные, гардеробная

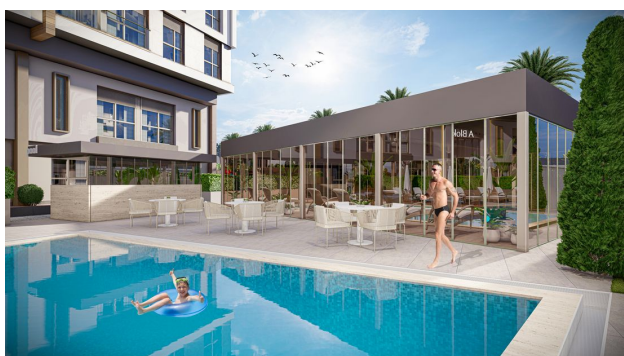
Расстояния:

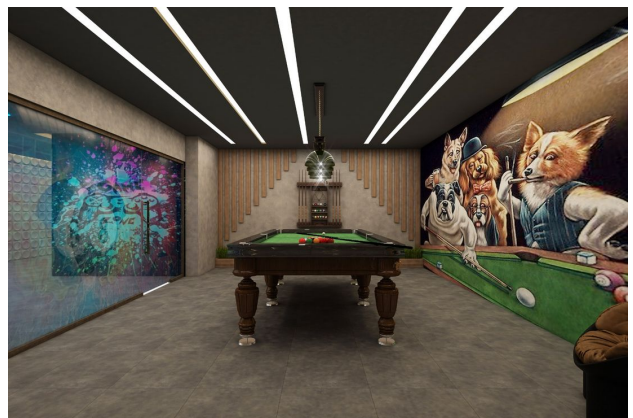
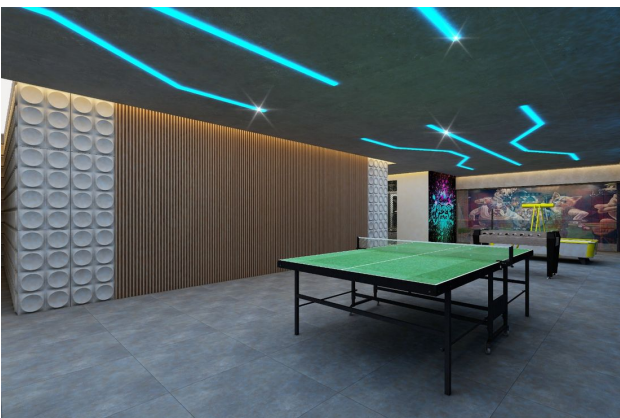
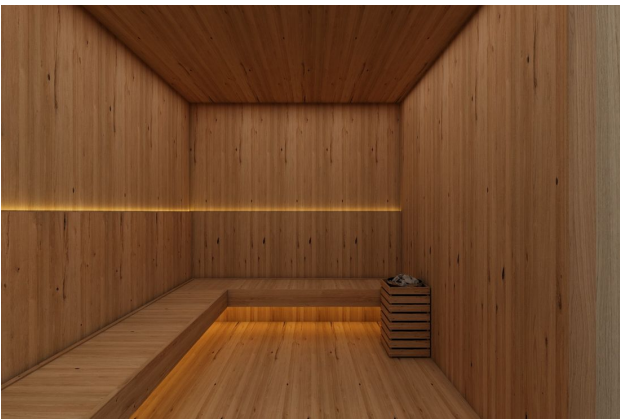
- Пляж Коньяалты – 1700 м
- Боачай – 1000 м
- Шоппинг молл – 500 м
- Больница – 4 км
- 2М Мигрос – 50 м
- Старый город – 11 км
- Горнолыжный центр «Саклыкент» - 45 км
- Аэропорт – 25 км
- Кемер – 30 км
- Пляж для женщин – 1500 м
- Канатная дорога на гору Тюнектепе – 1500 м
- Международная русская школа – 2 км
- Анталья Аквариум – 6 км
- Аквапарк – 6 км

- Луна-парк – 6 км

Дата окончания строительства: 03.2024 г.

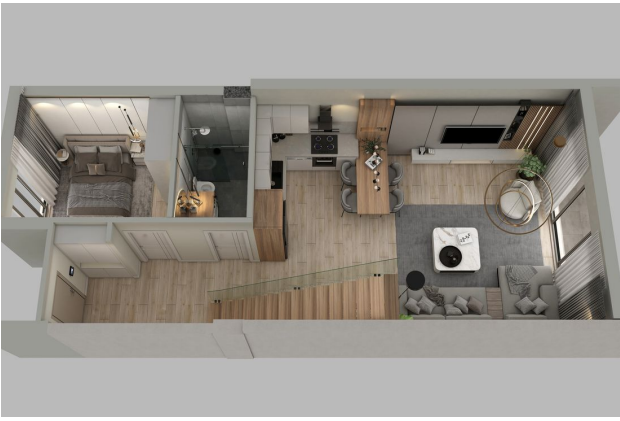
Фотогалерея











Відскануйте QR-код, щоб відкрити початкову сторінку