

Новий кондомініум преміального класу, в одному з найпрестижніших районів острова - Лагуна Пхукет (058317)



116 384 €

🏠 Площа 41 м² - 88 м²

🏠 Кімнат 1 спальня
2 спальні

🪑 Меблі Частково

🌊 До моря: 2500 м

📍 Локація: **Таїланд, Phuket**

✈ До аеропорту: **км**

🏠 До центру міста: **км**

Опції

- ✓ Вид на город
- ✓ Балкон/Тераса
- ✓ Басейн
- ✓ Закрита територія
- ✓ Охорона

Опис

Кондомініум преміум класу розташований в оточенні мальовничого природного ландшафту з видом на поле для гольфу Laguna Phuket, гори та зелень.

Інфраструктура:

- басейн,
- фітнес центр,
- ресепшн 24/7,
- охорона 24/7,
- відеоспостереження.

164 квартири та 7 роздрібних магазинів у комплексі. Квартири з однією спальнею оформлені як у курортному, так і міському стилі. Квартири з двома спальнями та дуплекс розташовані наприкінці будівлі для додаткової конфіденційності. Всі квартири мають вітальню, їдальню та кухню, спальні, ванні кімнати та балкони.

Особливість: Розташований в елітному районі найбільшого курорту Азії серед п'ятизіркових готелів, елітних центрів відпочинку Boat Avenue і Porto de Phuket, клубів

Catch, Dream Beach, Хапа, люксових спа, і фешенебельних центрів.

Деталі об'єкта:

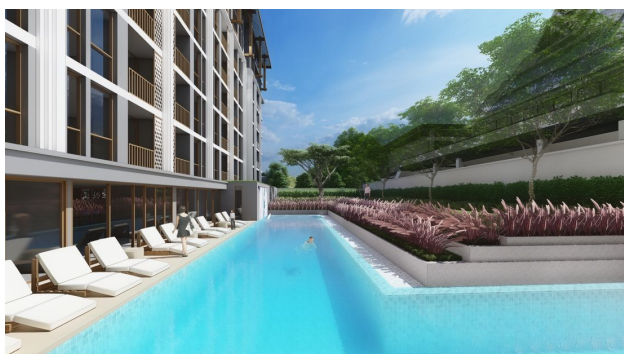
- Здача: 2024 р.
- До моря: 2.5 км
- Спальні: 1 - 2
- Ванні: 1 - 2
- Житлова площа: 41 - 88 м²

Дохід: Фактичний дохід від здачі в оренду

Розстрочка: Безвідсоткова розстрочка до кінця будівництва

Інформація оновлена: 13.02.2024 р.

Фотогалерея





Відскануйте QR-код, щоб відкрити початкову сторінку