

Сучасні квартири в новому житловому комплексі в районі Чиплакли (026157)



200 000 €

🏠 Площа 58 м² - 195 м²

1 спальня

🏠 Кімнат

2 спальні

3+1 пентхаус

4+1 пентхаус

🪑 Меблі

Частково

🌊 До моря:

3200 м

📍 Локація: Туреччина, Аланія, Чиплакли

✈ До аеропорту: 35 км

🏠 До центру міста: 4 км

Опції

- ✓ Балкон/Тераса
- ✓ Басейн
- ✓ Закрита територія
- ✓ Ліфт
- ✓ Дитячий майданчик
- ✓ Генератор

Опис

Проект буде побудований в районі Чиплакли на загальній площі 5172 м2 та у зоні сприятливої для здоров'я, в оточенні панорамних видів на природу та багато чистого повітря.

Загалом у комплексі 60 апартаментів:

- 1+1: 32 шт.
- 2+1: 16 шт.
- 3+1 ДУПЛЕКС: 8 шт.
- 4+1 ДУПЛЕКС: 4 шт.

Для того, щоб приємно проводити час, у комплексі:

- відкритий басейн,
- сауна,
- генератор,
- тренажерний зал,

- дитячий майданчик,
- камелія,
- мангал,
- автостоянка.

Район Чіплаклі знаходиться за два кілометри від Аланії. Район упорядкований, з усією міською інфраструктурою, найбільше славиться своєю природою та чистим повітрям.

Цей екологічно чистий район із всесвітньо відомим пляжем Клеопатра. У магазинах та на ринках можна знайти найсвіжіші фрукти, овочі та натуральні продукти. У центрі Аланії 5 лікарень та поліклінік, 15 аптек, 8 ветеринарних клінік та стоматологічних клінік. У кроковій доступності від нашого проекту є також філії міжнародних логістичних компаній.

Це дуже популярний район для інвестицій, а також для спокійного повсякденного життя на природі.

Розташування:

- 3,75 км від центру Аланії,
- 3,2 км. від моря.

Крім того, комплекс знаходиться в кроковій доступності від таких мережевих магазинів, як Migros, Carrefour, A101 та Bim.

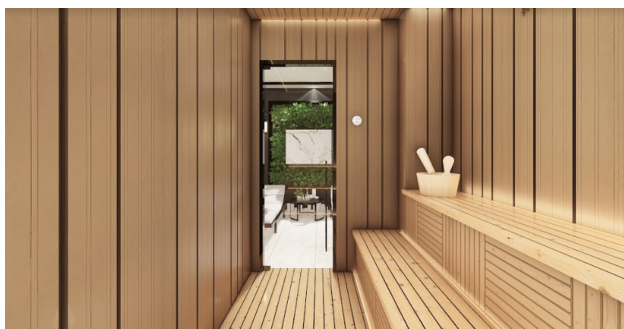
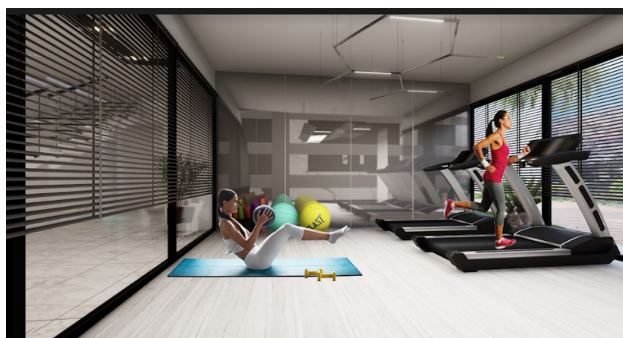
Початковий платіж 40%, **РОЗСТРОЧКА НА ЗАЛИШЕНУ СУМУ ДО ЗАВЕРШЕННЯ БУДІВНИЦТВА.**

Дата початку будівництва: 15.03.2023

Дата закінчення будівництва: 15.09.2024

Інформація оновлена: 12.12.2023 р.

Фотогалерея







Відскануйте QR-код, щоб відкрити початкову сторінку