






Новий комплекс апартаментів на 1 лінії з готельним керуванням (089317)



159 851 € - 320 582 €

-  Площа: 30 м² - 80 м²
-  Кімнат: Студія
2 спальні
-  Меблі: Частково
-  До моря: 30 м
-  Локація: Таїланд, Phuket

✈ До аеропорту: 10 км

🏠 До центру
міста: км

Опції

- ✓ Встроєнна техніка
- ✓ С мебелью
- ✓ Балкон/Тераса
- ✓ Басейн
- ✓ Закрита територія
- ✓ Розтермінування під 0%

Опис

Унікальний п'ятизірковий курортний комплекс!

Загальна площа – 99 200 кв.м. 500-метрова квіткова алея на вході, 6 басейнів, 23 butik магазину, ресторани, тренажерний зал.

До ваших послуг 450 апартаментів для відпочинку!

Апартаменти: сучасний дизайн, зручність, різні планування.

На вибір квартири студії, з 2 спальнями - дуплекс у стилі лофт, апартаменти з безпосереднім виходом до басейну.

- **Здача:** 4 квартал 2024
- **До моря:** 30 м
- **Спальні:** 1 - 2
- **Ванні:** 1 - 2
- **Житлова площа:** 30 - 80 м²
- **Дохід:** 7-10% річних
- **Розстрочка:** На період будівництва

Студія 30-43 м2 від \$ 166 645

Апартаменти з 2-ма спальнями 67-80 м2 \$ 334 207

Особливість: перша лінія найкрасивішого пляжу Най Тон. Піщана бухта оточена зеленими пагорбами. По сусідству Національний заповідник.

Розташування:

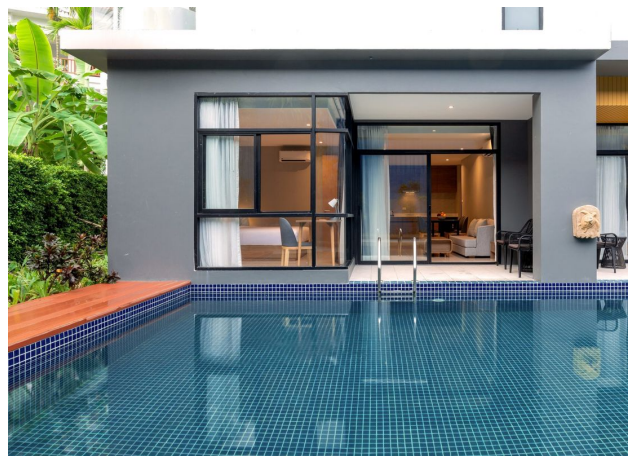
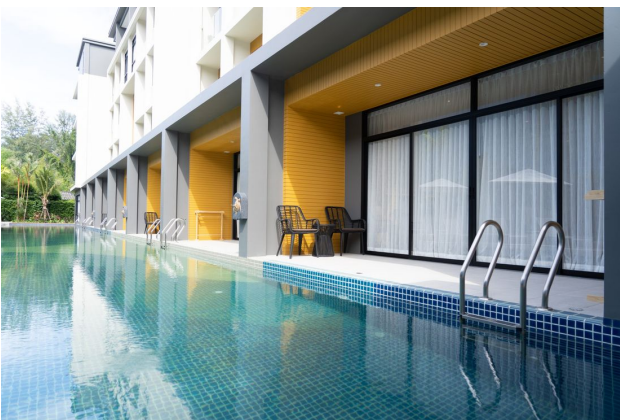
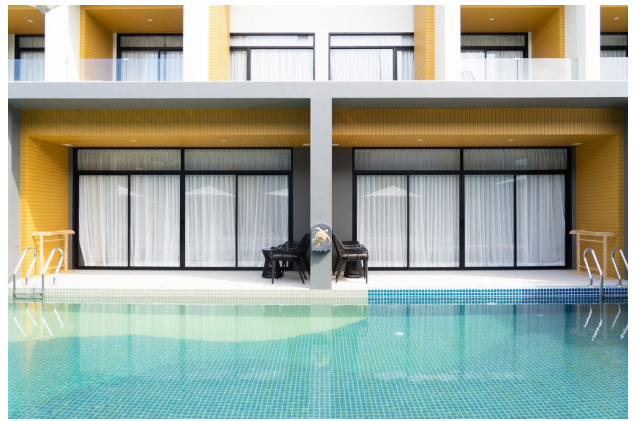
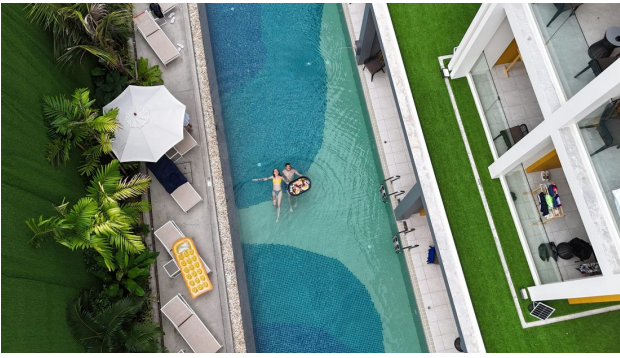
- Аеропорт 10 км
- Патонг 30 км
- Торговий центр 30 км
- Супермаркет 0,3 км
- Ресторани 0,3 км
- Госпіталь 30 км
- Гольф-клуб 10 км
- Яхт-клуб 25 км

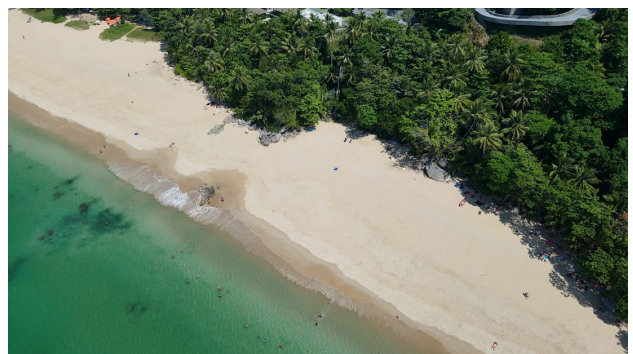
Доход: договір на **гарантований дохід 7% річних протягом 5 років**, або договір на розподіл доходу 60/40 між власником і готелем на користь власника.

У вартість включено: пакет меблів, оздоблення, сантехніка, вбудована кухня, вбудовані шафи, кондиціонери.

Інформація оновлена: 20.01.2025 р.

Фотогалерея













Відскануйте QR-код, щоб відкрити початкову сторінку