






Житловий комплекс в одному з найпопулярніших житлових районів Аланії, Оба, що швидко розвиваються (001152)



250 000 €

🏠 Площа 52 м² - 189 м²

 Кімнат	1 спальня 2 спальні 3 спальні
 Меблі	Частково
 До моря:	2600 м
 Локація:	Туреччина, Аланія, Оба
 До аеропорту:	39 км
 До центру міста:	6 км

Опції

- ✓ Балкон/Тераса
- ✓ Басейн
- ✓ Закрита територія
- ✓ Охорона
- ✓ Ліфт
- ✓ Дитячий майданчик
- ✓ Генератор

Опис

Житловий комплекс розташований в Оба, одному з найпопулярніших житлових районів Аланії, що швидко розвиваються.

Комплекс будується на ділянці площею 8600 м² та складається з 4 чотириповерхових блоків, загалом 136 квартир.

Є 5 різних типів квартир з різними плануваннями:

- апартаменти з 1 спальнею площею 52 м² або 53 м²

- апартаменти з 2 спальнями площею від 78 м2 до 88 м2
- дворівневі апартаменти з 2 спальнями, які мають власний сад площею від 107 м2 до 111 м2,
пентхауси з 2 спальнями та 3 спальнями.

Площа апартаментів у пентхаусі з 2 спальнями варіюється від 98 м2 до 116 м2, а площа апартаментів у пентхаусі з 3 спальнями варіюється від 159 м2 до 189 м2.

В усіх апартаментах є повністю обладнані кухні та ванні кімнати, кондиціонери в кожній кімнаті та система миттєвого нагрівання води.

Житловий комплекс має широкий вибір як внутрішніх, так і зовнішніх зручностей, призначених для комфорту та задоволення наших мешканців.

Зручності на вулиці включають:

- великий басейн із водними гірками
- окремий дитячий басейн та простору зону для прийняття сонячних ванн
- великий критий майданчик для барбекю та обідня зона на відкритому повітрі
- ігровий майданчик для дітей
- тенісний корт.

Внутрішні зручності включають:

- критий басейн з підігрівом в окремій будівлі
- ігрову кімнату з більярдом та настільним тенісом
- телевізійну та розважальну кімнати
- дитячий клуб та конференц-зал
- повністю обладнаний тренажерний зал
- зал для заняття пілатесом та йогою
- простора вітальня та кафетерій.

Також є розкішний спа-центр з турецькою лазнею, сауною, джакузі, зоною відпочинку та масажними кабінетами.

Інші особливості цього сучасного проекту включають паркування, приватні гаражі (купуються окремо), цілодобову охорону з відеоспостереженням, генератори на випадок відключення електроенергії та керуючий будівлею, яка перебуватиме на місці 24/7.

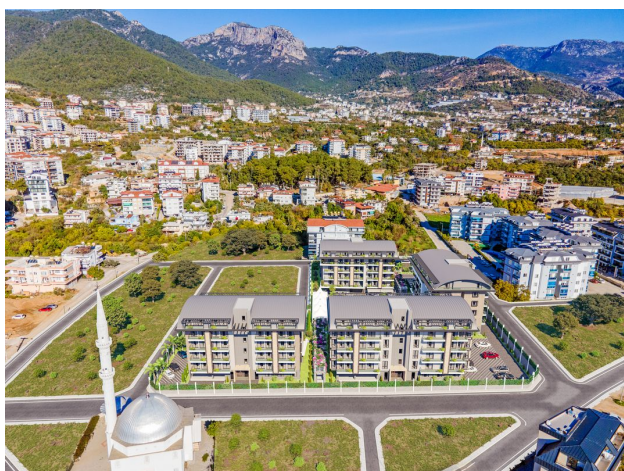
Розташування:

- Пляж 2,7 км
- Центр Оби 1,7 км
- Bahcesehir коледж 900 м
- Супермаркет BIM 420 м
- Aladdin Keykubat лікарня 1,6 км
- TED коледж 1,4 км
- Аланьюм 2,2 км
- Стоматологічна лікарня 1,6 км
- Вальдорф приватна школа 2,1 км
- Метро 1,9 км
- Газіпаша 39 км
- Американський коледж 660 м
- Аланія 6 км
- Анталія 129 км
- Муніципальна школа 350 м

Дата закінчення будівництва: 08.2023

Інформація оновлена: 11.0.2024 р.

Фотогалерея









Відскануйте QR-код, щоб відкрити початкову сторінку