

Квартири в житловому комплексі зі Стамбулі, підходять для отримання турецького громадянства (110345)



94 964 € - 297 363 €






🏠 Площа 50 м² - 200 м²

Студія

🏠 Кімнат 1 спальня

2 спальні

3 спальні

 Меблі	Частково
 До моря:	м
 Локація:	Туреччина, Стамбул
 До аеропорту:	км
 До центру міста:	км

Опції

- ✓ Балкон/Тераса
- ✓ Басейн
- ✓ Закрита територія
- ✓ Охорона
- ✓ Сад
- ✓ Для громадянства
- ✓ Ліфт
- ✓ Дитячий майданчик

Опис

Найкраща інвестиційна можливість у Стамбулі.

Комплекс був побудований на Basin Ekspres Road, яка знаходиться між E-5 і TEM, в кроковій доступності (всього 200 метрів) до E-5, станція Metrobus та станція метро (будується), 5 хвилин до TEM шосе та 15 хвилин до катерів і поромів.

Комплекс знаходиться поруч із будівлею суду Кючюкчекмедже та бюро одружень муніципалітету Кючюкчекмедже. там державні установи, торгові центри, офісні будівлі, готелі, університети (такі як Арел, Айдин, Біруні,

Університети Алтинбаш).

Проект складається з 5 блоків по 12 поверхів, 814 квартир і 37 торгових площ.

Планування квартир від 1+0 до 3,5+1 з вуличними магазинами та соціальними об'єктами.

Зелений парк площею 10 га, розташований одразу за проектом.

Зручності:

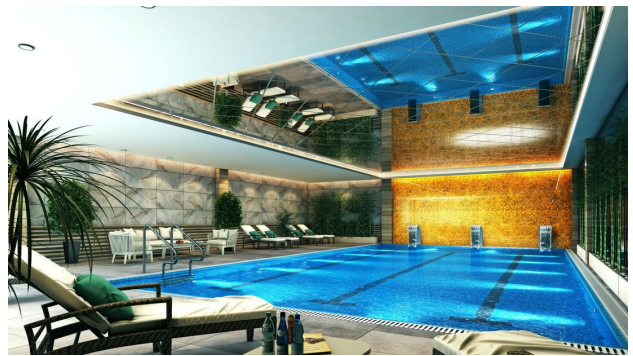
- автостоянка
- охорона
- служба ресепшн
- центральні теплі підлоги
- розумний будинок
- ліфт

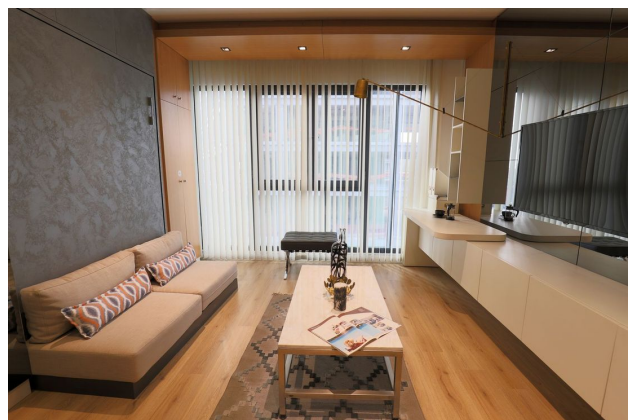
Інфраструктура:

- З'єднання між блоками на парковках
- 70% зелена територія з басейном
- Закритий басейн
- критий тренажерний зал
- Зала пілатесу
- Сауна, парилки та шоккові душі
- Кінотеатр
- Переговорна
- Ігрова та дитяча кімнати

Інформація оновлена: 07.01.2025 р.

Фотогалерея









Відскануйте QR-код, щоб відкрити початкову сторінку