

# Квартири від забудовника в житловому комплексі розташованому в Атакенті, Стамбул (116345)



**501 500 € - 595 900 €**

**🏠 Площа** 137 м<sup>2</sup> - 170 м<sup>2</sup>

**🏠 Кімнат** 2 спальні  
3 спальні

**🛋 Меблі** Частково

**🌊 До моря:** м

**📍 Локація:** Туреччина, Стамбул

 До аеропорту: **км**

 До центру  
міста: **км**

## Опції

- ✓ Балкон/Тераса
- ✓ Басейн
- ✓ Ліфт
- ✓ Дитячий майданчик
- ✓ Генератор

## Опис

Житлові квартири, модні магазини та широкий спектр соціальних об'єктів.

Все, що вам потрібно, об'єднано в цьому новому чудовому проекті, розташованому в Атакенті, Стамбул.

Цей житловий делюкс проект включає 2 блоки (А і В) з типами квартир від **2 + 1 до 3 + 1** і житловими майданами від 137 до 170 м<sup>2</sup>.

У всіх квартирах є вбиральня, окрема кухня, точкові світильники, прикрашені стелі, ванні кімнати, балкон і скляні вікна на всю висоту, що забезпечують максимальний приплив природного світла.

Кухні оснащені високоякісною технікою, такою як духовка, плита, витяжка, а сплав металевих кухонних верхніх шаф і дерева, що використовується в нижніх шафах як приклад органічної форми, створює добре збалансовану атмосферу.

Крім того, акрилові стільниці є твердим і міцним матеріалом для робочих зон кухні. У ванних кімнатах є душова із загартованим склом- остання тенденція в сучасних будинках.

Ви можете змінити температуру в кімнатах у спекотні літні дні або холодні зимові ночі відповідно до ваших потреб за допомогою спліт-кондиціонер від провідних виробників (Arcelik, Vestel), встановлених у вітальні.

Крім того, головна ванна кімната оснащена системою кондиціонування. Ламінований паркет товщиною 8 мм, мармурова плитка і різні колірні рішення – бежевий, сірий, метал і дерево – створюють універсальний ефект, не стомлюючи вас повторюваними малюнками.

Пройшовши в квартиру через вхідні двері з високоякісної сталі, ви гарантовано відчуєте себе як вдома з першого моменту. Крім того, широкий спектр соціальних об'єктів збагатить ваш день і покращить якість вашого способу життя, спонукаючи вас вести здоровіший спосіб життя.

Вам не доведеться долати великі відстані, щоб піти у фітнес-центр, швидше, ви знайдете його за кілька хвилин ходьби.

Проект зручно розташований поряд з державними та приватними лікарнями, озером Кучукчекмедже, торговими центрами, станцією метро та школами.

### **Соціальна інфраструктура:**

- Багатоцільові спортивні майданчики
- Закриті басейни
- Сауна
- Парова кімната
- Фітнес центр
- Дитячі майданчики
- Пішохідні доріжки
- Ландшафтний дизайн

### **Технічні деталі:**

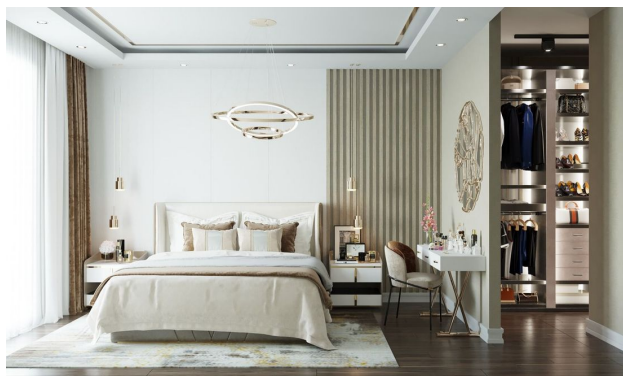
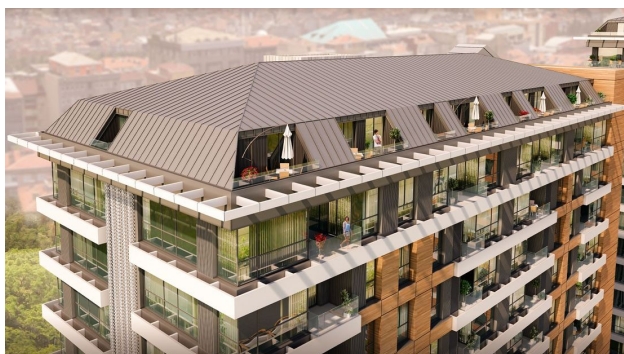
- Система центрального опалення
- Генератор
- Центральна супутникова система
- Механічна вентиляція у вологих приміщеннях
- Суцільний фундамент
- Пристрій захисного відключення для кожного блоку



- Фарба на водній основі, яка виділяє менше хімікатів та менше запах

Інформація оновлена: 24.06.2024 р.

## Фотогалерея











Відскануйте QR-код, щоб відкрити початкову сторінку