

Квартира від забудовника в самому центрі Східного Лондона, на набережній річки Лі (006283)



555 100 €

-  Площа **52 м²**
-  Кімнат **1 спальня**
-  Меблі **Частково**
-  До моря: **м**
-  Локація: **Велика Британія, Лондон**
-  До аеропорту: **км**
-  До центру міста: **км**

Опції

- ✓ Балкон/Тераса
- ✓ Басейн
- ✓ Закрита територія
- ✓ Ліфт
- ✓ Дитячий майданчик

Опис

Готель розташований у самому центрі Східного Лондона, на набережній річки Лі.

Тополиний район із упорядкованою житловою забудовою та громадськими просторами примикає до вул. Діловий район Кенері-Уорф. Поруч знаходиться спортивний комплекс «Тополіні лазні».

До Кенері-Уорф можна дістатися водним автобусом за 15 хвилин від станції Thames Clipper поряд. Станція легкорейкового транспорту East India та станція метро Canning Town знаходяться за 15 хвилин ходьби.

До аеропорту Лондон-Сіті можна дістатися за 10 хвилин на машині, Хітроу і Лутон, аеропорти знаходяться в 1 годині їзди.

Багатофункціональний комплекс на 2800 квартир на березі річки Леа в центральній частині міста.

Комплекс складається з елегантних 12- та 14-поверхових корпусів площею понад 2 акрів. Вздовж набережної прокладуть пішохідні маршрути довжиною 500 метрів, відкриються затишні кафе, ресторани та магазини.

Опис:

- 1 спальня
- площа 51,9 м2
- 6 поверх

Лаконічні кухні обладнані технікою Bosch, санвузли забезпечені сучасною сантехнікою, вбудовані шафи та гардероби розміщені у спальнях та коридорах.

Мешканці комплексу можуть подбати про себе в оздоровчому центрі з 20м басейн, сауна та СПА. Ви можете провести вільний час або весело провести час з друзями в ігровій кімнаті або переглянути фільм у приватному кінотеатрі. Для роботи, коворкінг, спроектована зона з переговорними та конференц-залами, а також великий зал для святкових заходів.

Цілодобова консьєрж-служба вирішує повсякденні завдання. Для юних мешканців комплексу, у дворі розмістять безпечний дитячий майданчик та приватну школу.

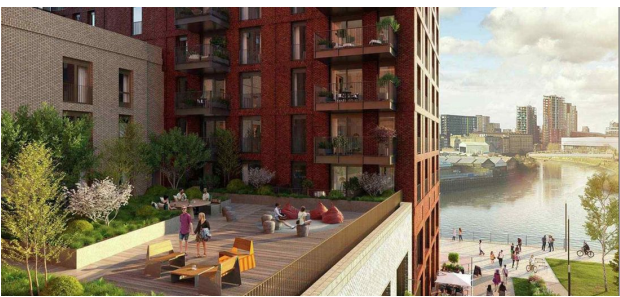
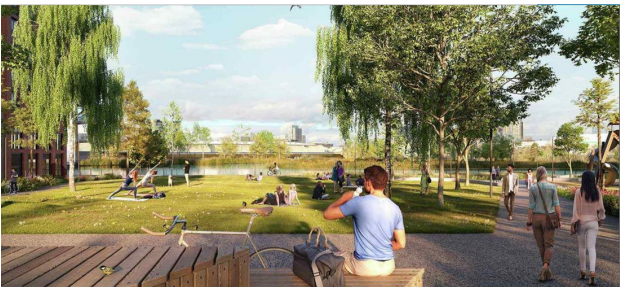
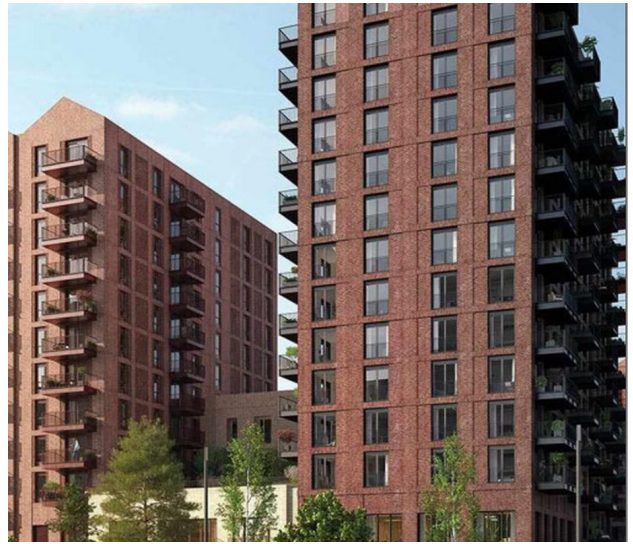
Зручності

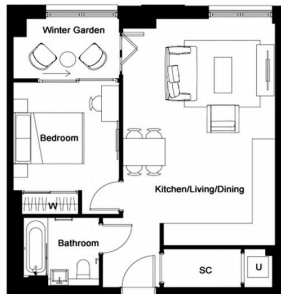
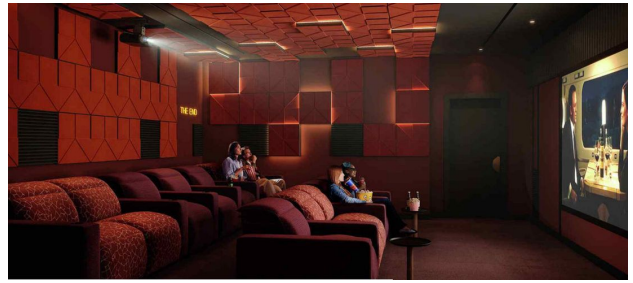
- оздоровчий центр
- 20-метровий басейн
- сауна та СПА
- кіно
- ігрова кімната
- вітальня
- зал для заходів
- коворкінг із переговорними кімнатами
- приватні конференц-зали
- парк площею 2 акра
- площа Шелдак
- ландшафтний парк
- дитячий майданчик
- цілодобові послуги консьєржа

Дата закінчення будівництва: 2 квартал 2023

Інформація оновлена: 21.06.2023 р.

Фотогалерея





Dimensions	
Kitchen/Living/Dining	21' 9" x 14' 2" 6.65m x 4.32m
Bedroom	12' 8" x 10' 2.38m x 3.09m
Winter Garden	9' 10" x 5' 11" 3.05m x 1.82m
Total Area	558 sq ft 51.9 sq m

Key:
 SC Storage
 U Utility Room
 W Winter Garden