

Апартаменти в комплексі на пляжі Раваї поблизу моря (001243)




120 409 €

📏 Площа 29 м² - 156 м²

🏠 Кімнат 1 спальня
2 спальні

🪑 Меблі Частково

-  До моря: **400 м**
-  Локація: **Таїланд, Phuket**
-  До аеропорту: **45 км**
-  До центру міста: **км**

Опції

- ✓ Балкон/Тераса
- ✓ Басейн
- ✓ Закрита територія
- ✓ Сад

Опис

Апартаменти з видом на море під керуванням готелю!

Очікуваний рентний прибуток 8-10% річних. Великий забудовник.

Відмінна локація з комфортною інфраструктурою для життя та відпочинку!

Здача: перший квартал 2023 р.

До моря: 400 м

Спальні: 1 - 2

Ванні: 1 - 2

Житлова площа: 29 - 156 м²

Дохід: очікуваний рентний дохід 8-10% річних

Розстрочка: безвідсоткова розстрочка на період будівництва

Великий комплекс з різними плануваннями квартир, всього 9 будівель, в 8мі розташовуються квартири студії з 1-ю та 2-ма спальнями.

Окрема будівля відведена під інфраструктуру комплексу, до якої входить:

- лобі,

- ресепшн,
- Спа салон,
- ресторан,
- банкетний зал,
- фітнес центр.

На території є кілька великих басейнів, парковка, цілодобова охорона.

В апартаментах: світлі та просторі квартири студії, квартири з 1 або 2 спальнями повністю мебльовані та декоровані.

Особливість: комплекс розташований на пляжі Раваї в безпосередній близькості від моря та прогулянкової набережної, а неподалік розташувався пляж Най Харн, який здобув загальну славу завдяки своїй красі, піщаному дну та прозорій блакитній воді.

Поділ фактичного прибутку 80/20% на користь власника. Очікуваний рентний прибуток 8-10% річних.

У вартість включено: оздоблення, сантехніка, кухня, вбудовані шафи, кондиціонери, пакет меблів.

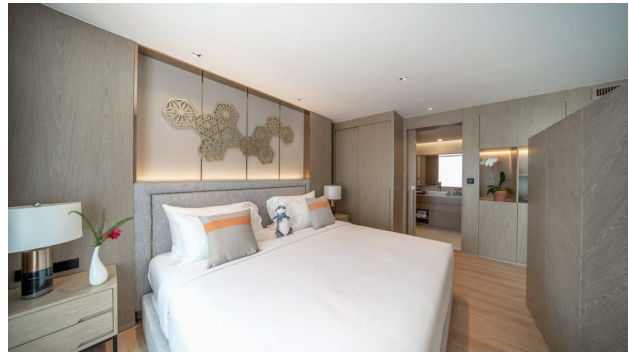
Розташування:

- Аеропорт 45 км
- Патонг 18 км
- Торговий центр 18 км
- Супермаркет 0,3 км
- Ресторани 0,3 км
- Госпіталь 20 км
- Гольф-клуб 15 км
- Яхт-клуб 8 км

Інформація оновлена: 09.02.2024 р.

Фотогалерея





Відскануйте QR-код, щоб відкрити початкову сторінку