








# Квартири в житловому комплексі від забудовника в районі Ердемлі (009271)



**37 000 € - 56 500 €**

-  Площа **47 м<sup>2</sup> - 65 м<sup>2</sup>**
-  Кімнат **1 спальня**
-  Меблі **Частково**
-  До моря: **350 м**
-  Локація: **Туреччина, Мерсін**
-  До аеропорту: **км**
-  До центру міста: **км**

## Опції

- ✓ Балкон/Тераса
- ✓ Басейн
- ✓ Закрита територія
- ✓ Відкрита автостоянка
- ✓ Розтермінування під 0%
- ✓ Охорона
- ✓ Ліфт
- ✓ Дитячий майданчик
- ✓ Генератор

## Опис

Квартири в житловому комплексі підійдуть як для здачі в оренду, так і для особистого користування.

Житловий комплекс розташований за 300 метрів від берега Середземного моря серед пляжів, удостоєних блакитного прапора.

Поруч із будинком є всі необхідні магазини, фермерський ринок та прогулянкова набережна. А на просторій території комплексу розташований відкритий басейн, зона барбекю та дитяча ігрова зона.

- **Район: Ердемлі**
- Комплекс складається з 1 блоку, 10 поверхів
- **Тип квартир: 1+1**
- Дата здачі: грудень 2024 р.
- Опалення: газ
- Гардероб
- Вбудований кухонний гарнітур

- Гранітна стільниця
- Облаштований санвузол з сантехнікою 1-го класу
- Генератор повного циклу

#### **На території комплексу:**

- Охорона та відеоспостереження 27/7
- Басейн (відкритий)
- Дитячий басейн та аквапарк
- Паркування (відкрите)
- Зона барбекю та альтанки
- Дитячий майданчик

#### **Розташування:**

- 300 метрів до моря
- У кроковій доступності необхідні магазини, ринок
- Аптеки
- Поліклініки
- Школи

Оплата:

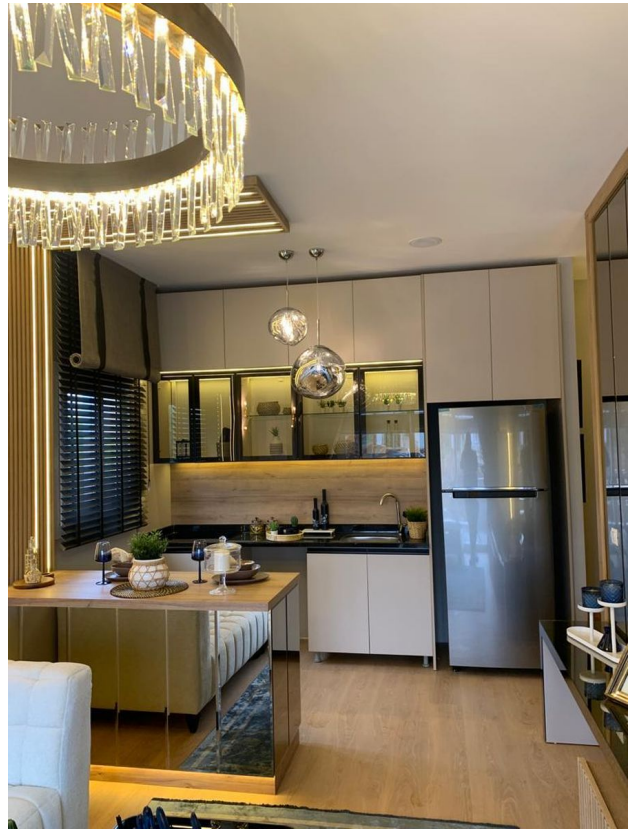
- **ЗНИЖКА 5% ПРИ ПЕРЕДОПЛАТІ**
- **ОПЛАТА В РОЗСТРОЧКУ** – 25% ПЕРЕДОПЛАТА ТА РОЗСТРОЧКА НА 18 МІСЯЦІВ.

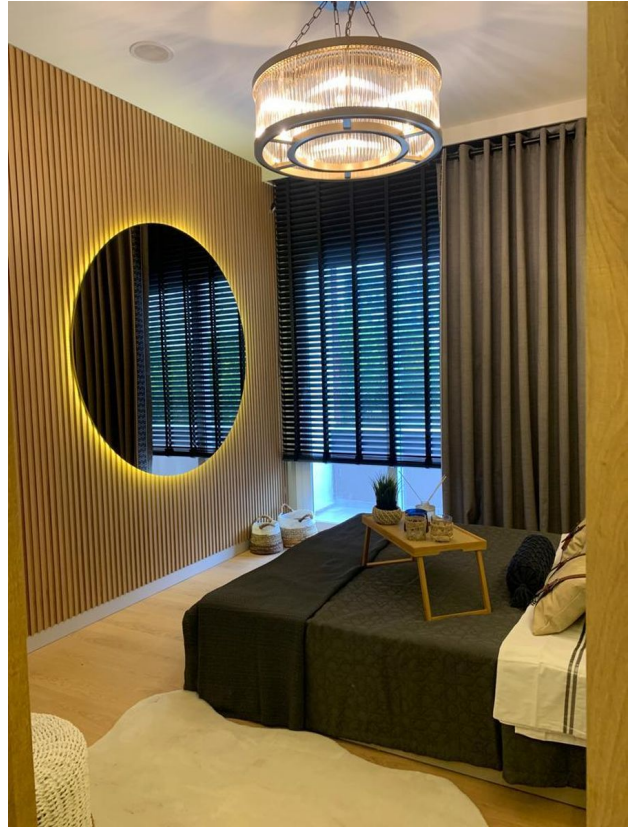
Інформація оновлена: 26.03.2025 р.

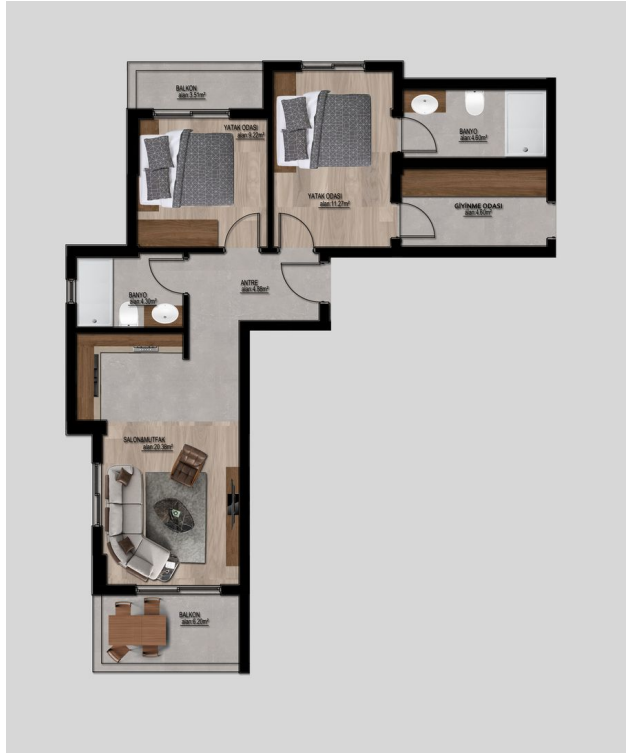
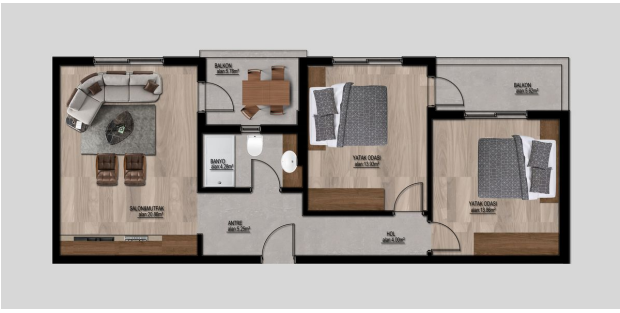
## **Фотогалерея**















## TİP1 1+1 DAİRE

① SALON VE MUTFAK	20.00 M <sup>2</sup>
② HOL	3.00 M <sup>2</sup>
③ YATAK ODASI	11.00 M <sup>2</sup>
④ BANYO	4.20 M <sup>2</sup>
⑤ BALKON	7.50 M <sup>2</sup>
⑥ BALKON	2.00 M <sup>2</sup>
TOPLAM NET ALAN:	47.7 M <sup>2</sup>
TOPLAM BRÜT ALAN:	58.00 M <sup>2</sup>

