

Простора вілла в Фінестрат, Аліканте (003237)



650 000 €

-  Площа **326 м²**
-  Кімнат **3 спальні**
-  Меблі **Частково**
-  До моря: **3000 м**
-  Локація: **Іспанія, Аліканте**
-  До аеропорту: **км**
-  До центру міста: **км**

Опції

- ✓ Вид на море
- ✓ Балкон/Тераса
- ✓ Басейн
- ✓ Закрита територія

Опис

Новий житловий комплекс розташований поруч із Бенідормом у найвищій частині та з найкращими видами на місто та Середземне море.

Цей проект прагне передати середземноморський спосіб життя, де сонце та комунальне життя переважають над усім іншим.

Тому в комплексі є кілька зон для спілкування сусідів, а також великі тераси та приміщення, де можна приймати гостей.

Комплекс складається з 70 терасних квартир з 2 та 3 спальнями та 2 вілл з приватним басейном. З усіх будинків відкривається вид на море та все місто Бенідорм, завдяки терасному дизайну комплексу.

Використання світла та якість будівництва знову стали відмінною рисою цього проекту.

Виробництво побутової гарячої води (ГВП) здійснюватиметься за допомогою системи AEROTHERMIA.

Кухня поставляється з меблями, обробленими білим глясовим покриттям, і компактними кварцовими стільницями. Електроприлади включають: електричну духовку, керамічну плиту, витяжку, холодильник, посудомийну та пральну машини. Існує можливість індивідуального підходу до кожного клієнта.

Проект є результатом досвіду протягом багатьох років, тому крім того, що він є інноваційною розробкою, він адаптований до вимог сучасного суспільства, що ми знаходимо в його загальних зонах:

- Спортивна зона
- Басейн з підігрівом
- Басейни (відкритий і з підігрівом) та джакузі
- Душові кабінки
- Зона читання
- Гімназія
- Зона відпочинку
- Інтелектуальна поштова скринька
- Сад
- Дитячий ігровий майданчик

Опис вілли:

- Спальні: 3
- Ванні кімнати: 2
- Вітальні: 1
- Розмір ділянки: 598 m²
- Кухня: Американка – мебльована без побут. техн.
- Корисна площа: 269 m²
- Побудована територія: 326 m²
- Дата будівництва: 2024
- Тераса: 39 m²

Інформація оновлена: 14.02.2024 р.

Фотогалерея





TOTAL SUP. ÚTIL VIVIENDA / LIVING AREA: 249.48 m²
 Sup. útil planta baja / Property ground floor: 113.79 m²
 Sup. útil planta sótano / Property basement floor: 116.65 m²
 Sup. útil de terraza cubierta y / open / terrace, ground-level: 19.04 m²
TOTAL SUP. CONSTRUIDA / BUILT AREA: 326.92 m²
SUPERFICIES ADICIONALES / ADDITIONAL AREA:
 Sup. útil para el almacenamiento de bicicletas / bicycle parking covered: 42.25 m²
PARCELA/PLOT: 390.23 m²

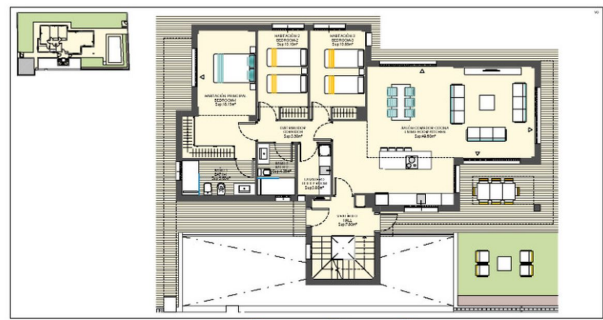


TOTAL SUP. ÚTIL VIVIENDA / LIVING AREA: 249.48 m²
 Sup. útil planta baja / Property ground floor: 113.79 m²
 Sup. útil planta sótano / Property basement floor: 116.65 m²
 Sup. útil de terraza cubierta y / open / terrace, ground-level: 19.04 m²
TOTAL SUP. CONSTRUIDA / BUILT AREA: 326.92 m²
SUPERFICIES ADICIONALES / ADDITIONAL AREA:
 Sup. útil para el almacenamiento de bicicletas / bicycle parking covered: 42.25 m²
PARCELA/PLOT: 390.23 m²





TOTAL SUP. SITE VIVIENDA/ LIVING AREA: 269.48 m²
 Substrato/substrate / Property ground floor: 113.75 m²
 Suelo planta sótano / Property basement floor: 116.65 m²
 Suelo de terraza o ático de 100% / Terrace, penthouse: 39.08 m²
TOTAL SUP. CONSERVIDA / FIXED AREA: 334.95 m²
SUPERFICIES ADICIONALES/ ADDITIONAL AREA: 34.53 m²
 Suelo terraza o apartamento desahogado/ Terrace, penthouse area: 34.53 m²
PANDELA/PILOT: 498.25 m²



TOTAL SUP. SITE VIVIENDA/ LIVING AREA: 269.48 m²
 Substrato/substrate / Property ground floor: 113.75 m²
 Suelo planta sótano / Property basement floor: 116.65 m²
 Suelo de terraza o ático de 100% / Terrace, penthouse: 39.08 m²
TOTAL SUP. CONSERVIDA / FIXED AREA: 334.95 m²
SUPERFICIES ADICIONALES/ ADDITIONAL AREA: 34.53 m²
 Suelo terraza o apartamento desahogado/ Terrace, penthouse area: 34.53 m²
PANDELA/PILOT: 498.25 m²

