

# Квартири у житловому комплексі від забудовника в районі Оба (008252)



**204 000 € - 335 000 €**

- 🏠 Площа** 46 м<sup>2</sup> - 97 м<sup>2</sup>
- 🏠 Кімнат** 1 спальня  
2 спальні
- 🪑 Меблі** Частково
- 🌊 До моря:** 2000 м
- 📍 Локація:** Туреччина, Аланія, Оба
- ✈️ До аеропорту:** 35 км

 До центру  
міста:

5 км

## Опції

- ✓ Балкон/Тераса
- ✓ Басейн
- ✓ Закрита територія
- ✓ Розтермінування під 0%
- ✓ Охорона
- ✓ Ліфт
- ✓ Дитячий майданчик
- ✓ Генератор

## Опис

Оба ідеально підходять для тих, хто хоче насолоджуватися красою Тороських гір і Середземного моря.

Розкішна резиденція з багатою інфраструктурою та затишними садовими ділянками, забезпечить вас затишною та спокійною обстановкою.

Вибираючи цей комплекс, ви забезпечите себе відчуттям життя за містом, в оточенні ідеальних пейзажів в затишному районі з гарною природою.

На сьогоднішній день, Оба є одним із самих інвестиційно привабливих районів, оскільки є найпопулярнішим і користується попитом серед покупців.

Комплекс перетворить ваше звичайне життя на його кращу версію, де кожен його момент буде наповнений задоволенням від самого життя і де ваші найнеймовірніші мрії стануть реальністю.

Це справжня ОБА.

Загальна площа проекту 4,000 м2, в безпосередній близькості до долини Димчай, комплекс вміщатиме 72 квартири преміальної якості.

Комплекс складається з 2 житлових блоків та підходить для тих, хто вибирає розкіш преміум класу.

ЖК забезпечить вас видом на бірюзове Середземне море та величні Тороські гори. Апартаменти, обладнані системою розумного будинку, забезпечать вас комфортом і зручністю користування системою кондиціонування та освітлення.

Змінюючи життя комфорт і розкіш не покинуть вас і при виході з квартири.

### **Інфраструктура комплексу:**

- Басейн
- Джакузі
- Критий басейн
- Тренажерний зал
- Сауна
- Масажні кімнати
- Турецький хамам
- Парна
- Ігрова кімната
- Електрогенератор
- Система відеоспостереження
- Цілодобова система охорони
- Пандус для людей з обмеженими можливостями
- Паркінг
- Зона барбекю

### **Планування:**

- 1+1 площа 46 м2
- 2+1 площа 97 м2

Перебуваючи в безпосередній близькості від Приватної Школи Waldorf і всього в 5 хвилинах їзди від річки Димчай, всього в 2 км від моря, і в 5 км від центру Аланії, ви

будете жити в безпосередній близькості до всього, що вам може знадобитися.

Місцеві магазини, барвисті бутіки, затишні кафе, розкішні ресторани пропонують широкий вибір

варіантів для щоденного проведення часу. Одна з найкращих приватних шкіл на відстані витягнутої руки забезпечує високим рівнем освіти ваших дітей від дитячого садка до університету. Відстань до міжнародного аеропорту Анталії 125 км, а міжнародний аеропорт Газіпаша розташовується лише за 35 км.

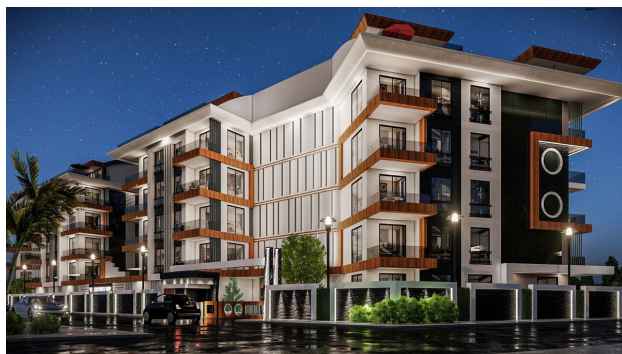
**Є МОЖЛИВІСТЬ ПЕРШОГО ВНЕСКУ У РОЗМІРІ ВСЬОГО 20% ВІД ВАРТОСТІ ВИБРАНОЇ КВАРТИРИ І БЕЗПРОЦЕНТНА РОЗРОЧКА ДО КІНЦЯ БУДІВНИЦТВА.**

ОФОРМЛЕННЯ ТАПУ ОПЛАЧУЄТЬСЯ ПОКУПЦЕМ.

Дата закінчення будівництва: 4 квартал 2024 року.

**Інформація оновлена: 18.07.2024 р.**

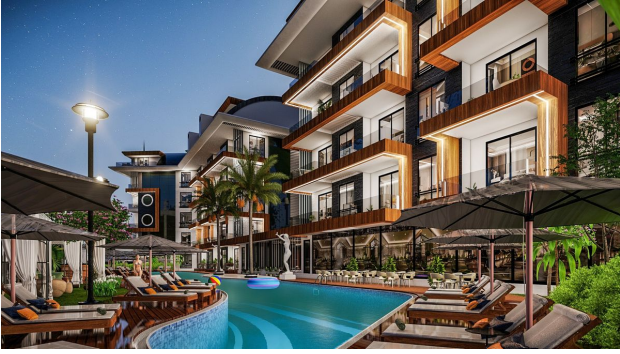
## Фотогалерея

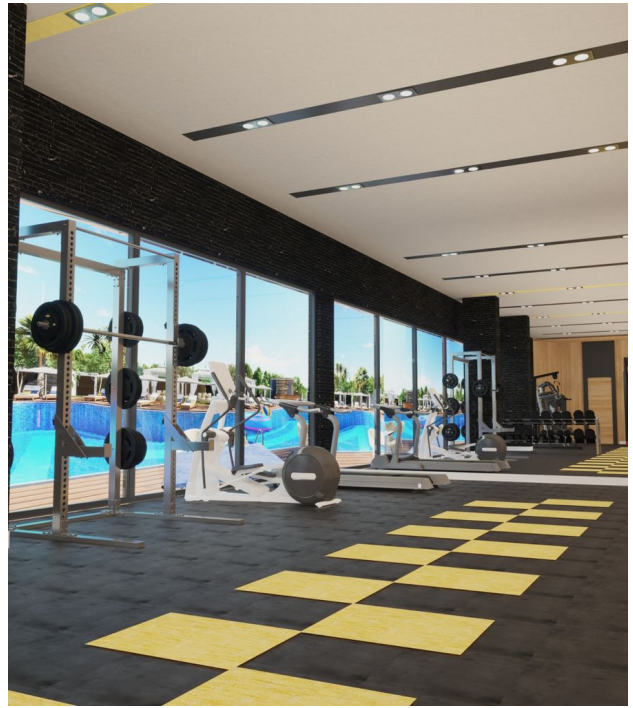




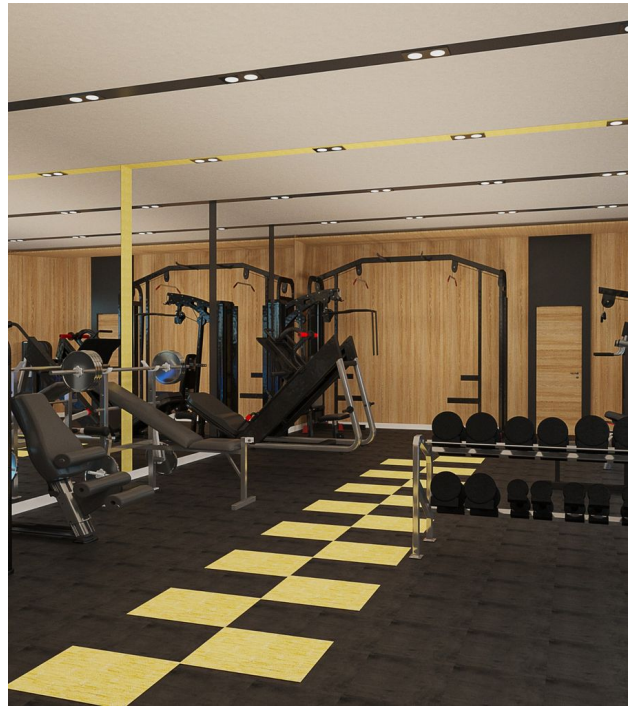
























**BODRUM KAT PLANI**