





Квартири в житловому комплексі за 500 метрів від моря в районі Оба (02025)



500 000 €

 Площа	50 м ² - 120 м ²
 Кімнат	1 спальня 2 спальні 3+1 пентхаус 4+1 пентхаус
 Меблі	Частково
 До моря:	500 м
 Локація:	Туреччина, Аланія, Оба

 До аеропорту: **28 км**

 До центру
міста: **3 км**

Опції

- ✓ Балкон/Тераса
- ✓ Басейн
- ✓ Закрита територія
- ✓ Відкрита автостоянка
- ✓ Ліфт
- ✓ Дитячий майданчик
- ✓ Генератор

Опис

Потопаючи в спокійному районі Аланії Оба, цей проект насолоджується привілейованим розташуванням, яке ідеально збалансоване між тишею та міською зручністю. Мешканці можуть насолоджуватися захоплюючими краєвидами Середземного моря та величних гір Тавра. Близькість піщаних пляжів, торгових центрів, ресторанів та розважальних закладів робить комплекс ідеальним місцем для проживання.

ЖК пропонує різноманітність просторих та розкішних житлових приміщень, починаючи з сучасних квартир та закінчуючи розкішними пентхаусами.

Кожен блок ретельно розроблений так, щоб втілити в собі елегантність та комфорт, демонструючи гармонійне поєднання сучасної естетики та вічної чарівності. Панорамні вікна наповнюють інтер'єри природним світлом, дозволяючи мешканцям насолоджуватися мальовничим довкіллям.

Ділянка 1 131,2 м²

Відстань до моря 500 метрів

Відстань до центру Аланії 3 км

Відстань до аеропорту Газіпаша 28 км

Кількість блоків: 1

Кількість поверхів: 5

Планування:

- 1+1 площа 50 м2
- 2+1 площа 62,5 м2
- 3+1 дуплекс площа 96 м2
- 4+1 дуплекс площа 120,5 м2

Одним із найунікальніших аспектів комплексу в Аланії Оба є надання турецького громадянства через інвестиції. Туреччина пропонує іноземним інвесторам унікальну можливість отримати турецьке громадянство через програму спрощених інвестицій. Інвестуючи в нерухомість, правоохоронні органи та їхні сім'ї можуть отримати другий паспорт, який надасть їм доступ до ряду переваг, включаючи безвізові поїздки до багатьох країн та право проживання, роботи та навчання в Туреччині.

Інфраструктура комплексу:

- басейн
- дитячий басейн
- майданчик для барбекю
- генератор
- відкрита парковка
- відеоспостереження

Особливості будівлі:

- Відповідає правилам безпеки під час землетрусів
- Відповідає вимогам будівельної інспекції.
- Якісна ізоляція
- Проведено ґрунтове обстеження

Умови платежу:

- 1+1: 40% початковий внесок з розстрочкою до 8 місяців

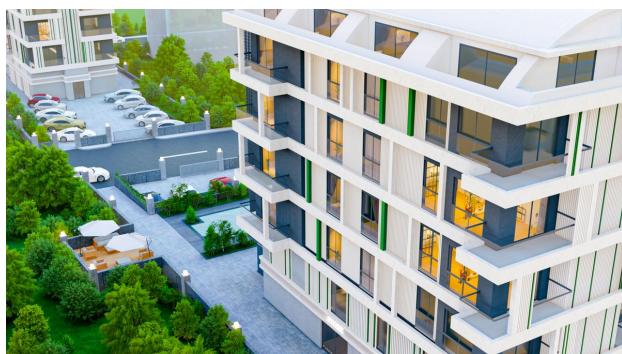
- 2+1: 40% початковий внесок з розстрочкою до 8 місяців
- 3+1 дуплекс: 30% початковий внесок з розстрочкою до 8 місяців
- 4+1 дуплекс: 30% початковий внесок з розстрочкою до 8 місяців

Дата початку будівництва: 01.03.2023

Дата закінчення будівництва: 20.03.2024

Інформація оновлена 26.08.2024

Фотогалерея





ИНВЕСТИРУЙТЕ В БУДУЩЕ С НАШИМИ ПАКЕТАМИ ГРАЖДАНСТВА

	ТИП КВАРТИРА	ТИП КВАРТИРЫ	ЦЕНА		ТИП КВАРТИРА	ТИП КВАРТИРЫ	ЦЕНА
1	13	3+1 ДУПЛЕКС	475.000 €	2	15	4+1 ДУПЛЕКС	525.000 €
3	1 - 1+1 2 - 1+1		250.000 270.000 520.000 €	4	1 - 1+1 4 - 1+1		250.000 250.000 500.000 €
5	1 - 1+1 3 - 2+1		250.000 350.000 600.000 €	6	3 - 2+1 7 - 2+1		350.000 370.000 720.000 €

Все квартиры в нашем проекте имеют полный комплект бытовой техники и теплые полы

