







Інвесторська квартира в сучасному житловому комплексі в центрі Аланії, Клеопатра (14000)



120 000 €

-  Площа **50 м²**
-  Кімнат **1 спальня**
-  Меблі **Частково**
-  До моря: **520 м**
-  Локація: **Туреччина, Аланія, Клеопатра**
-  До аеропорту: **40 км**

 До центру
міста:

1 км

Опції

- ✓ Балкон/Тераса
- ✓ Басейн
- ✓ Закрита територія
- ✓ Відкрита автостоянка
- ✓ Ліфт
- ✓ Дитячий майданчик
- ✓ Генератор

Опис

Квартира від інвестора у невеликому затишному комплексі в центрі Аланії, всього 520 метрів до пляжу Клеопатри (це приблизно 8-9 хвилин ходьби), із закритою територією та великою інфраструктурою.

Розташування проекту дозволить Вам бути у центрі міського життя, вся необхідна інфраструктура буде у кроковій доступності!

Опис квартири:

- 1+1
- площа 50 м2
- 3 поверх

Для комфортного відпочинку та проживання в комплексі передбачена внутрішня інфраструктура:

- великий відкритий басейн, дитячий басейн
- СПА: сауна та парова кімната, кімнати відпочинку
- тренажерний зал

- дитяча ігрова кімната
- пінбол
- кафетерій
- барбекю, альтанки для відпочинку
- дитячий ігровий майданчик
- настільний теніс
- ліфт
- відкрита парковка
- інтернет Wi-Fi
- відеоспостереження 24/7

В квартирі:

- Сталеві двері, домофон із відеосистемою
- Підвісні стелі та точкове приховане освітлення
- Фарба на стінах, що миється, підлога - керамічна плитка
- ПВХ вікна та двері на балкон з подвійним склінням та шумоізоляцією
- Повністю укомплектована ванна кімната
- Кухонний гарнітур

Перевага проекту – його розташування: район пляжу Клеопатра, в невеликій віддаленості від жвавих центральних вулиць, але поряд з усіма зручностями міської інфраструктури. Ця частина міста – дуже спокійне та затишне місце. Тут досить тихо та комфортно для проживання, але в той же час у пішій доступності від будинку розташовані численні магазини, кафе та ресторани, є медичні заклади, школи, базари, банки та багато іншого для комфортного життя.

Розташування:

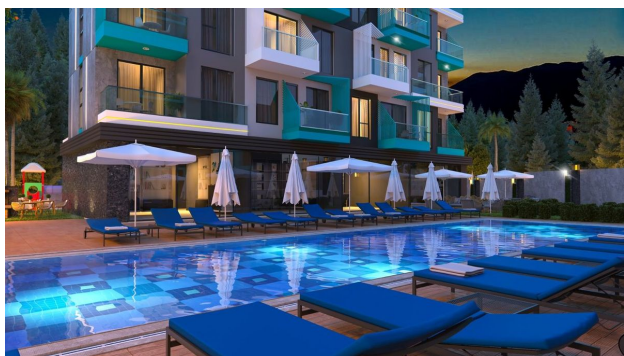
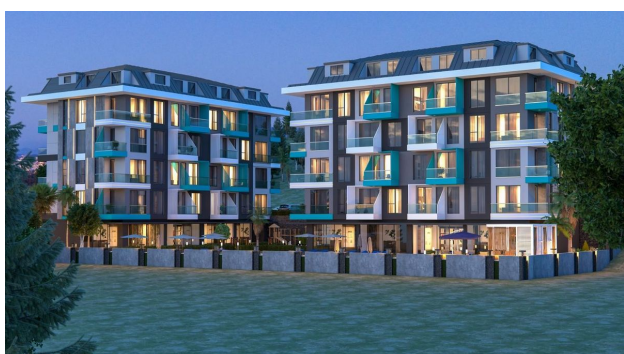
- До історичного центру міста, пристані та фортеці: 2 км
- 800 метрів до парку атракціонів Alanya funfair

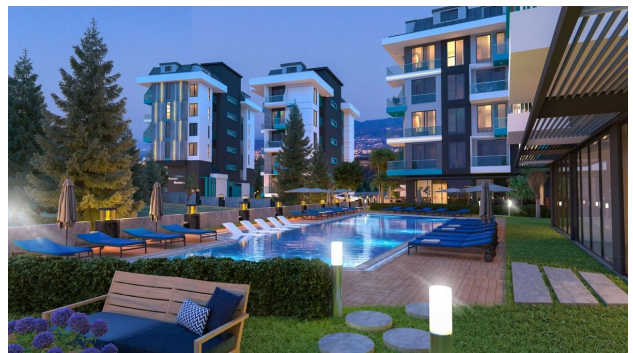
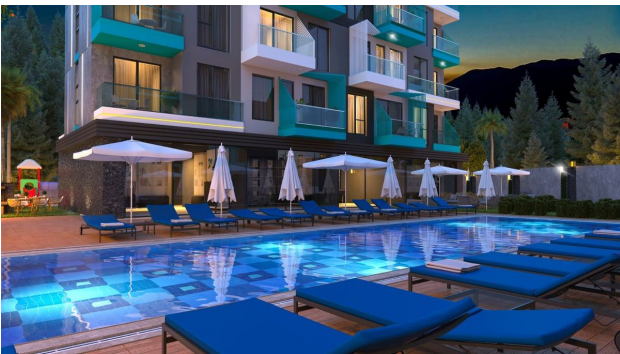
Магазини, супермаркети, ринок у пішій доступності. Школи поруч із будинком.

Дата закінчення будівництва: березень 2024

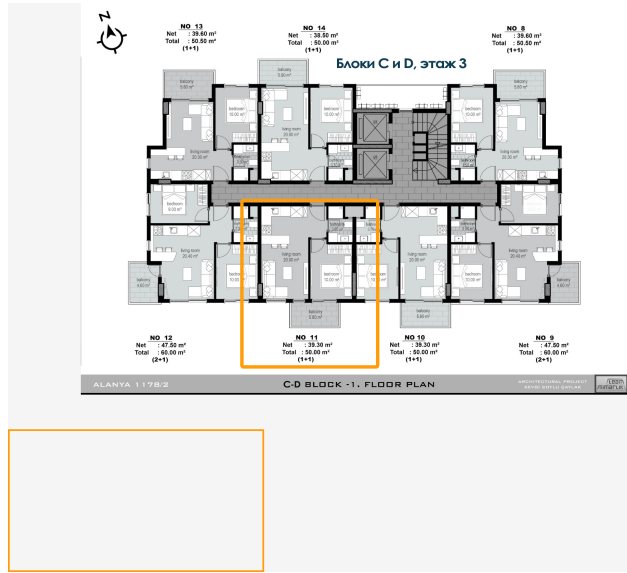
Інформація оновлена: 14.06.2024 р.

Фотогалерея









Відскануйте QR-код, щоб відкрити початкову сторінку