

# Апартаменти в новому проекті класу люкс в районі Есентепе (001284)



**495 338 € - 3 030 306 €**

**🏠** Площа **50 м<sup>2</sup> - 220 м<sup>2</sup>**

**🏠** Кімнат **1 спальня**  
**3 спальні**  
**5 спалень**

**🪑** Меблі **Частково**

**🌊** До моря: **м**

**📍** Локація: **Північний Кіпр, Есентепе**

 До аеропорту: **км**

 До центру міста: **км**

## Опції

- ✓ Вид на море
- ✓ Вид на гори
- ✓ Балкон/Тераса
- ✓ Басейн
- ✓ Закрита територія
- ✓ Відкрита автостоянка
- ✓ Розтермінування під 0%
- ✓ Охорона
- ✓ Дитячий майданчик

## Опис

Новий чудовий проект класу люкс.

Комплекс розташований на високих скелях Середземноморського узбережжя в Есентепі, який є одним із найпопулярніших сіл Північного Кіпру.

Комплекс розташований на земельній ділянці площею 22 000 кв.

Зручності включають басейн, ландшафтний сад, джакузі, теніс, кафе, офіс управління та повне технічне обслуговування.

Проект складається з 3 блоків 1+1 та 2+1 розкішних пентхаусів та апартаментів із садом, 2 вілли з приватними басейном та 3 бунгало із загальним басейном.

Усі вілли та квартири мають неймовірний вид на море та гори.

Ціни включають - підлогу з підігрівом, систему кондиціонування повітря VRF, барбекю та раковина на терасі на даху та якісне оздоблення.

Комплекс знаходиться за сто метрів від моря, за 5 хвилин їзди від поля для гольфу Korineum, 30 хвилин їзди до міста Кіренія і 45 хвилин їзди від аеропорту Ерджан.

### **Розташування:**

- 100 метрів від моря
- 5 хвилин їзди до поля для гольфу Korineum
- 30 хвилин їзди до міста Кіренія
- 45 хвилин від аеропорту Ерджан

### **План оплати:**

- 50% – при оформленні договору
- 25% - при будівництві підлоги та укладання плитки
- 20% - при встановленні вікон та дверей
- 5% - при передачі ключів

Дата закінчення будівництва: 12.2023

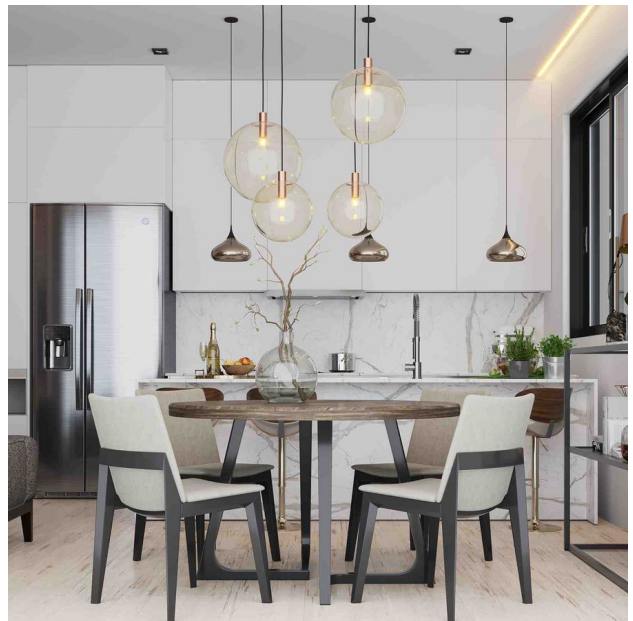
**Інформація оновлена: 08.10.2024 р.**

## **Фотогалерея**

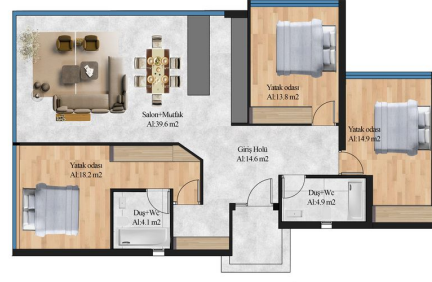
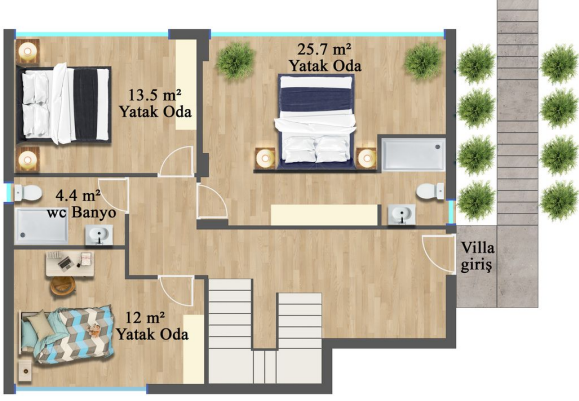












ZEMİN KAT PLANI TIP 1  
ÖLÇEK 1/100  
BRÜT ALAN:125 m2



ZEMİN KAT PLANI TIP 2  
ÖLÇEK 1/100  
BRÜT ALAN:125 m2



ZEMİN KAT PLANI TIP 3  
ÖLÇEK 1/100  
BRÜT ALAN:125 m2