

# Квартири в проекті преміум класу на першій лінії моря (01757)



210 000 € - 450 000 €

🏠 Площа 48 м<sup>2</sup> - 124 м<sup>2</sup>

🏠 Кімнат 1 спальня  
2+1 гарден-дуплекс

🏠 Меблі Частково

- 🌊 До моря: 70 м
- 📍 Локація: Туреччина, Аланія, Каргиджак
- ✈ До аеропорту: 25 км
- 🏠 До центру міста: 15 км

## Опції

- ✓ Вид на море
- ✓ Балкон/Тераса
- ✓ Басейн
- ✓ Відкрита автостоянка
- ✓ Розтермінування під 0%
- ✓ Охорона
- ✓ Вид на лес
- ✓ Ліфт
- ✓ Дитячий майданчик
- ✓ Генератор

## Опис

Новий елітний проект преміум класу, розташований на сході Аланії в районі Каргиджак, на першій береговій лінії за 70 м від моря, на території 790 м<sup>2</sup>.

З вікон квартир відкриватиметься пряма панорама на морі з південного боку та хвойний ліс із північного.

У пішій доступності прогулянкова зона з чистою та облаштованою набережною, доглянуті пляжі, міська інфраструктура, кафе та парки.

**Проект складається з одного блоку на 6 поверхів, 15 квартир:**

- 1+1 площа 48-54,2 м<sup>2</sup>
- дворівневі апартаменти 2+1 з виходом до саду площа 117,3-123,6 м<sup>2</sup>

Комфорт, сучасність та увага до деталей – ось, що відрізняє житловий комплекс.

### **Розташування:**

- Відстань до центру Аланії: 15 км
- Відстань до моря: 70 м
- Відстань до аеропорту Газіпаша: 25 км
- Відстань до аеропорту Анталія: 140 км

### **Інфраструктура комплексу:**

- Відкритий дорослий та дитячий басейни
- Крита зона автопаркування
- Генератор
- Цілодобове відеоспостереження

### **Технічні характеристики:**

- Згідно з проектом внутрішні стіни квартир оздоблені гіпсовою штукатуркою, декоровані підвісні стелі.
- Підлогове покриття керамогранітом
- Подвійні стіни із звуко-тепло ізоляцією
- Міжкімнатні двері
- Броньовані вхідні двері
- Вікна з подвійним склінням
- Спеціальне оздоблення зовнішніх стін

### **Кухня**

- Вбудована кухня
- Гранітна стільниця
- Керамічне покриття підлоги

### **Ванна**

- Керамічна обробка стін та підлог

- Вбудовані меблі у ванних кімнатах, умивальник, підвісний унітаз, душова кабіна
- Бойлер

## **Балкон**

- Алюмінієві перила + скло
- Керамічні підлоги та зовнішнє освітлення

## **План оплати:**

### **1+1**

- 40% початковий внесок
- 60% до закінчення будівництва

### **2+1**

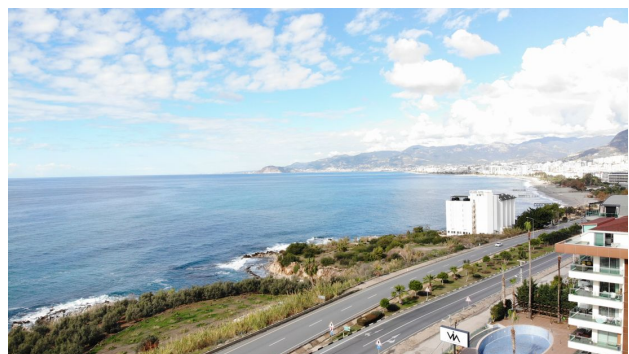
- 30% початковий внесок
- 70% до закінчення будівництва

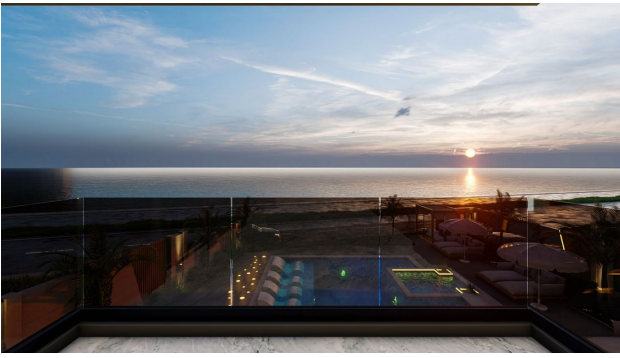
Початок будівництва: 30.11.2022

Завершення будівництва: 30.03.2024

**Інформація оновлена: 21.10.2024 р.**

## **Фотогалерея**





**734 ADA 8 PARSEL**



**1./2./3. KAT PLANI**

**734 ADA 8 PARSEL**



**1. BODRUM KAT PLANI**

**734 ADA 8 PARSEL**



**ZEMIN KAT PLANI**