

Квартири в проекті преміум класу на першій лінії моря (01757)







210 000 € - 450 000 €

📏 Площа 48 м² - 124 м²

🏠 Кімнат 1 спальня
2+1 гарден-дуплекс

🪑 Меблі Частково

-  До моря: **70 м**
-  Локація: **Туреччина, Аланія, Каргиджак**
-  До аеропорту: **25 км**
-  До центру міста: **15 км**

Опції

- ✓ Вид на море
- ✓ Балкон/Тераса
- ✓ Басейн
- ✓ Відкрита автостоянка
- ✓ Розтермінування під 0%
- ✓ Охорона
- ✓ Вид на лес
- ✓ Ліфт
- ✓ Дитячий майданчик
- ✓ Генератор

Опис

Новий елітний проект преміум класу, розташований на сході Аланії в районі Каргиджак, на першій береговій лінії за 70 м від моря, на території 790 м².

З вікон квартир відкриватиметься пряма панорама на морі з південного боку та хвойний ліс із північного.

У пішій доступності прогулянкова зона з чистою та облаштованою набережною, доглянуті пляжі, міська інфраструктура, кафе та парки.

Проект складається з одного блоку на 6 поверхів, 15 квартир:

- 1+1 площа 48-54,2 м²
- дворівневі апартаменти 2+1 з виходом до саду площа 117,3-123,6 м²

Комфорт, сучасність та увага до деталей – ось, що відрізняє житловий комплекс.

Розташування:

- Відстань до центру Аланії: 15 км
- Відстань до моря: 70 м
- Відстань до аеропорту Газіпаша: 25 км
- Відстань до аеропорту Анталія: 140 км

Інфраструктура комплексу:

- Відкритий дорослий та дитячий басейни
- Крита зона автопаркування
- Генератор
- Цілодобове відеоспостереження

Технічні характеристики:

- Згідно з проектом внутрішні стіни квартир оздоблені гіпсовою штукатуркою, декоровані підвісні стелі.
- Підлогове покриття керамогранітом
- Подвійні стіни із звуко-тепло ізоляцією
- Міжкімнатні двері
- Броньовані вхідні двері
- Вікна з подвійним склінням
- Спеціальне оздоблення зовнішніх стін

Кухня

- Вбудована кухня
- Гранітна стільниця
- Керамічне покриття підлоги

Ванна

- Керамічна обробка стін та підлог

- Вбудовані меблі у ванних кімнатах, умивальник, підвісний унітаз, душова кабіна
- Бойлер

Балкон

- Алюмінієві перила + скло
- Керамічні підлоги та зовнішнє освітлення

План оплати:

1+1

- 40% початковий внесок
- 60% до закінчення будівництва

2+1

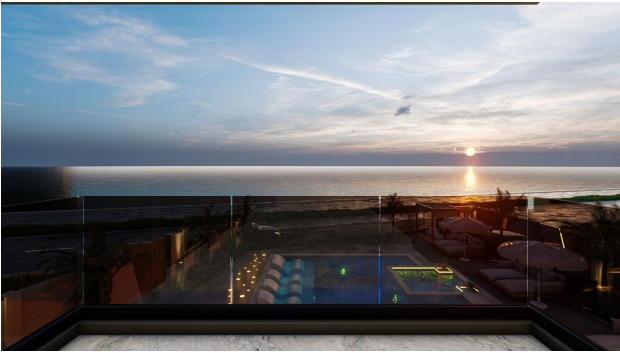
- 30% початковий внесок
- 70% до закінчення будівництва

Початок будівництва: 30.11.2022

Завершення будівництва: 30.03.2024

Інформація оновлена: 21.10.2024 р.

Фотогалерея



734 ADA 8 PARSEL



1./2./3. KAT PLANI

734 ADA 8 PARSEL



1. BODRUM KAT PLANI

734 ADA 8 PARSEL



ZEMİN KAT PLANI



Відскануйте QR-код, щоб відкрити початкову сторінку