







Апартаменти з прекрасним розташуванням в районі Іскеле, Лонг Біч (002303)



186 480 € - 372 960 €

-  Площа **121 м² - 187 м²**
-  Кімнат **1+1 пентхаус
2+1 пентхаус
3+1 пентхаус**
-  Меблі **Частково**
-  До моря: **600 м**
-  Локація: **Північний Кіпр, Іскеле**
-  До аеропорту: **км**

 До центру
міста:

км

Опції

- ✓ Балкон/Тераса
- ✓ Басейн
- ✓ Закрита територія
- ✓ Відкрита автостоянка
- ✓ Розтермінування під 0%
- ✓ Охорона
- ✓ Дитячий майданчик
- ✓ Генератор
- ✓ Трансфер на пляж

Опис

Апартаменти знаходиться в районі Іскеле, Лонг Біч. Відстань до моря 600 метрів.

Хороше розташування комплексу є величезним плюсом. До центру міста Фамагусті 15 хвилин їзди машиною. Поблизу розташовані 2 приватні англійські школи та Східно-Середземноморський Університет.

Планування:

- **1+1 дуплекс**
- **2+1 дуплекс** площа 130 м²
- **3+1 дуплекс** площа 187 м²

Є комерційні приміщення. Всі будинки будуються з цегли та здаються з готовим озелененням та басейном.

І величезним плюсом цього комплексу є центральне опалення!

Інфраструктура комплексу:

- Ресторан та бар
- Кавовий магазин
- Зони барбекю
- Бар біля басейну
- Супермаркет
- Сауна
- Відкритий басейн
- Дитячий майданчик
- Дитячий аквапарк
- Спортзал
- Центральний генератор
- Цілодобова охорона
- Служба вивезення сміття
- Трансфер

Спеціальні пропозиції щодо плану оплати до 30.11.2024 р.:

План оплати 1:

- **Депозит:** 5%
- **Початковий внесок:** 30% протягом 1 місяця
- **Безвідсоткова розстрочка:** 65% на 36 місяців
- 5% під час передачі ключів
- Підключення до комунальних послуг: £2000 при передачі ключів
- Передача ключів після завершення будівництва за 100% оплати

План оплати 2:

- **Депозит:** 5%
- **Початковий внесок:** 35% протягом 1 місяця
- **Безвідсоткова розстрочка:** 30% до передачі ключів
- **Безвідсоткова розстрочка:** 30% після передачі ключів на строк 12 місяців
- 5% під час передачі ключів
- Підключення до комунальних послуг : £ 2000 під час передачі ключів
- **Спеціальна пропозиція : 5 одиниць побутової техніки + кондиціонер**

План оплати 3:

- **Депозит:** 5%
- **Початковий внесок:** 45% протягом 1 місяця
- **Безвідсоткова розстрочка:** 50% до передачі ключів
- Підключення до комунальних послуг: £2000 при передачі ключів
- **Спеціальна пропозиція : Повністю мебльований**

План оплати 4:

- **Депозит:** 5%
- **Початковий внесок:** 45% протягом 1 місяця
- **Безвідсоткова розстрочка:** 50% протягом 2 місяців
- Підключення до комунальних послуг: £2000 при передачі ключів
- **Спеціальна пропозиція : Повністю мебльований + 5% знижка**

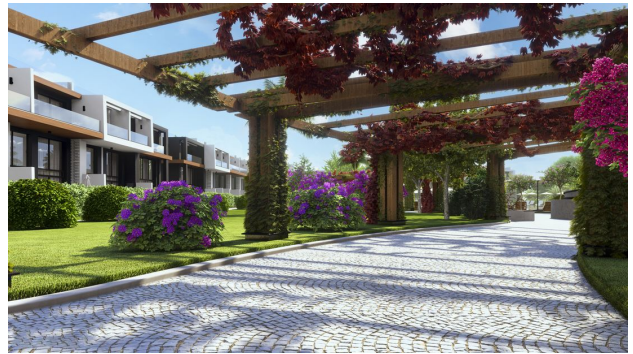
Виберіть **один із зручних планів оплати** та здійсніть свою мрію в цьому сучасному комплексі!

Дата закінчення будівництва: 01.10.2026

Інформація оновлена: 12.11.2024 р.

Фотогалерея













Відскануйте QR-код, щоб відкрити початкову сторінку