








Апартаменти з видом на море на пляжі Раваї під керуванням готелю Wyndham 5*! Очікуваний рентний дохід 8-10% річних (109317)



120 997 €

 Площа	29 м ² - 156 м ²
 Кімнат	Студія
	1 спальня 2 спальні
 Меблі	Частково
 До моря:	400 м
 Локація:	Таїланд, Phuket
 До аеропорту:	45 км
 До центру міста:	км

Опції

- ✓ Балкон/Тераса
- ✓ Басейн
- ✓ Закрита територія
- ✓ Охорона
- ✓ Ліфт
- ✓ Дитячий майданчик

Опис

Апартаменти з видом на море під керуванням готелю Wyndham 5*!

Очікуваний рентний прибуток 8-10% річних. Великий забудовник. Відмінна локація з комфортною інфраструктурою для життя та відпочинку!

Великий комплекс з різними плануваннями квартир, всього 9 будівель, в 8мі розташовуються квартири студії, квартири з 1-ю та 2-ма спальнями.

Опис:

- Здача: перший квартал 2023 р.
- До моря: 400 м
- Спальні: 1 - 2
- Ванні: 1 - 2
- Житлова площа: 29 - 156 м²
- Дохід: очікуваний рентний дохід 8-10% річних

Окрема будівля відведена під інфраструктуру комплексу, до якої входять: лобі, ресепшн, СПА-салон, ресторан, банкетний зал, фітнес-центр. На території є кілька великих басейнів, парковка, цілодобова охорона.

Особливість: комплекс розташований на пляжі Раваї в безпосередній близькості від моря та прогулянкової набережної, а неподалік розташувався пляж Най Харн, який здобув загальну славу завдяки своїй красі, піщаному дну та прозорій блакитній воді.

Дохід: пропонується орендна програма готелю Wyndham 5*. Поділ фактичного прибутку 80/20% на користь власника. Очікуваний рентний прибуток 8-10% річних.

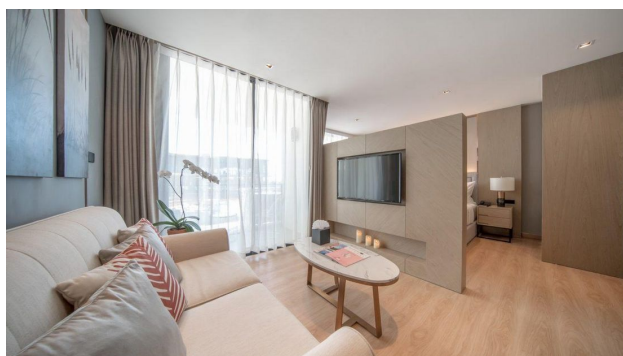
У вартість включено: оздоблення, сантехніка, кухня, вбудовані шафи, кондиціонери, пакет меблів.

Розташування:

- Аеропорт 45 км
- Патонг 18 км
- Торговий центр 18 км
- Супермаркет 0,3 км
- Ресторани 0,3 км
- Госпіталь 20 км
- Гольф-клуб 15 км
- Яхт-клуб 8 км

Інформація оновлена: 09.02.2024 р.

Фотогалерея





Відскануйте QR-код, щоб відкрити початкову сторінку